



AGENZIA NAZIONALE PER LE
NUOVE TECNOLOGIE, L'ENERGIA E LO
SVILUPPO ECONOMICO SOSTENIBILE



ASSOLOMBARDA

AGENZIA NAZIONALE
EFFICIENZA ENERGETICA



Il Piano di Sensibilizzazione per le PMI e la nuova direttiva europea di efficienza energetica.

Webinar ENEA – Assolombarda – 10 giugno 2026

Marcello Salvio – DUEE SPS ESE – Agenzia Nazionale Efficienza Energetica

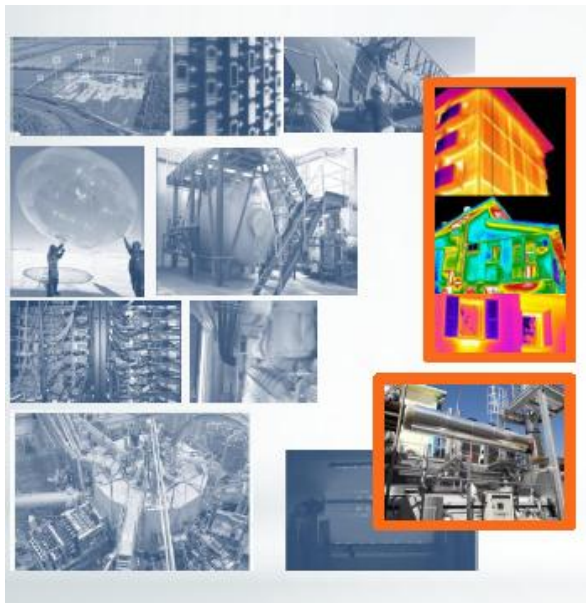


1101 0110 1100
0101 0010 1101
0001 0110 1110
1101 0010 1101
1111 1010 0000



Il Ruolo dell'Agencia Nazionale Efficienza Energetica

Il Dipartimento di Efficienza Energetica di ENEA è l'Agencia Nazionale Efficienza Energetica . La mission dell'Agencia è, tra le altre cose, supportare imprese ed associazioni nel realizzare percorsi di efficientamento energetico.



Laboratorio Efficienza Energetica nei Servizi Economici
- DUEE-SPS-ESE



Efficienza energetica per le imprese

Nelle politiche per **contrastare i cambiamenti climatici**, le imprese hanno un ruolo fondamentale reso particolarmente complesso dal fatto che il contenimento dei consumi energetici deve coniugarsi con il tema della **produttività e competitività** delle imprese, che è fortemente influenzato da molte variabili, fra cui i vincoli ambientali, i costi e la volatilità dei prezzi dell'energia.

Esiste una **stretta relazione tra competitività ed efficienza energetica** delle imprese: abbattere i costi dell'energia per rendere l'impresa più competitiva.

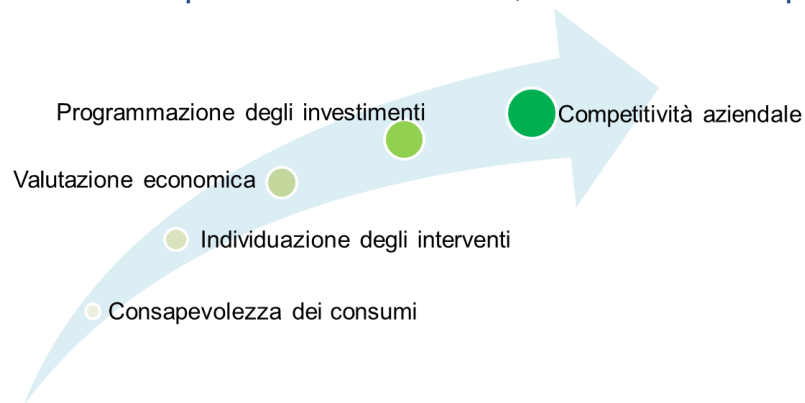
Efficienza energetica per le imprese significa ottenere gli stessi prodotti e servizi con meno energia e quindi con minor impatto sull'ambiente e minori costi per le aziende e per il sistema Italia.

La diagnosi energetica

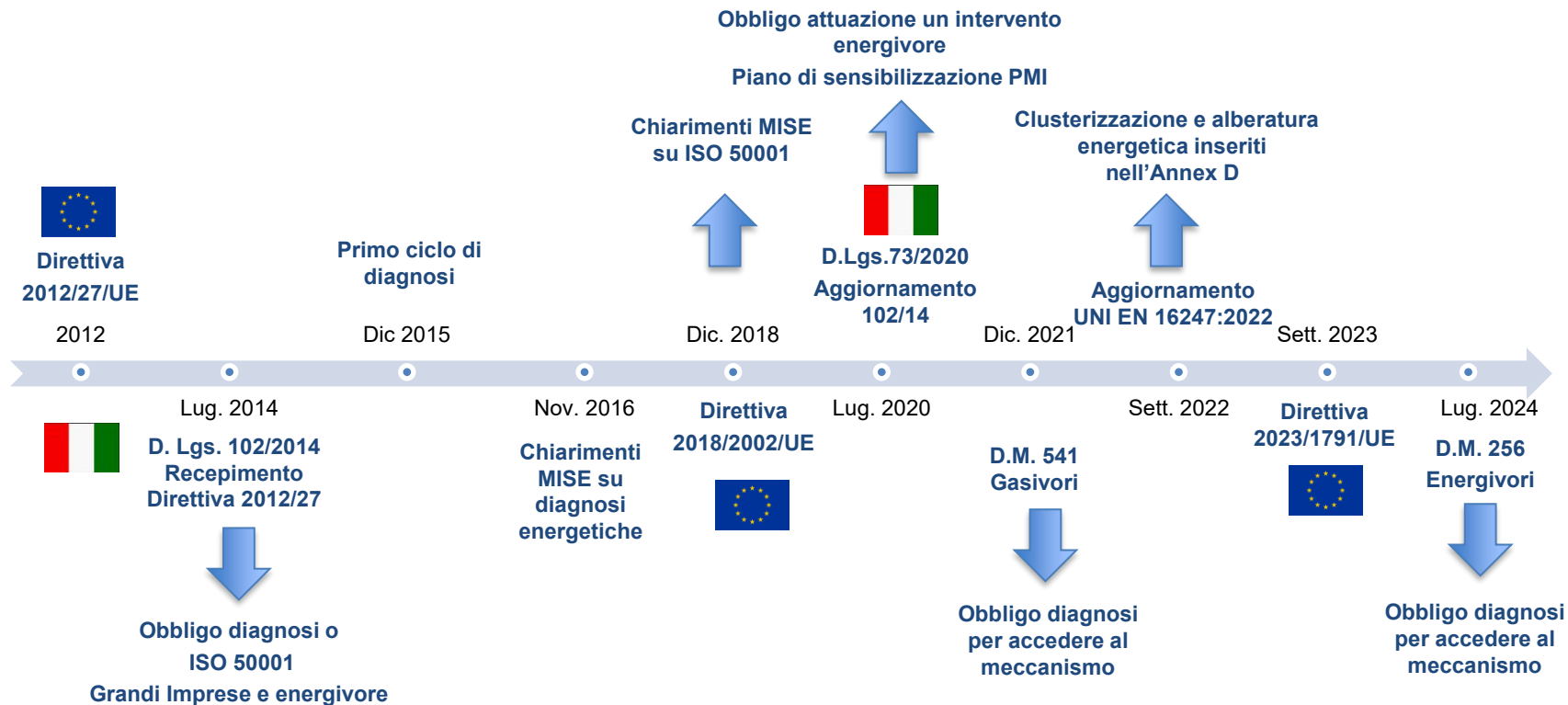
Per le imprese la diagnosi energetica costituisce il primo passo nello sviluppo di un piano di *energy management* aziendale.

Il suo scopo è quello di comprendere come viene utilizzata l'energia all'interno dell'azienda e di identificare eventuali inefficienze o potenziali di miglioramento, in modo da poter ridurre i costi e aumentare la propria efficienza.

La diagnosi energetica costituisce il principale strumento di analisi energetica a disposizione dell'impresa: solo attraverso l'audit si può capire come consuma energia e dove bisogna intervenire per migliorarne l'utilizzo. Le diagnosi costituiscono un'opportunità per le imprese per individuare le aree di miglioramento negli usi energetici e intervenire per ridurre i consumi, accrescendo la propria competitività.



Il quadro normativo



Art. 8 D.Lgs. 102/2014: Soggetti obbligati

L'art. 8 D.Lgs. 102/2014 definisce le **imprese italiane** che sono i soggetti obbligati alle **diagnosi energetiche**:

- le **grandi imprese** (comma 1);
- le **imprese a forte consumo di energia** (comma 3).

Sono escluse tutte le Amministrazioni pubbliche riportate negli elenchi ISTAT.

A partire dalla scadenza 2020 sono esentate anche imprese con consumi inferiori ai 50 TEP (D.lgs. 73/2020).

Le risultanze di 10 anni di obbligo di diagnosi

Anno	DE presentate	Imprese ISO 50001	Interventi effettuati	Interventi individuati	Risparmio conseguito (tep)
2015	14.342	450	-	-	
2016	812	163	-	-	
2017	306	209	-	-	
2018	645	206	-	-	
2019	11.172	405	7.265	30.953	750.451
2020	759	26	348	1990	37.027
2021	629	28	276	1499	2.788
2022	533	29	356	1659	3.667
2023	10.241	557	8.850	25.446	511.224
2024	853	82	853	2226	76.899
totale	40.292	2.155	17.498	63.773	1.397.433

Fonte: RAEE ENEA 2016, 2017, 2018, 2019, 2020, 2021, 2022, 2023, 2024, 2025

Il Portale ed il supporto alle imprese

Accesso all'area riservata

Username: codice fiscale

Username

Password

Password

Impresa Pubblica amministrazione Incaricato

Password dimenticata?

ACCEDI

REGISTRATI

AGENZIA NAZIONALE PER LE NUOVE TECNOLOGIE, L'ENERGIA E LO SVILUPPO ECONOMICO SOSTENIBILE

AGENZIA NAZIONALE EFFICIENZA ENERGETICA

Portale Audit102 per la trasmissione delle Diagnosi Energetiche
MANUALE D'USO

R6.1 23/12/2024

Dipartimento Unità per l'Efficienza Energetica – Agenzia Nazionale Efficienza Energetica
audit102.assistenzaportale@enea.it diagnosienergetica@enea.it

- Portale di riferimento per i meccanismi dell'Art. 8 D. Lgs. 102/2014; DM 256 del 10 luglio 2024 (Energivori), DM 541 del 21 dicembre 2021 (Gasivori)
- Oltre 40.000 diagnosi caricate dalle imprese dal dicembre 2015 ad oggi;
- Oltre 22.000 imprese operanti;
- Oltre 1.200 EGE registrati ed operanti;
- Oltre 300 ESCo registrate ed operanti;
- 2 caselle di posta operanti: 30.000 mail processate dal 2015 ad oggi (diagnosienergetica@enea.it, audit102.assistenzaportale@enea.it)
- Caricate informazioni su interventi efficienza energetica da oltre 15.000 imprese.

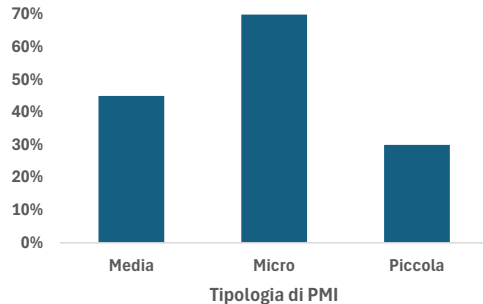
Attività ENEA correlate al Portale

- Oltre 1.000 DE valutate da ENEA ad oggi;
- Oltre 50.000 controlli on/off (Art. 8) effettuati dal 2015 ad oggi.

Il ruolo della diagnosi energetica

Le probabilità di investire in misure di efficienza energetica sono 1,5 volte maggiori per le imprese con una diagnosi energetica rispetto a quelle che non ne hanno uno.

Effetti della diagnosi energetica sulla probabilità di investire in EE



Fonte: rielaborazione ENEA da [European Investment Bank, 2019](#)

Quali vettori sono di maggiore interesse per interventi di risparmio energetico?

- Analisi dei **principali vettori energetici acquistati**
- Confronto tra **vettori energetici acquistati e consumati** (Cogenerazione/Trigenerazione e Produzione da fonti rinnovabili)

In quale area funzionale intervenire?

- Ruolo di Attività principali, Servizi ausiliari e Servizi generali su **consumo termico ed elettrico**
- Individuazione delle **principali tecnologie** nell'area prevalente, per esempio nei Servizi ausiliari: Gruppi frigoriferi, Climatizzazione ambienti produttivi, Aria compressa, Pompaggi

A quali incentivi ricorrere?

- Incentivi dedicati a **efficienza energetica e rinnovabili**
- Politiche dedicate ad **innovazione**
- **Bandi regionali per finanziamento diagnosi energetiche** nelle PMI non obbligate (non energivore)

Le PMI in Italia

SME development 2023-2024



SMEs in the 'non-financial business sector'. Estimates produced by JRC.

Enterprises by number of employees

	ENTERPRISES		PERSONS EMPLOYED		VALUE ADDED	
	NUMBER	SHARE	NUMBER	SHARE	€ BILLION	SHARE
Micro (0-9 persons employed)	3 565 924	94.1%	6 626 433	39.9%	263.0	26.1%
Small (10-49 persons employed)	196 671	5.2%	3 515 457	21.2%	209.5	20.8%
Medium (50-249 persons employed)	23 983	0.6%	2 315 982	13.9%	181.6	18.1%
Total SMEs (0-249 persons employed)	3 786 578	99.9%	12 457 872	75.0%	654.1	65.0%
Large enterprises (250+ persons employed)	4 182	0.1%	4 160 992	25.0%	351.8	35.0%

The data for 2024 are estimates produced by JRC, based on 2008-2023 figures from national and Eurostat databases.

Fonte: 2025 SBA Fact Sheet — Italy – Commissione Europea

The SME Performance Review monitors SME-related developments across the EU. For more information, please see: https://ec.europa.eu/growth/smes/sme-strategy/performance-review_en

EFFICIENZA ENERGETICA e PMI: Vantaggi

MICRO

Competitività

- Riduzione costi
- Miglioramento Margine/EBITDA

Migliori prestazioni operative

- Benefici aggiuntivi: migliore organizzazione/ gestione dei processi

MACRO

Ambiente

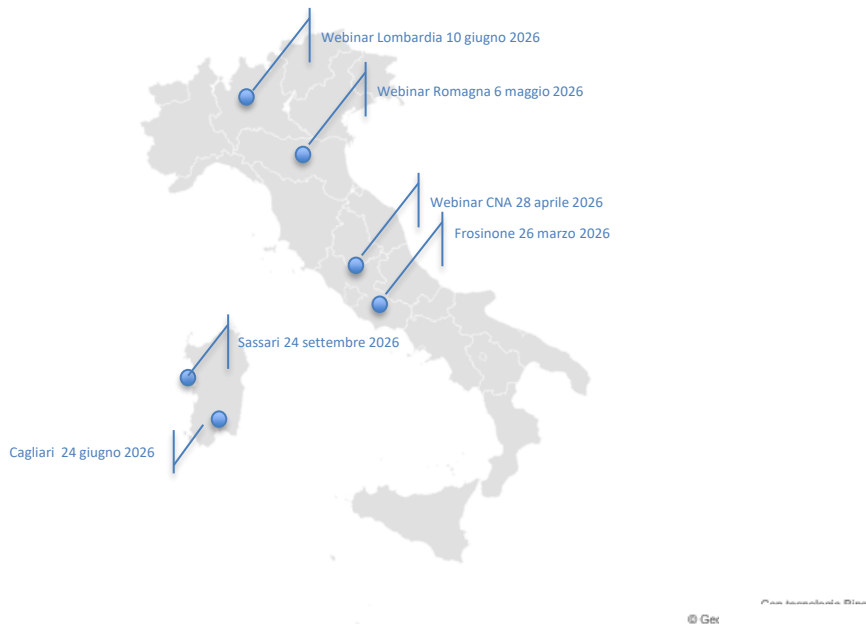
- Globale: Riduzione delle emissioni di Gas serra (GHG)
- Locale: Diminuzione dell'inquinamento atmosferico

Sicurezza energetica

- Riduzione importazione fossili
- Riduzione volatilità prezzi

Le linee di attività del Piano di sensibilizzazione per le PMI per il 2026

Il piano di sensibilizzazione per le PMI ai sensi dell'Art. 8 comma 10 ter del D. Lgs. 102/2014



Precedenti tappe

- Frosinone, 26 marzo 2026 con Ordine Ingegneri Frosinone;
- Webinar 28 Aprile 2026 con CNA;
- Webinar 6 Maggio 2026 con Confindustria Romagna;

Prossime tappe

- Webinar 10 giugno 2026 con Assolombarda;
- Cagliari 24 giugno 2026 con Regione Sardegna;
- Sassari 24 Settembre 2026 con Regione Sardegna;
- Altri eventi in programmazione.

- 1) Aggiornamento Linee Guida per la realizzazione di una diagnosi energetica;
- 2) Implementazione nuovi strumenti per PMI ed aggiornamento strumenti già presenti;
- 3) Tavoli tecnici settoriali;
- 4) Confronto con Associazioni di categoria;
- 5) Supporto alle PMI in termini di assistenza tramite i canali ufficiali ENEA;
- 6) Supporto ai decisori politici.

Evoluzione Direttiva Efficienza Energetica

Evoluzione dei Soggetti Obbligati secondo la EED 2023/1791 EU

Art. 8 D.lgs. 102/2014

Grandi imprese:

Effettivi ≥ 250
e
Fatturato annuo > 50 M€
o
Bilancio annuo > 43 M€

Imprese Energivore: iscritte elenchi CSEA



Nuova EED
2023/1791

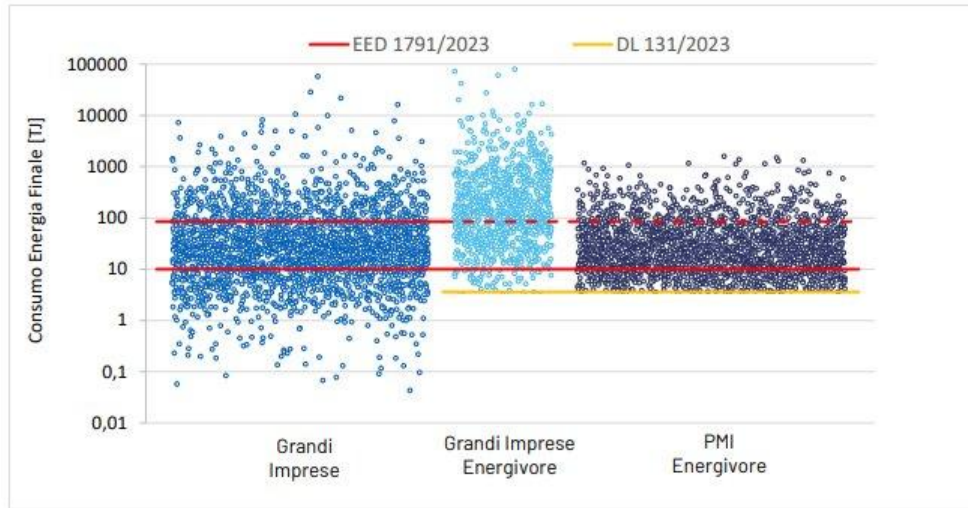
Consumi di energia finale annuali dell'impresa:

>10 TJ \rightarrow Obbligo Diagnosi Energetica

>85 TJ \rightarrow Obbligo adozione Sistema Gestione Energia

NORMATIVA ATTUALE	NUOVA DIRETTIVA EFFICIENZA ENERGETICA
Obbligo di diagnosi si basa su dimensione aziendale e, nel caso degli energivori, sulla iscrizione delle imprese negli elenchi definitivi CSEA.	Obbligo per le imprese sopra la soglia di 10 TJ (2,8 GWh) di effettuare una diagnosi energetica ogni 4 anni. Obbligo di adottare un sistema di gestione ISO 50001 sopra la soglia di 85 TJ.
Obbligo per energivori di implementazione di almeno un intervento proposto nel periodo di 4 anni tra due diagnosi	Le raccomandazioni individuate in diagnosi in un Piano di attuazione , da pubblicare in una relazione annuale di impresa
Monitoraggio dei consumi idrici su base volontaria	Incoraggiati * monitoraggio degli usi energetici * monitoraggio dell'uso del vettore idrico * benchmarking interno

Evoluzione Direttiva Efficienza Energetica



- Report MASE 2024 – pubblicato 15 dicembre 2024

https://www.energiaenergetica.enea.it/component/downloads/?task=download_send&id=709&catid=52&Itemid=101

Evoluzione Direttiva Efficienza Energetica

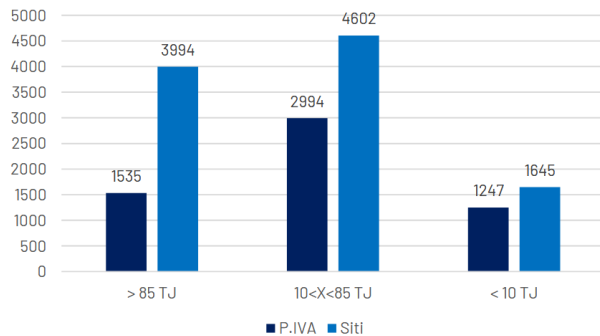
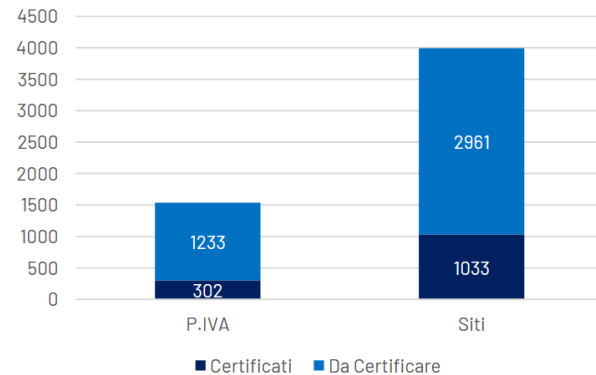


Figura 24: Suddivisione per soglie di consumo di energia finale (Direttiva EED-III) Partite IVA e Siti - Anno d'obbligo 2023



- Report MASE 2025 – pubblicato 14 luglio 2025
<https://www.pubblicazioni.enea.it/le-pubblicazioni-enea/edizioni-enea/anno-2025/obbligo-diagnosi-energetica-risultanze-2024.html>



Evoluzione Direttiva Efficienza Energetica

Principali novità EED 2023/1791 EU

- Obbligo diagnosi non più legato a taglia aziendale ma a consumo reale di partita IVA. Scomparsa della taglia aziendale comporta scomparsa dei rapporti tra imprese (capogruppo/collegate/associate);
- Introduzione del Piano di attuazione degli interventi di efficienza energetica per i soggetti obbligati. Precedentemente solamente le imprese energivore avevano l'obbligo di realizzare almeno un intervento previsto in Diagnosi;
- Introduzione dell'obbligo di adozione di un sistema di gestione dell'energia per consumi superiori agli 85 TJ. Precedentemente l'adozione di un sistema di gestione era una delle due opportunità segnalate per gli obblighi delle imprese energivore.

Ing. Marcello Salvio
Responsabile Laboratorio
DUEE SPS ESE

GRAZIE PER L'ATTENZIONE

marcello.salvio@enea.it

diagnosienergetica@enea.it – www.enea.it

www.energiaenergetica.enea.it