



ASSOLOMBARDA  
Confindustria Milano Monza e Brianza



# Interessi, scelte e visione del futuro

Indagine sul percepito di diplomande/i e neodiplomate/i

# Il progetto di ricerca: obiettivi

Fotografare la **situazione attuale delle modalità di scelta** e di **influenza** del percorso di studio o lavoro sui target individuati come primari

**Diplomandi/e**

hanno iniziato l'ultimo anno di scuola superiore

**Neo – diplomati/e**

hanno terminato a giugno la scuola superiore

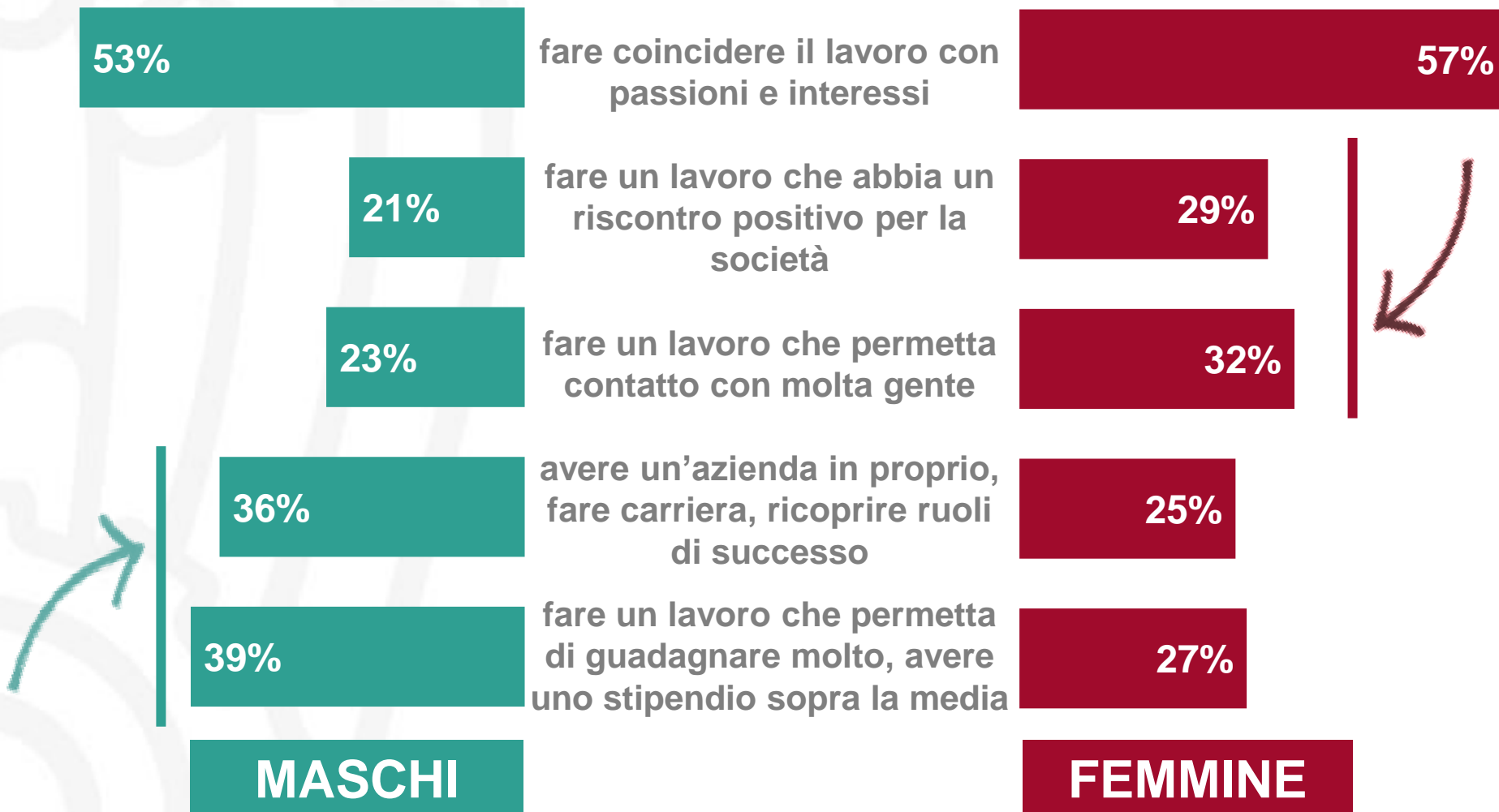
Un **percorso di ricerca** che coinvolgerà a seguire **diversi target**

**Genitori**

**Insegnanti**

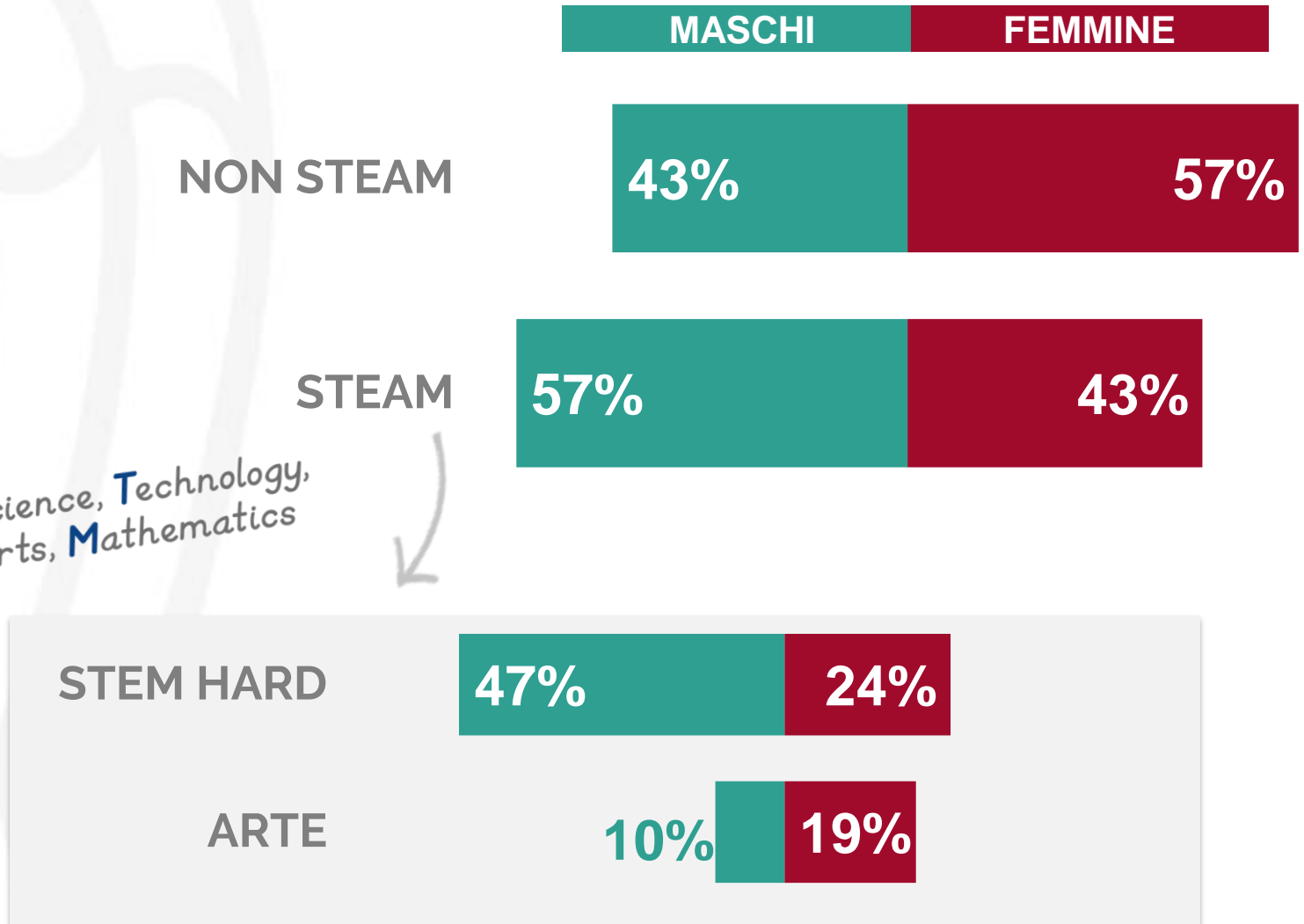
**Ragazze/i di 3a media**

# Prioritario per tutti riuscire a coniugare il lavoro con le proprie passioni

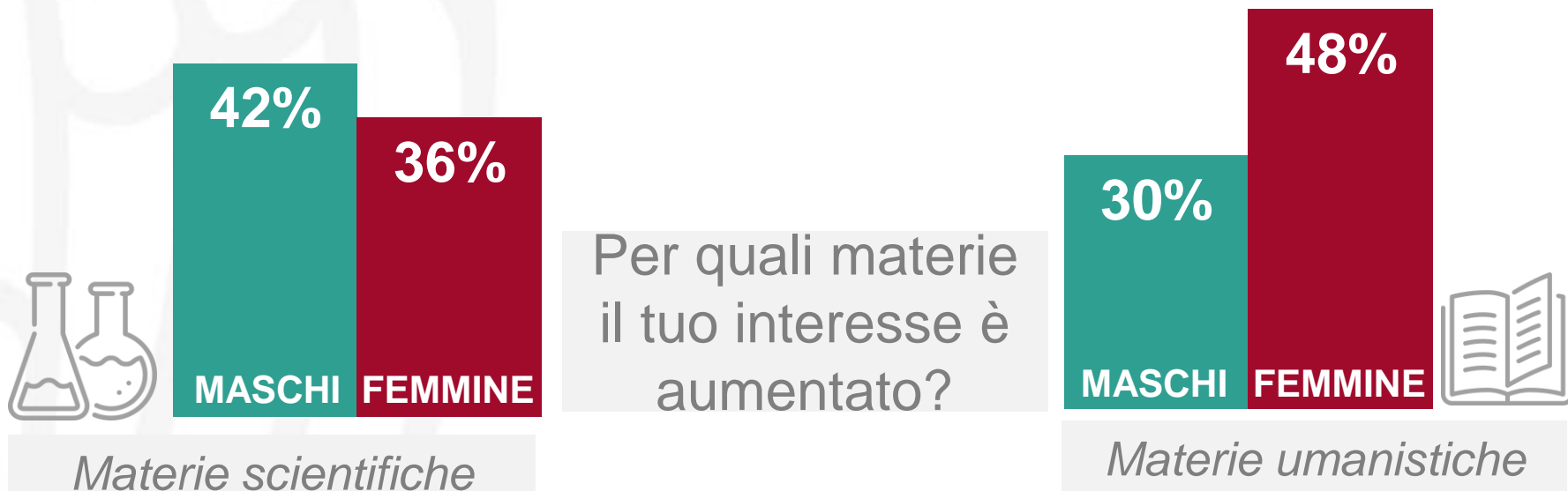


# STEAM: un interesse al maschile

S.T.E.A.M. → Science, Technology,  
Engineering, Arts, Mathematics



# Le scuole superiori sono un momento importante per la formazione degli interessi



**1 ragazza su 2**  
percepisce di avere lacune nelle materie STEM  
HARD

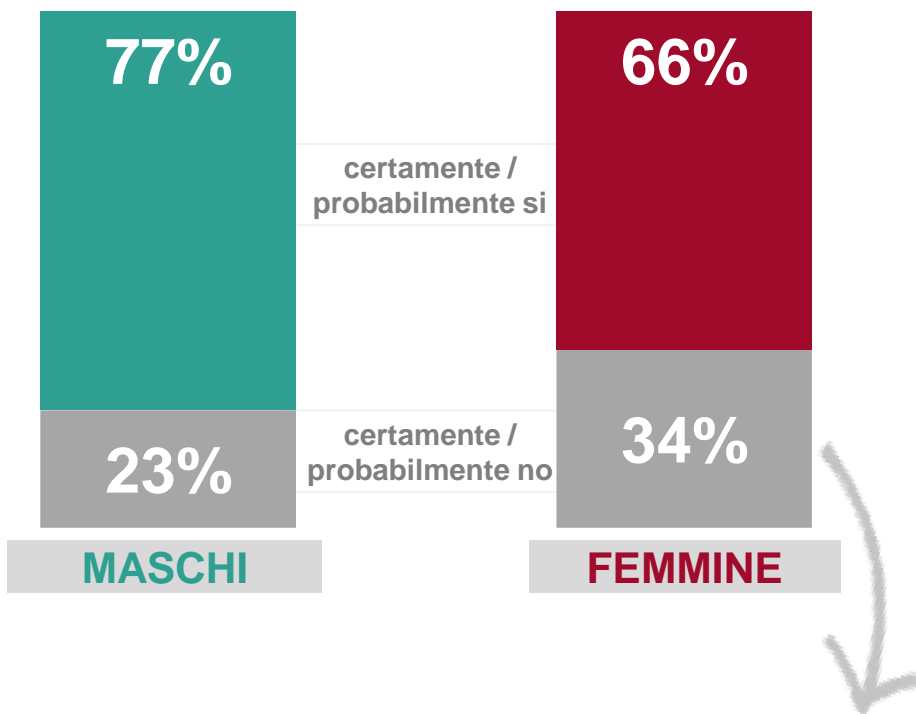
# Professioni STEM HARD

Conosciute da tanti...

73%

*Data Scientist*  
*Cyber security expert*  
*Cloud architect*  
*Intelligenza artificiale e robotica*  
*App developer*  
*Social media Analyst*  
*Web designer*  
*Big data engineer*  
*Internet of things expert*

...più attraenti per i maschi



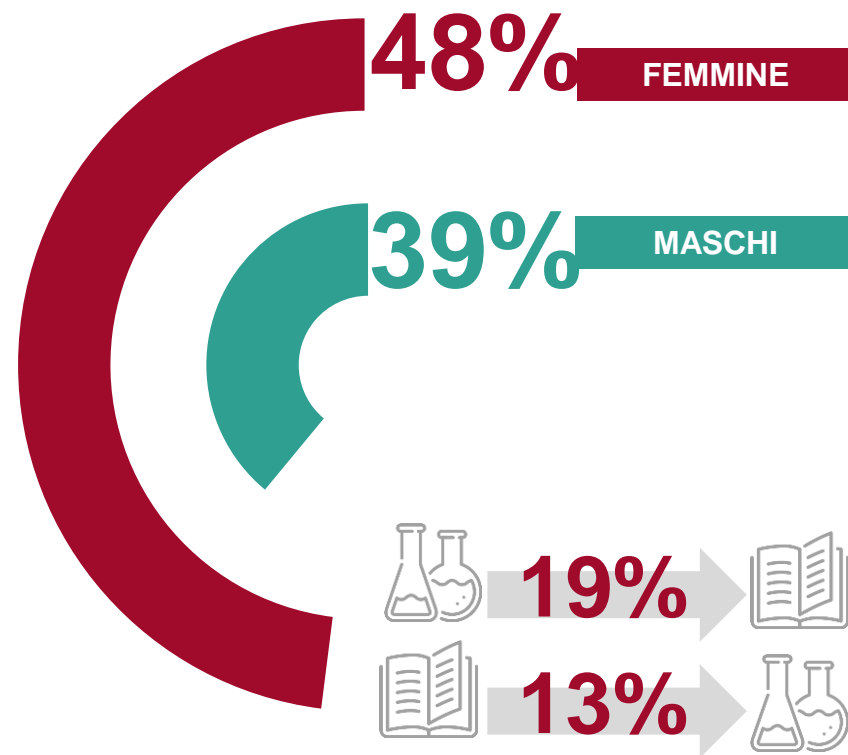
**57%** 'sono ambiti che non mi piacciono'  
**40%** 'non mi sento portata'

# La scelta del post diploma è un momento **non facile** per tutti

46%

non è 'per niente facile'\*

ha cambiato idea almeno una volta



# La scelta per le ragazze è più complessa

Per chi è più facile scegliere?

20%

75%

5%

Per i maschi

E' difficile per tutti allo stesso modo

Per le femmine

*I maschi hanno meno problemi ad adattare la propria vita al lavoro, la donna deve adattare lavoro, casa e famiglia.*

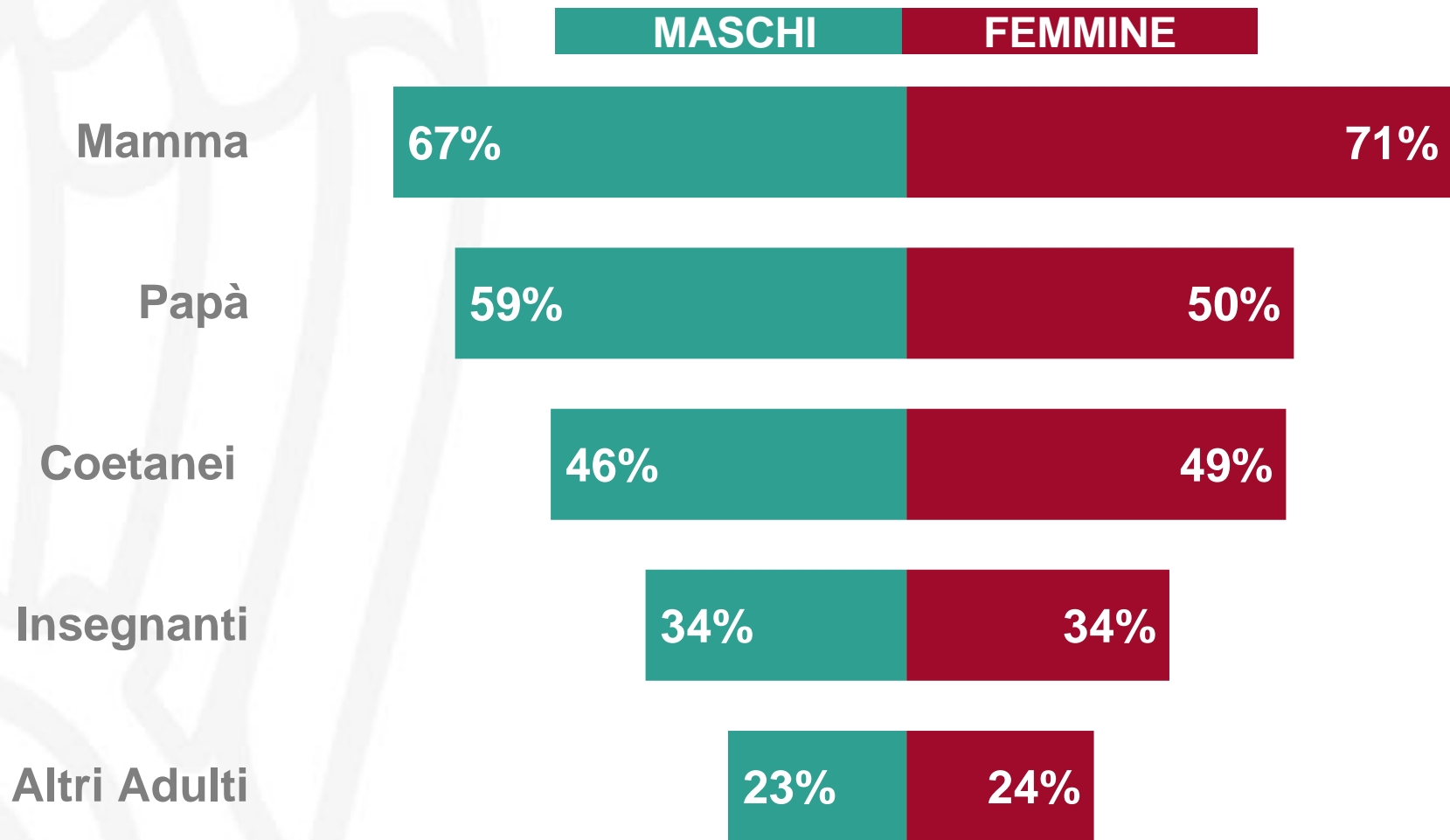
*Le **donne** purtroppo sono ancora molto discriminate nel mondo del lavoro*

*I maschi hanno più libertà di movimento e **meno condizionamenti sociali***

*Credo che i ragazzi **scelgano senza aver paura** io invece credo che le **donne** siano più inclini ad avere **paura di fallimenti** quindi scelgono con accuratezza*



# Il supporto nel processo di scelta arriva soprattutto dalla famiglia



# L'orientamento a scuola c'è, ma può migliorare in efficacia

91%

**svolge attività di orientamento a scuola**

37%

**considera 'molto utile' l'orientamento a scuola**



ASSOLOMBARDA  
Confindustria Milano Monza e Brianza



# Interessi, scelte e visione del futuro

Indagine sul percepito di diplomande/i e neodiplomate/i