



*“Studi e Analisi” presenta
elaborazioni e indagini prodotte
dal Centro Studi nei suoi ambiti
d’interesse*

Indagine congiunturale trimestrale sul terziario innovativo Primo trimestre 2012¹

*a cura di Valeria Negri
con la collaborazione di Valeria Pizzati*

Nel I trimestre 2012 il clima di fiducia² del terziario innovativo è in leggero aumento, confermando il trend di crescita iniziato nel IV trimestre 2010.

L’indice del clima di fiducia sale da 88,7 nel IV trimestre a 91,7 nel I trimestre 2012. L’incremento dell’indice è dato da un considerevole miglioramento delle previsioni sugli ordini (il cui saldo diventa appena positivo dopo sei trimestri), mentre gli ordini restano stabili, e la tendenza generale sull’economia si riduce lievemente.

In termini di giudizi, il fatturato continua la ripresa passando ad un saldo appena positivo. In controtendenza i prezzi cadono pur mantenendo ancora il saldo positivo: L’occupazione è in forte calo e torna di segno negativo dopo due trimestri.

Con riferimento alle prospettive per i successivi 3-4 mesi, le aspettative sui prezzi si contraggono marcatamente passando ad un saldo negativo, mentre quelle sul fatturato permangono sui valori del IV trimestre 2012. Infine, le attese sull’occupazione peggiorano, rafforzando il saldo negativo.

Centro Studi
Andrea Fioni Responsabile
Valeria Negri Macroeconomia e Congiuntura
Angela Signorelli Area sociale e mercato del lavoro
http://www.assolombarda.it/
mailto:stud@assolombarda.it
Tel. segreteria: 02.58370.409

¹ Dal quarto trimestre 2011 i dati commentati sono destagionalizzati, ossia depurati dagli effetti della stagionalità. Le serie storiche sono destagionalizzate con l'utilizzo Demetra, interfaccia grafica di Tramo Seats.

² Media aritmetica semplice dei saldi destagionalizzati degli ordini, delle aspettative per i prossimi 3-4 mesi degli ordini e delle opinioni sulle tendenze a breve dell’economia generale. L’indice commentato presenta come base pari a 100 il dato medio registrato nell’anno 2005.



1 Grafici

Grafico 1 - Clima di fiducia

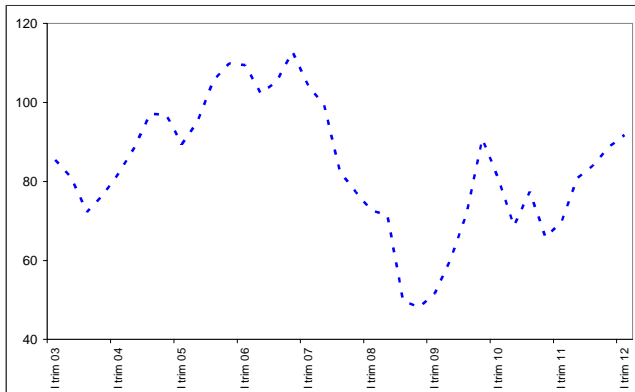


Grafico 2 - Tendenza generale economia

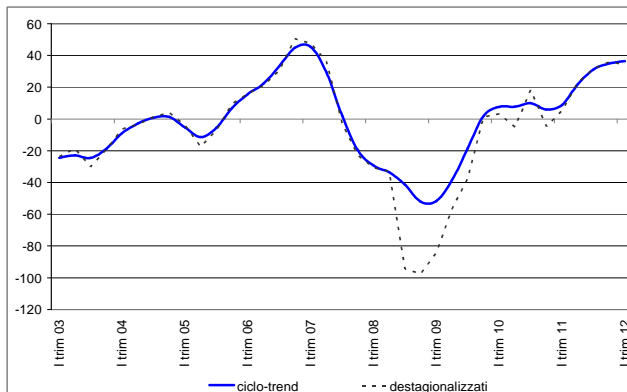


Grafico 3 - Ordini

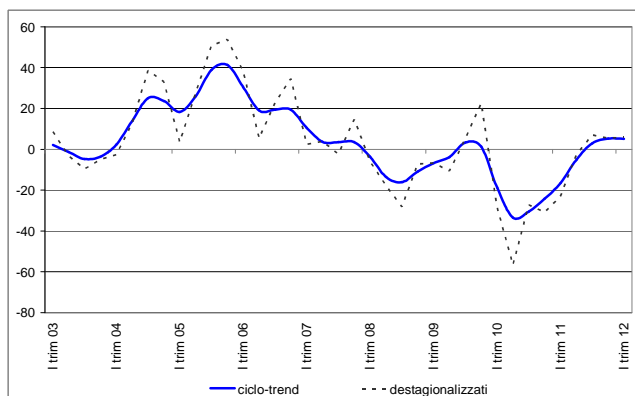


Grafico 4 - Previsioni ordini

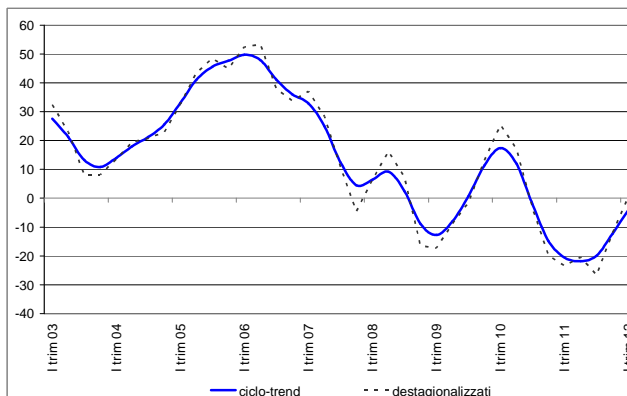


Grafico 5 - Fatturato

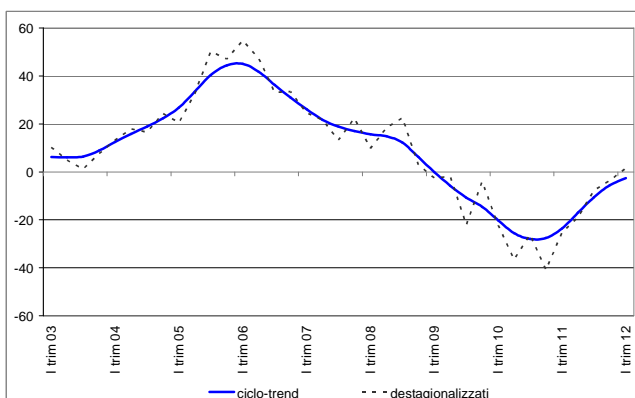
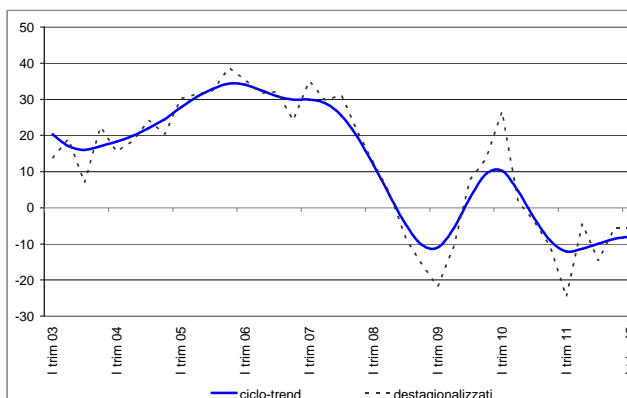


Grafico 6 - Previsioni fatturato



2 Indicatori congiunturali

Tabella 1 - Clima di fiducia

Periodo di riferimento	Indice (base 2005=100)
I trim 11	69,7
II trim 11	80,8
III trim 11	84,0
IV trim 11	88,7
I trim 12	91,7

Tabella 2 - Ordini

Periodo di riferimento	Consuntivo dati destagionalizzati	Consuntivo dati grezzi	Previsioni dati destagionalizzati	Previsioni dati grezzi
I trim 11	-23	-20	-23	-39
II trim 11	-2	-5	-20	-1
III trim 11	7	12	-27	-45
IV trim 11	6	0	-12	4
I trim 12	6	14	1	-5

Tabella 3 - Fatturato

Periodo di riferimento	Consuntivo dati destagionalizzati	Consuntivo dati grezzi	Previsioni dati destagionalizzati	Previsioni dati grezzi
I trim 11	-25	-15	-25	-35
II trim 11	-19	-50	-4	19
III trim 11	-8	20	-15	-20
IV trim 11	-4	-12	-6	8
I trim 12	1	20	-6	-1

Tabella 4 - Prezzi dei servizi offerti

Periodo di riferimento	Consuntivo dati destagionalizzati	Consuntivo dati grezzi	Previsioni dati destagionalizzati	Previsioni dati grezzi
I trim 11	10	6	6	-2
II trim 11	4	4	12	12
III trim 11	10	14	1	4
IV trim 11	21	12	6	-2
I trim 12	5	7	-13	0

Tabella 5 - Occupazione

Periodo di riferimento	Consuntivo dati destagionalizzati	Consuntivo dati grezzi	Previsioni dati destagionalizzati	Previsioni dati grezzi
I trim 11	-2	-6	-13	-10
II trim 11	-4	-4	0	-3
III trim 11	15	19	-9	-10
IV trim 11	21	15	-6	-5
I trim 12	-3	-3	-14	-10

Tabella 6 – Tendenza generale economia

Periodo di riferimento	Previsioni dati destagionalizzati	Previsioni dati grezzi
I trim 11	5	-4
II trim 11	23	24
III trim 11	32	43
IV trim 11	36	36
I trim 12	34	6