

*“Studi e Analisi” presenta
elaborazioni e indagini prodotte
dal Centro Studi nei suoi ambiti
d’interesse*

Indagine congiunturale trimestrale sulla distribuzione industriale

Quarto trimestre 2011

*a cura di Valeria Negri
con la collaborazione di Valeria Pizzati e Stefania Saini*

Nel IV trimestre 2011 il clima di fiducia¹ della distribuzione industriale è in forte diminuzione nell’area milanese, ma rimane al di sopra dei livelli della prima metà del 2011 e della fine del 2010.

L’indice del clima di fiducia scende da 115,8 nel III trimestre a 95,7 nel IV trimestre. Il calo è legato alla riduzione netta degli ordini (che tornano su un saldo negativo) e alla flessione delle opinioni sulle tendenze future dell’economia (che comunque restano su un saldo ampiamente positivo). Invece, le previsioni sugli ordini si consolidano sui valori negativi del trimestre precedente.

In termini di giudizi, il fatturato si contrae notevolmente (il saldo è di nuovo negativo) e i prezzi continuano a diminuire (è il sesto trimestre consecutivo in cui il saldo si colloca sotto lo zero). Il saldo dell’occupazione flette lievemente e si posiziona su un valore nullo.

Con riferimento alle prospettive per i successivi 3-4 mesi, le aspettative sui prezzi e sul fatturato restano pressoché invariate (pur confermando un saldo negativo in entrambi i casi). Infine, le attese sull’occupazione si riducono notevolmente.

¹ Media aritmetica semplice dei saldi destagionalizzati degli ordini, delle aspettative per i prossimi 3-4 mesi degli ordini e delle opinioni sulla tendenza a breve dell’economia generale. L’indice commentato presenta come base pari a 100 il dato medio registrato nell’anno 2005.

Centro Studi
Andrea Fioni Responsabile
Valeria Negri Macroeconomia e Congiuntura
Angela Signorelli Area sociale e mercato del lavoro
http://www.assolombarda.it/ mailto:stud@assolombarda.it Tel. segreteria: 02.58370.409

1 Grafici

Grafico 1 - Clima di fiducia¹

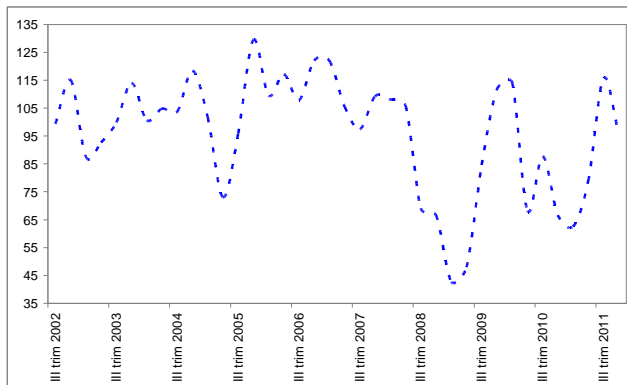


Grafico 2 - Tendenza generale economia

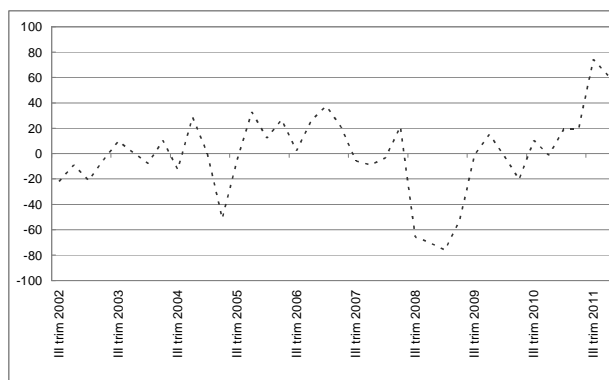


Grafico 3 - Ordini

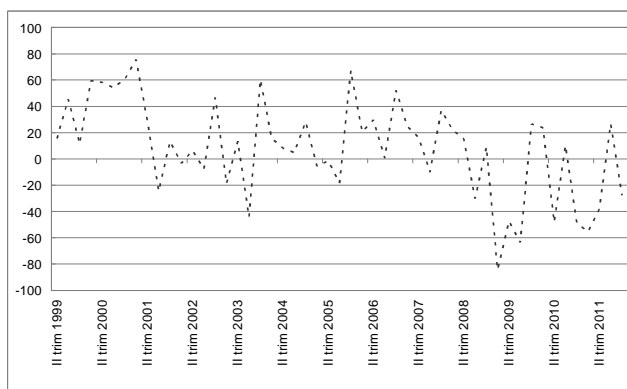


Grafico 4 - Previsioni ordini

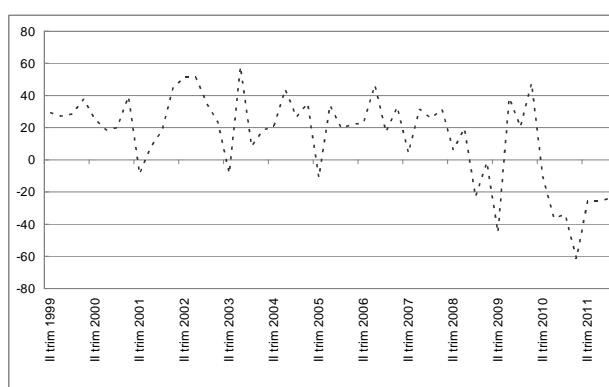


Grafico 5 - Fatturato

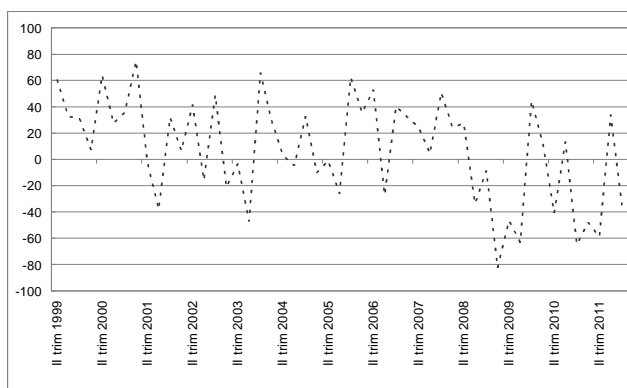
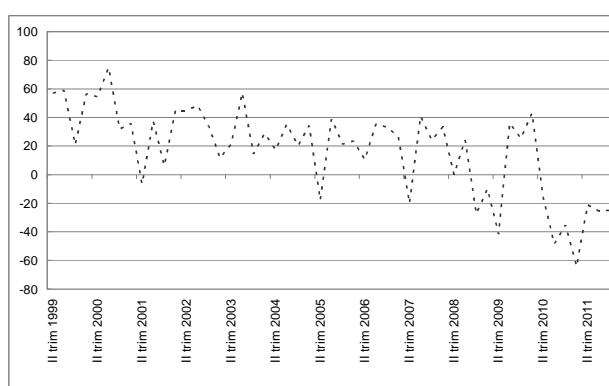


Grafico 6 - Previsioni fatturato



2 Indicatori congiunturali

Tabella 1 - Clima di fiducia

Periodo di riferimento	Indice (base 2005=100)
IV trimestre 2010	66,6
I trimestre 2011	62,5
II trimestre 2011	78,8
III trimestre 2011	115,8
IV trimestre 2011	95,7

Tabella 2 - Ordini

Periodo di riferimento	Consuntivo dati grezzi	Previsioni dati grezzi
IV trimestre 2010	-48,8	-34,0
I trimestre 2011	-55,4	-61,3
II trimestre 2011	-38,0	-25,8
III trimestre 2011	26,6	-25,6
IV trimestre 2011	-27,6	-23,9

Tabella 3 - Fatturato

Periodo di riferimento	Consuntivo dati grezzi	Previsioni dati grezzi
IV trimestre 2010	-64,8	-35,3
I trimestre 2011	-48,0	-64,2
II trimestre 2011	-58,9	-21,1
III trimestre 2011	34,0	-25,6
IV trimestre 2011	-35,0	-24,9

Tabella 4 - Prezzi dei servizi offerti

Periodo di riferimento	Consuntivo dati grezzi	Previsioni dati grezzi
IV trimestre 2010	-9,1	-13,7
I trimestre 2011	-26,5	-21,5
II trimestre 2011	-14,5	-20,6
III trimestre 2011	-22,7	-25,3
IV trimestre 2011	-29,9	-22,9

Tabella 5 - Occupazione

Periodo di riferimento	Consuntivo dati grezzi	Previsioni dati grezzi
IV trimestre 2010	-4,3	-23,1
I trimestre 2011	-28,6	-12,5
II trimestre 2011	-32,5	-25,1
III trimestre 2011	4,1	-9,7
IV trimestre 2011	0,6	-22,0

Tabella 6 - Tendenza generale economia

Periodo di riferimento	Previsioni dati grezzi
IV trimestre 2010	-1,3
I trimestre 2011	19,1
II trimestre 2011	19,1
III trimestre 2011	74,2
IV trimestre 2011	61,6