

*“Studi e Analisi” presenta
elaborazioni e indagini prodotte
dal Centro Studi nei suoi ambiti
d’interesse*

Indagine congiunturale Rapida sul settore manifatturiero milanese Aprile 2012¹

*a cura di Valeria Negri
con la collaborazione di Valeria Pizzati*

Ad aprile 2012 il clima di fiducia del manifatturiero milanese è in lieve aumento, ma recupera solo una piccola parte della caduta del mese precedente.

L’indice del clima di fiducia passa da 86,2 in marzo a 87,7 in aprile. La leggera crescita dell’indicatore è data dall’incremento delle previsioni di produzione (che restano comunque su un saldo negativo) e dalla diminuzione del livello delle scorte di prodotti finiti, il cui saldo risulta nullo. Invece, la domanda interna e quella estera peggiorano ancora, rafforzando i saldi già marcatamente negativi del mese precedente.

In termini di giudizi, la produzione industriale si contrae ulteriormente, scendendo sul valore più basso da metà 2009. Il fatturato cala sia sul fronte interno (sul valore minimo da marzo 2009) sia su quello estero (in contrazione per il secondo mese consecutivo). L’occupazione continua a ridursi, consolidando il saldo negativo di marzo.

Con riferimento alle prospettive per i successivi 3-4 mesi, le aspettative sugli ordini interni restano stabili sul saldo negativo del mese precedente, mentre le attese sulla domanda estera scendono lievemente, toccando un saldo di poco positivo.

Infine, le opinioni sulle tendenze future dell’economia italiana crollano ancora e raggiungono il valore minimo da marzo 2009.

Centro Studi
Andrea Fioni Responsabile
Valeria Negri Macroeconomia e Congiuntura
Angela Signorelli Area sociale e mercato del lavoro
http://www.assolombarda.it/
mailto:stud@assolombarda.it
Tel. segreteria: 02.58370.409

¹ Da gennaio 2011 il campione dell’indagine è stato rivisto e ampliato: il numero delle imprese intervistate passa da 220 a 350, con una significatività statistica del 95% e un errore dello 0,05%. In ogni caso, i nuovi dati sono coerenti e confrontabili con la serie storica passata.

1 Grafici²

Grafico 1 - Clima di fiducia¹

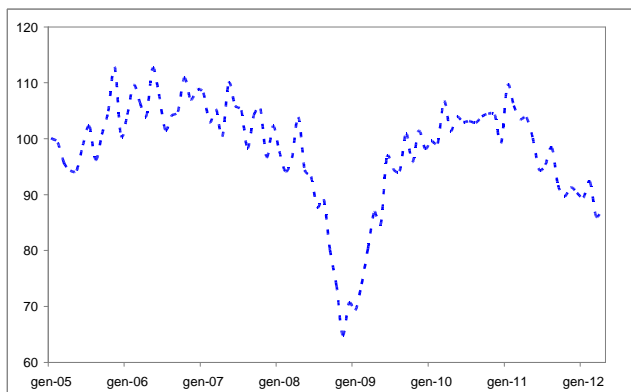


Grafico 2 - Produzione industriale

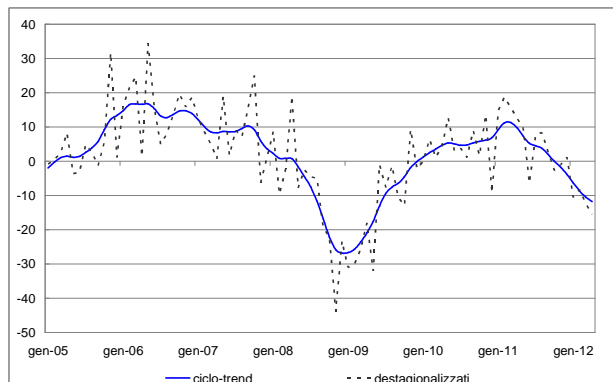


Grafico 3 - Ordini interni

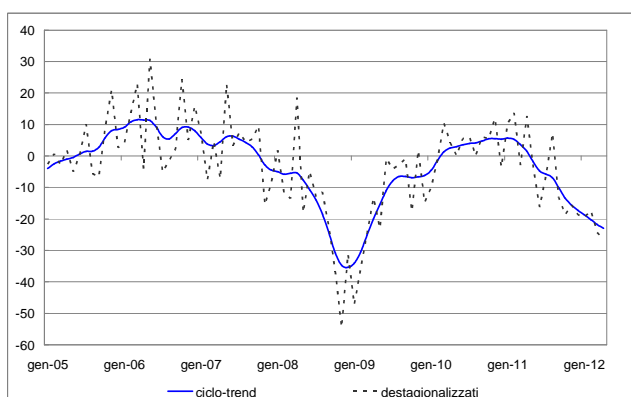


Grafico 4 - Ordini esteri

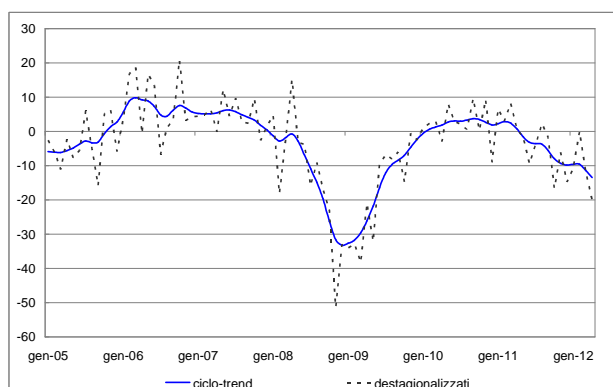


Grafico 5 - Scorte

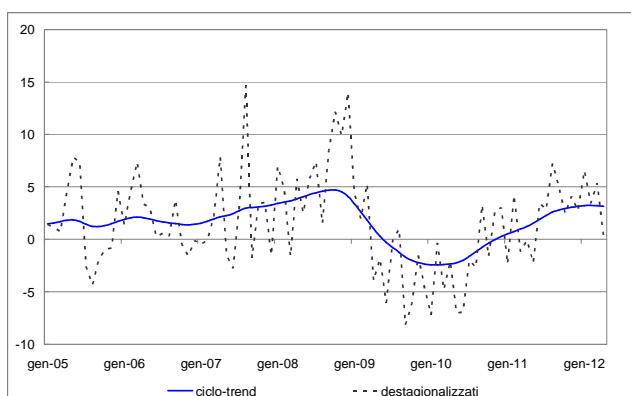
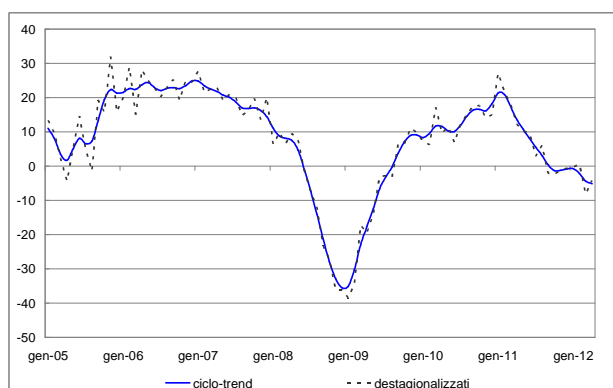


Grafico 6 - Previsioni produzione



² Nei grafici è inserita una linea verticale rossa in corrispondenza di gennaio 2011, mese in cui il campione dell'indagine è stato rivisto e ampliato.

2 Indicatori congiunturali

Tabella 1 - Clima di fiducia¹

Periodo di riferimento	Indice (base 2005=100)
gennaio-12	89,4
febbraio-12	92,3
marzo-12	86,2
aprile-12	87,7

Tabella 2 - Produzione industriale

Periodo di riferimento	Saldo dati destagionalizzati	Saldo dati grezzi	Previsioni dati destagionalizzati	Previsioni dati grezzi
gennaio-12	-11	-6	0	11
febbraio-12	-8	12	1	4
marzo-12	-12	9	-8	0
aprile-12	-16	-33	-4	2

Tabella 3 - Ordini interni

Periodo di riferimento	Saldo dati destagionalizzati	Saldo dati grezzi	Previsioni dati destagionalizzati	Previsioni dati grezzi
gennaio-12	-20	-9	-7	2
febbraio-12	-17	1	-4	-2
marzo-12	-24	-7	-14	-10
aprile-12	-27	-44	-14	-10

Tabella 4 - Ordini esteri

Periodo di riferimento	Saldo dati destagionalizzati	Saldo dati grezzi	Previsioni dati destagionalizzati	Previsioni dati grezzi
gennaio-12	-11	-1	5	11
febbraio-12	0	10	6	8
marzo-12	-12	3	3	5
aprile-12	-20	-34	1	4

Tabella 5 - Fatturato interno

Periodo di riferimento	Saldo dati destagionalizzati	Saldo dati grezzi
gennaio-12	-20	-19
febbraio-12	-21	3
marzo-12	-17	7
aprile-12	-22	-42

Tabella 6 - Fatturato estero

Periodo di riferimento	Saldo dati destagionalizzati	Saldo dati grezzi
gennaio-12	-8	-5
febbraio-12	-4	18
marzo-12	-8	11
aprile-12	-15	-34

Tabella 7 - Altre variabili (saldi)

Periodo di riferimento	Scorte dati destag.	Scorte dati grezzi	Occupazione dati destag.	Occupazione dati grezzi	Tendenze dell'economia dati destag.	Tendenze dell'economia dati grezzi
gennaio-12	7	5	0	-5	-33	-29
febbraio-12	3	7	0	2	-27	-24
marzo-12	5	7	-4	-3	-41	-37
aprile-12	0	4	-6	-6	-51	-46

Documento: Rapida_apr12

¹ Media aritmetica semplice dei saldi destagionalizzati delle aspettative a breve termine della produzione, degli ordini totali e delle scorte di prodotti finiti (con segno inverso). L'indice commentato presenta come base pari a 100 il dato medio registrato nell'anno 2005.