



Consuntivo 2011 e previsioni 2012 delle imprese milanesi

aprile 2012

Redazione a cura di Valeria Negri e Valeria Pizzati

*“Studi e Analisi” presenta
elaborazioni e indagini prodotte
dal Centro Studi nei suoi ambiti
d’interesse*

Per le imprese milanesi nel 2011 è proseguito il recupero di fatturato iniziato nel 2010, anche se restano quote importanti di aziende che faticano a riprendersi dalla crisi. Infatti, secondo il sondaggio di aprile 2012, il 2011 si è chiuso con vendite in crescita rispetto al 2010 per una impresa su due, mentre una su tre ha registrato una riduzione. Il sondaggio ha coinvolto **458 imprese**¹ associate ad Assolombarda del manifatturiero, del terziario innovativo e della distribuzione industriale.

Per l’anno in corso sembra emergere, invece, un rallentamento del recupero, in linea con il deterioramento congiunturale italiano in atto dall’autunno scorso (Grafico 1). Difatti, le attese di fatturato 2012 si rivelano peggiori di quelle formulate a ottobre 2011 dallo stesso panel di imprese; in particolare, il 25% delle imprese si attende una crescita del fatturato (34% a ottobre scorso), il 42% una stazionarietà dello stesso (51% a ottobre) e il 33% una contrazione (15% a ottobre) (Grafico 2).

A livello settoriale, la distribuzione industriale e l’industria sono i comparti con i risultati migliori per il 2011.

Per il 2012 le indicazioni di stazionarietà del fatturato prevalgono per tutti e tre i settori analizzati. Più nel dettaglio, il terziario innovativo è il settore meno confidente (una impresa su otto si attende un fatturato in crescita) mentre la distribuzione industriale risulta quello più ottimista (aumento delle vendite previsto da una impresa su tre) (Tabella 1 e Tabella 2).

Inoltre, le imprese di medie e grandi dimensioni (con oltre 50 dipendenti) hanno registrato nel 2011 performance migliori rispetto alle piccole e sono sempre le medio-grandi a mostrarsi maggiormente ottimiste per il 2012.

Il sondaggio ha anche rilevato il grado di apertura all’estero delle imprese. La quota maggiore di aziende esportatrici si registra nel settore manifatturiero (quasi il 93%) e oltre il 30% delle imprese dichiara un fatturato export superiore al 50% del fatturato totale (Grafico 4).

¹ Il sondaggio, effettuato ad aprile 2012, ha interessato 458 imprese milanesi, di cui 308 manifatturiere, 95 del terziario innovativo e 55 della distribuzione industriale.

Centro Studi

Andrea Fioni
Responsabile

Valeria Negri
Macroeconomia e congiuntura

Angela Signorelli
Area sociale e mercato del lavoro

<http://www.assolombarda.it/>

<mailto:stud@assolombarda.it>

Tel. segreteria: 02.58370.328

La percentuale di aziende del terziario innovativo e della distribuzione industriale che esporta è decisamente più ridotta (rispettivamente 60% e 65%) e lo fa con quote basse: rispettivamente il 44% e il 40% ha dichiarato un fatturato export nella fascia 1-25% (Grafico 5 e Grafico 6).

Grafico 1 – Consuntivo 2011 e previsioni 2012

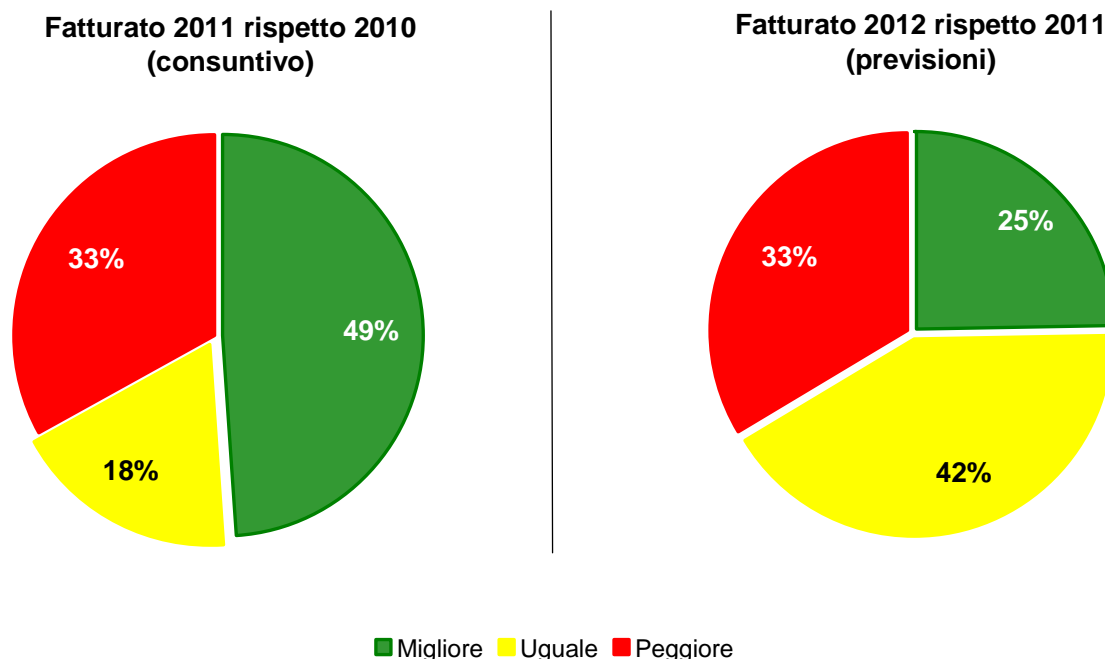


Grafico 2 - Previsioni 2012

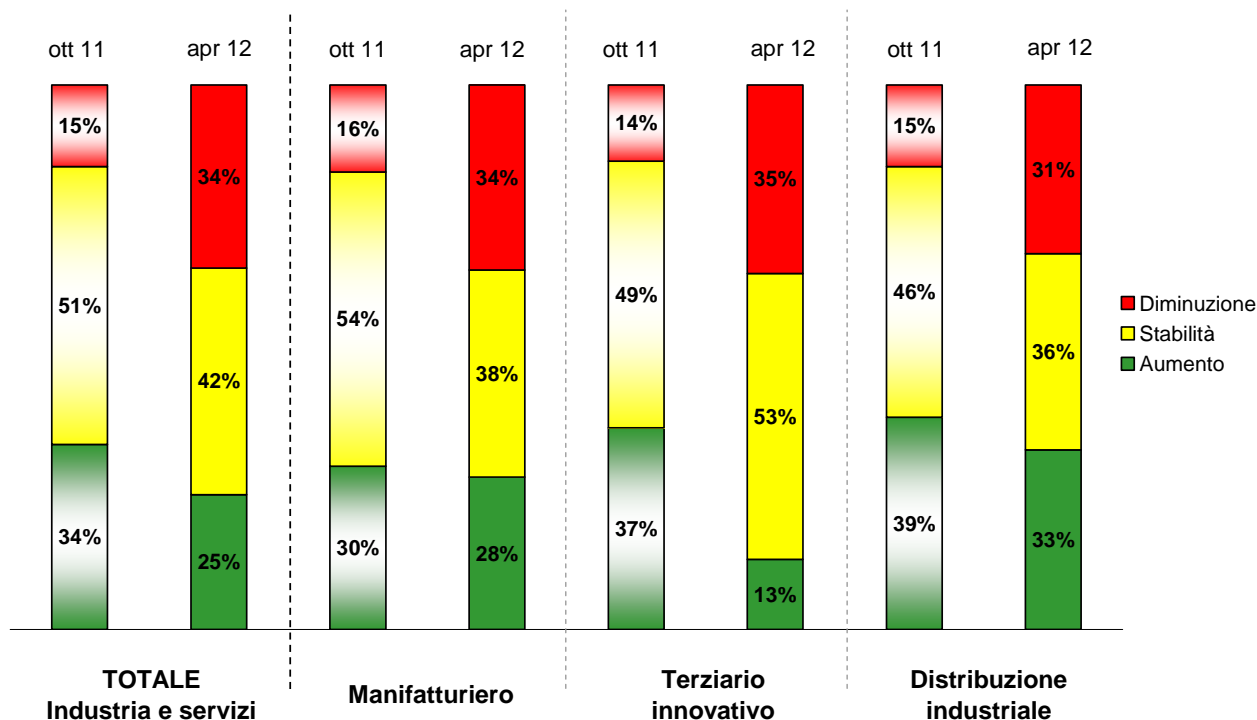


Grafico 3 - Preconsuntivo 2011 vs Consuntivo 2011

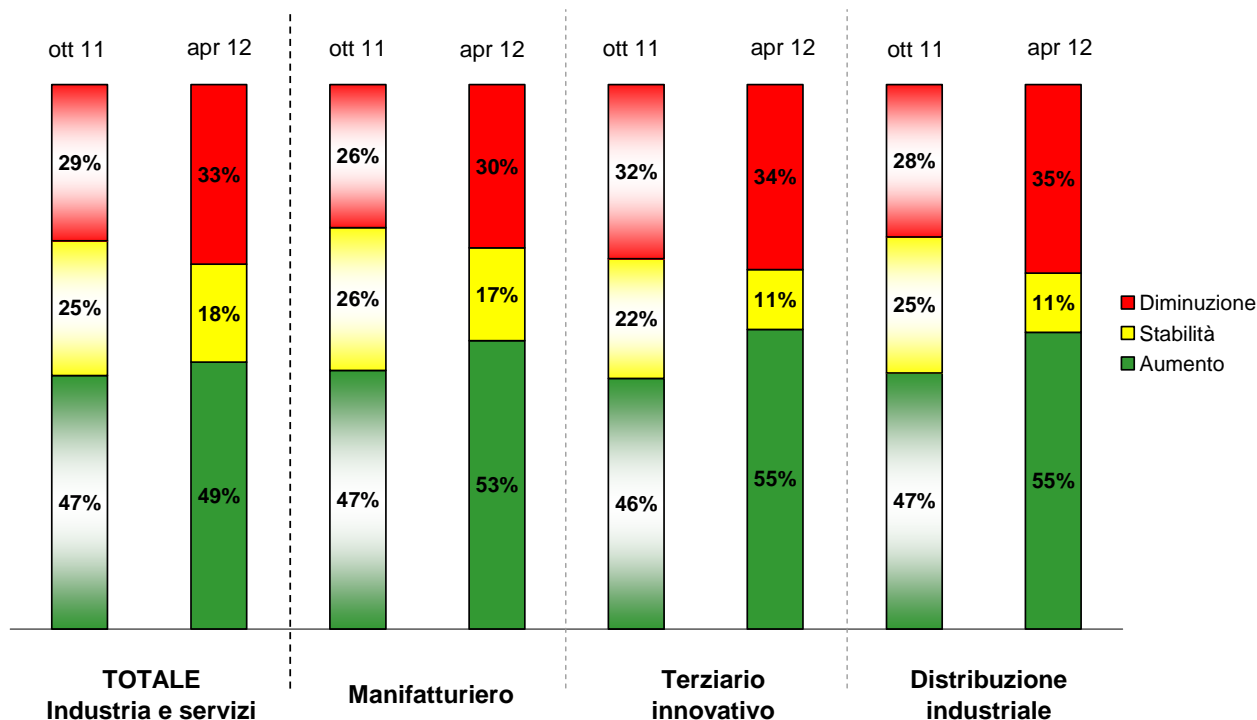


Grafico 4 - Quota fatturato estero 2011 su fatturato totale – Settore Manifatturiero

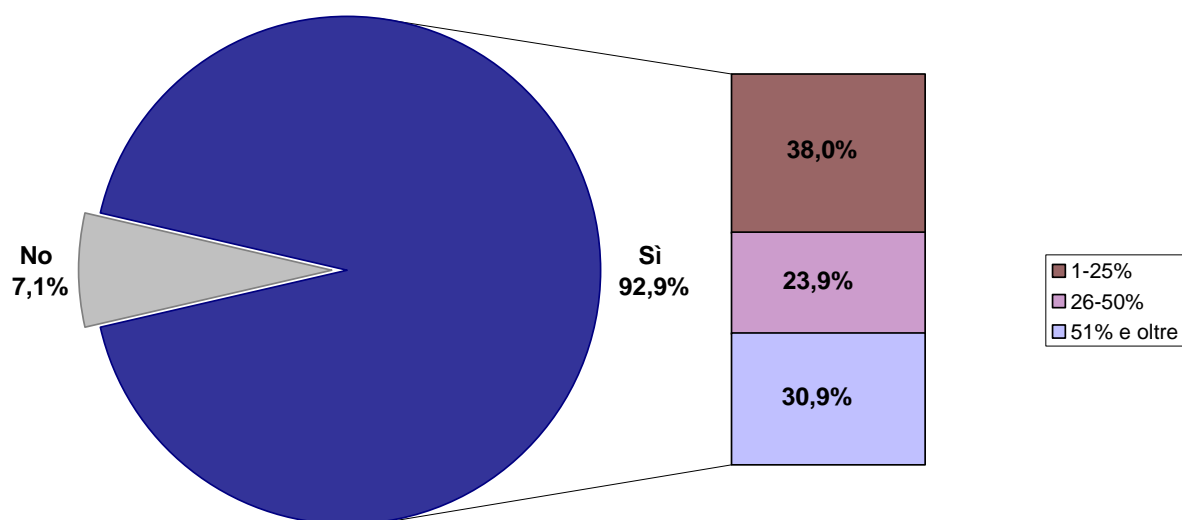
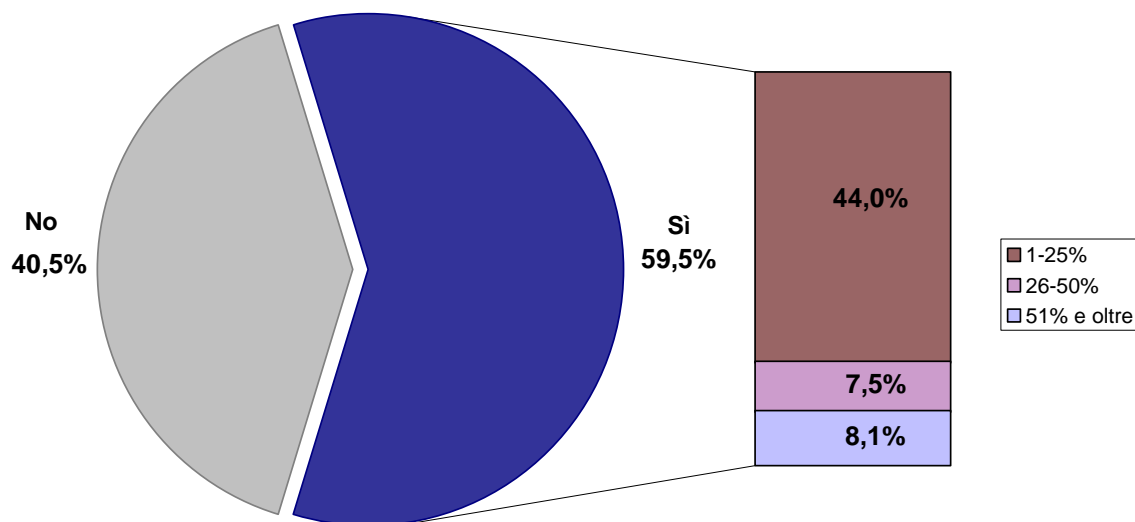
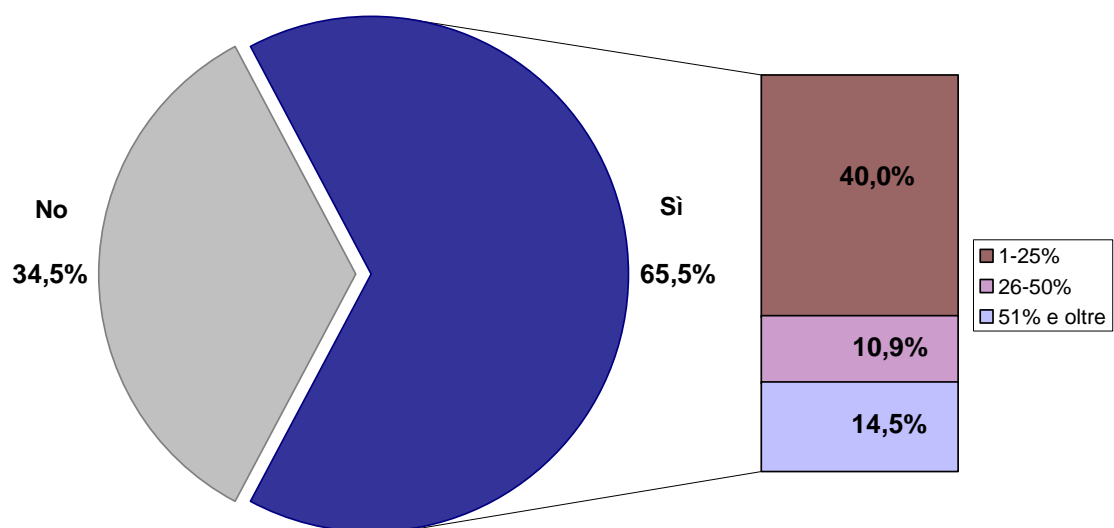


Grafico 5 - Quota fatturato estero 2011 su fatturato totale – Settore Terziario innovativo**Grafico 6 - Quota fatturato estero 2011 su fatturato totale – Settore Distribuzione industriale**

**Tabella 1 - Andamento del fatturato del 2011 rispetto al 2010**

	Manifatturiero	Terziario innovativo	Distribuzione industriale	Industria e servizi	Fino a 50 dip	Oltre 50 dip
Migliore	52,7%	38,8%	54,5%	49,0%	45,4%	55,6%
Uguale	17,2%	25,0%	10,9%	18,0%	19,0%	15,9%
Peggior	30,1%	36,1%	34,5%	32,9%	35,6%	28,5%

Tabella 2 - Andamento del fatturato del 2012 rispetto al 2011

	Manifatturiero	Terziario innovativo	Distribuzione industriale	Industria e servizi	Fino a 50 dip	Oltre 50 dip
Migliore	28,4%	12,6%	32,7%	24,7%	21,1%	31,8%
Uguale	37,6%	52,8%	36,4%	41,8%	43,5%	34,4%
Peggior	34,0%	34,7%	30,9%	33,5%	35,5%	33,8%

Tabella 3 - Quota fatturato estero 2011 su fatturato totale

	Manifatturiero	Terziario innovativo	Distribuzione industriale
0%	7,1%	40,5%	34,5%
1-25%	38,0%	44,0%	40,0%
26-50%	23,9%	7,5%	10,9%
51% e oltre	30,9%	8,1%	14,5%

**Appendice: i risultati del sondaggio nelle precedenti edizioni**

Nelle seguenti tabelle sono raccolte le risposte ai sondaggi condotti semestralmente su previsioni e consuntivi di fatturato rilevate dall'ottobre 2007. In grigio è evidenziato il dato dell'anno "a consuntivo".

Tabella 4 – Previsioni e consuntivi del fatturato**Manifatturiero**

Anno	Mese di rilevazione	Saldo delle risposte aumento - diminuzione	Aumento	Stabilità	Diminuzione	Numero rispondenti
2008	ottobre 2007	+28%	42%	44%	14%	236
	aprile 2008	+15%	33%	49%	18%	234
	ottobre 2008	-13%	25%	36%	39%	230
	aprile 2009	-5%	40%	14%	45%	229
2009	ottobre 2008	-1%	23%	52%	25%	230
	aprile 2009	-61%	10%	20%	71%	229
	ottobre 2009	-73%	5%	17%	78%	219
	aprile 2010	-63%	15%	8%	78%	205
2010	ottobre 2009	+24%	43%	39%	19%	219
	aprile 2010	+26%	47%	32%	21%	205
	ottobre 2010	+20%	48%	24%	28%	211
2011	ottobre 2010	+37%	44%	49%	7%	211
	ottobre 2011	+21%	47%	26%	26%	296
	aprile 2012	+23%	53%	17%	30%	307
2012	ottobre 2011	+14%	30%	54%	16%	302
	aprile 2012	-6%	28%	38%	34%	308

Terziario innovativo

Anno	Mese di rilevazione	Saldo delle risposte aumento - diminuzione	Aumento	Stabilità	Diminuzione	Numero rispondenti
2008	ottobre 2007	+38%	51%	37%	13%	84
	aprile 2008	+21%	34%	53%	13%	78
	ottobre 2008	-7%	29%	36%	36%	88
	aprile 2009	+22%	51%	21%	29%	105
2009	ottobre 2008	+10%	34%	41%	25%	88
	aprile 2009	-30%	20%	31%	50%	105
	ottobre 2009	-28%	22%	28%	50%	105
	aprile 2010	-10%	35%	21%	45%	92
2010	ottobre 2009	+21%	43%	45%	22%	105
	aprile 2010	+9%	34%	41%	25%	92
	ottobre 2010	+17%	42%	33%	25%	93
2011	ottobre 2010	+31%	42%	47%	11%	93
	ottobre 2011	+14%	46%	22%	32%	92
	aprile 2012	+21%	55%	11%	34%	95
2012	ottobre 2011	+23%	37%	49%	14%	92
	aprile 2012	-22%	13%	53%	35%	95

**Distribuzione industriale**

Anno	Mese di rilevazione	Saldo delle risposte aumento - diminuzione	Aumento	Stabilità	Diminuzione	Numero rispondenti
2008	ottobre 2007	+27%	45%	38%	18%	60
	aprile 2008	+22%	39%	44%	17%	58
	ottobre 2008	-9%	27%	36%	36%	58
	aprile 2009	+5%	45%	16%	39%	56
2009	ottobre 2008	-5%	25%	45%	30%	58
	aprile 2009	-57%	9%	25%	66%	56
	ottobre 2009	-59%	13%	15%	72%	56
	aprile 2010	-40%	26%	9%	66%	58
2010	ottobre 2009	+44%	46%	46%	2%	56
	aprile 2010	+22%	43%	36%	21%	58
	ottobre 2010	+26%	55%	18%	29%	60
2011	ottobre 2010	+46%	46%	54%	0%	60
	ottobre 2011	+19%	47%	25%	28%	55
	aprile 2012	+20%	55%	11%	35%	55
2012	ottobre 2011	+23%	39%	46%	15%	55
	aprile 2012	+2%	33%	36%	31%	55

Industria e servizi

Anno	Mese di rilevazione	Saldo delle risposte aumento - diminuzione	Aumento	Stabilità	Diminuzione	Numero rispondenti
2008	ottobre 2007	+31%	46%	40%	15%	380
	aprile 2008	+19%	35%	49%	16%	370
	ottobre 2008	-11%	27%	36%	37%	376
	aprile 2009	+5%	44%	17%	39%	390
2009	ottobre 2008	+1%	27%	48%	26%	376
	aprile 2009	-52%	12%	24%	64%	390
	ottobre 2009	-58%	11%	20%	69%	380
	aprile 2010	-43%	23%	12%	66%	355
2010	ottobre 2009	+29%	43%	42%	15%	380
	aprile 2010	+21%	43%	35%	22%	355
	ottobre 2010	+18%	45%	26%	27%	364
2011	ottobre 2010	+37%	44%	49%	7%	364
	ottobre 2011	+18%	47%	25%	29%	449
	aprile 2012	+16%	49%	18%	33%	457
2012	ottobre 2011	+19%	34%	51%	15%	449
	aprile 2012	-9%	25%	42%	34%	458