



ASSOLOMBARDA

Indagine Centro Studi Assolombarda

Assolombarda: per il 42% delle imprese associate fatturato in crescita nel 2013

Verna: dati a consuntivo migliori delle previsioni, il 63% delle nostre associate ha tenuto bene, ma restano prudenza e cautela in uno scenario ancora molto volatile.

Milano, 29 aprile 2014 – “Ravvisiamo un certo miglioramento delle performance delle imprese associate - annuncia il Direttore Generale di Assolombarda **Michele Angelo Verna** – “Il 2013 si è chiuso con un aumento del fatturato per il 42% delle nostre imprese e per il 21% la performance è in linea con l’anno precedente. Quindi il 63% delle nostre imprese ha tenuto bene”.

“I dati a consuntivo 2013 – sottolinea Verna – fotografano una realtà che si è manifestata in miglioramento nel corso dell’anno, alimentando una crescente fiducia per il 2014. Le imprese milanesi stanno traducendo i timidi segnali di ripresa registrati nei mesi scorsi in fatti concreti, anche se continuano a esprimere, in questa fase, prudenza e cautela, in uno scenario ancora soggetto a elevata volatilità.”

Questa la sintesi dell’indagine qualitativa ‘Consuntivo 2013 e previsioni 2014 delle imprese milanesi’, condotta dal Centro Studi di Assolombarda ad aprile 2014 su un campione di 450 imprese milanesi.

In effetti quello passato è stato un anno che ha mostrato un debole ma progressivo miglioramento fin da maggio: ancora ad aprile 2013 solo il 26% delle imprese prevedeva di migliorare i risultati del 2012, percentuale salita al 31% a ottobre e collocatasi infine al 42% a consuntivo. Una dinamica che dimostra una evidente accelerazione dell’economia negli ultimi mesi dell’anno, ma che è anche effetto di un clima di incertezza che induce le imprese a esprimere le loro previsioni con cautela.

Analizzando nel dettaglio i singoli comparti è di rilievo il balzo in avanti nel settore della distribuzione industriale, che fa registrare un salto dal 31% di previsione al 51% a consuntivo. Il manifatturiero passa dal 34% al 40% mentre il terziario innovativo dal 27% previsto a ottobre 2013 al 37% di fine anno (Fig.1).

Positive anche le previsioni per il 2014: dopo tre mesi di attività il 45% delle aziende milanesi intervistate si dichiara ottimista sui propri ricavi e il 40% prevede un fatturato stabile, confermando così quanto rilevato nelle previsioni di fine 2013 (Fig.2).



Relazioni con i media
Tel. 02 58370.264/296/515
stamp@assolombarda.it
www.assolombarda.it -  @Assolombarda

Fig. 1 - Consuntivo 2013 (ott13 vs apr14)

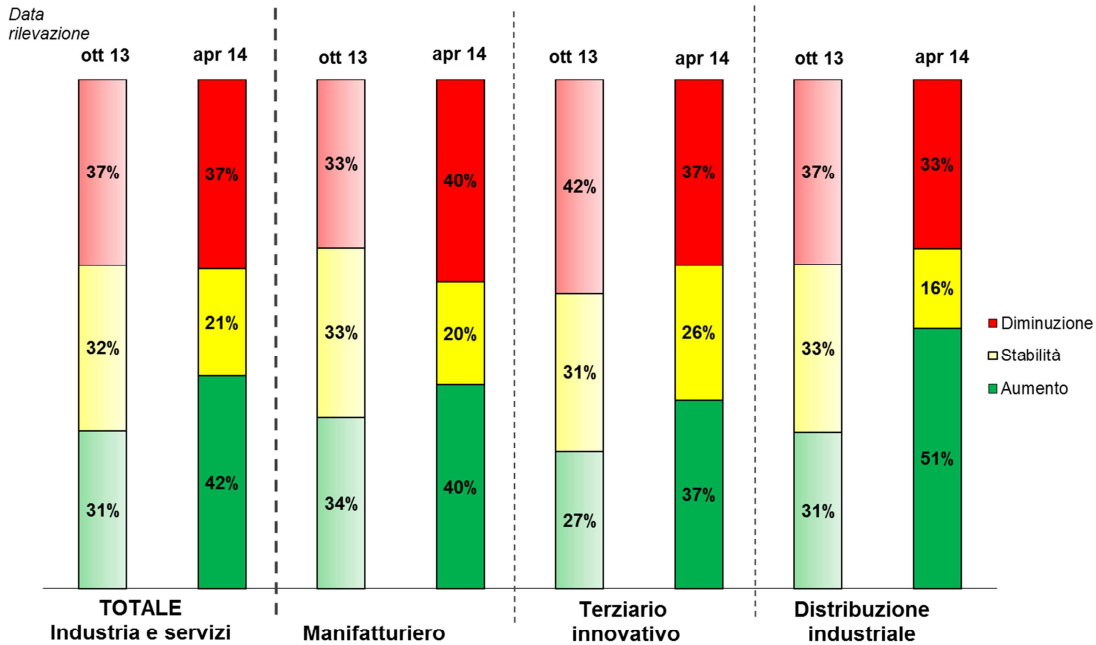
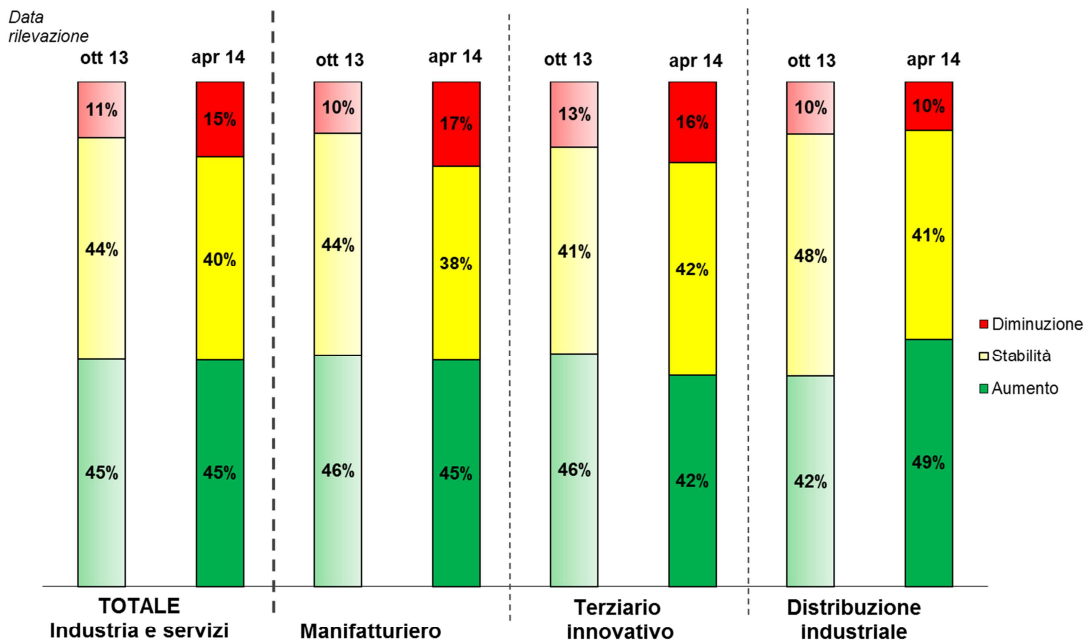


Fig. 2 - Previsioni 2014 (ott13 vs apr14)





ASSOLOMBARDA

Fig. 3 - Fatturato 2013 e 2014 nelle indicazioni delle imprese, a confronto con i risultati delle precedenti edizioni dell'indagine

