

“Rapporti e Sintesi” rilascia delle sintesi relative ai temi presidiati dal Centro Studi nella sua attività di monitoraggio dell’andamento economico

Andamento del mercato del lavoro

I dati Istat sulle forze di lavoro nel 2010

a cura di Angela Signorelli

Centro Studi

Andrea Fioni
Responsabile

Maria Grazia De Maglie
Macroeconomia e terziario

Valeria Negri
Macroeconomia e industria

Angela Signorelli
Area sociale e mercato del lavoro

www.assolombarda.it
stud@assolombarda.it
Tel. segreteria: 02.58370.328

Secondo quanto comunicato dall'Istat, nel 2010 il **tasso di occupazione** è diminuito a livello italiano del **-0,6%** rispetto al 2009, attestandosi sul **56,9%** (sette punti percentuali in meno della media europea del 64,2%).

Anche a livello lombardo e milanese si registra un calo, in linea con quello nazionale: **-0,7%**, (**65,1%**, dal 65,7%) in Lombardia e **-0,6%** (**66,3%** dal 66,9%) a Milano.

Nello stesso arco temporale il **tasso di attività** è sceso al **62,2%** dal 62,4% a livello italiano, al **69,0%** (dal 69,6%) in Lombardia e al **70,5%** (dal 71%) a Milano.

Il **tasso di disoccupazione** è aumentato a livello nazionale, dove è cresciuto nel 2010 al **8,4%** (dal 7,8% del 2009), continuando a rimanere inferiore alla media dell'area euro (10%). La variazione è stata maggiore per gli uomini (+0,8% rispetto al +0,4% delle donne).

L'aumento del tasso di disoccupazione si è registrato anche in Lombardia, dove il valore è salito al **5,6%** dal 5,4% e a Milano, dove è passato al **5,9%** dal 5,7%.

1 Principali indicatori - 2010
Tabella 1 – ITALIA (dati in migliaia)

	Maschi	Femmine	Totale
Forze di Lavoro	14.748	10.227	24.975
Occupati	13.634	9.238	22.872
<i>di cui: Agricoltura</i>	636	255	891
<i>Industria</i>	5.188	1.323	6.511
<i>Servizi</i>	7.810	7.660	15.471
<i>di cui: Dipendenti</i>	9.581	7.528	17.110
<i>Indipendenti</i>	4.053	1.710	5.762
Persone in cerca di occupazione	1.114	989	2.102
Tasso di attività 15-64 anni	73,3%	51,1%	62,2%
Tasso di occupazione 15-64 anni	67,7%	46,1%	56,9%
Tasso di disoccupazione	7,6%	9,7%	8,4%

Tabella 2 – LOMBARDIA (dati in migliaia)

	Maschi	Femmine	Totale
Forze di Lavoro	2.604	1.923	4.527
Occupati	2.476	1.797	4.273
<i>di cui: Agricoltura</i>	57	14	71
<i>Industria</i>	1.119	346	1.465
<i>Servizi</i>	1.300	1.437	2.737
<i>di cui: Dipendenti</i>	-	-	3.304
<i>Indipendenti</i>	-	-	970
Persone in cerca di occupazione	128	126	253
Tasso di attività (15-64 anni)	78,1%	59,7%	69,0%
Tasso di occupazione (15-64 anni)	74,2%	55,8%	65,1%
Tasso di disoccupazione	4,9%	6,5%	5,6%

Tabella 3 - MILANO (dati in migliaia)

	Maschi	Femmine	Totale
Forze di Lavoro	1.039	824	1.863
Occupati	981	772	1.753
<i>di cui: Agricoltura</i>	-	-	9
<i>Industria</i>	-	-	473
<i>Servizi</i>	-	-	1.270
<i>di cui: Dipendenti</i>	-	-	1.350
<i>Indipendenti</i>	-	-	402
Persone in cerca di occupazione	58	52	111
Tasso di attività (15-64 anni)	78,2%	62,8%	70,5%
Tasso di occupazione (15-64 anni)	73,7%	58,8%	66,3%
Tasso di disoccupazione	5,6%	6,4%	5,9%

2 Serie storiche - 2004/2010

Grafico 1 – Tasso di disoccupazione - Italia, Lombardia, Milano

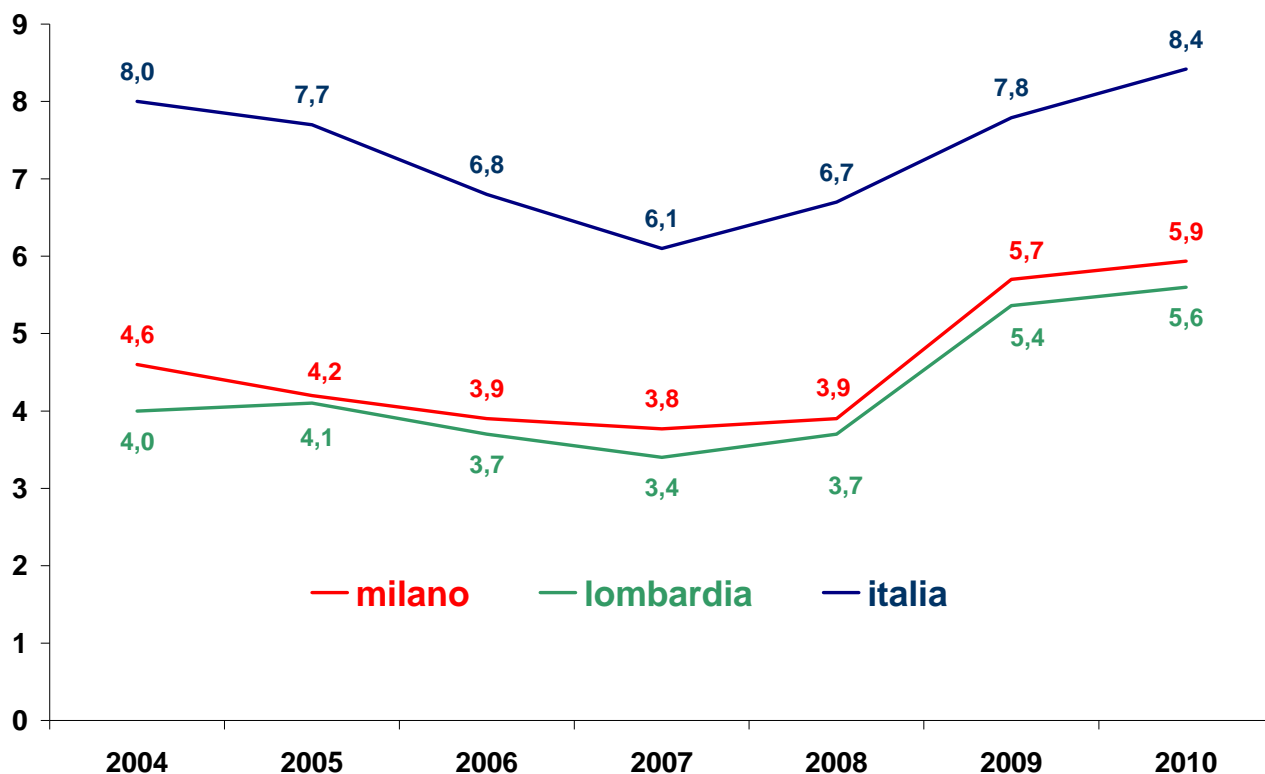


Grafico 2 – Tasso di disoccupazione per genere - Italia, Lombardia, Milano

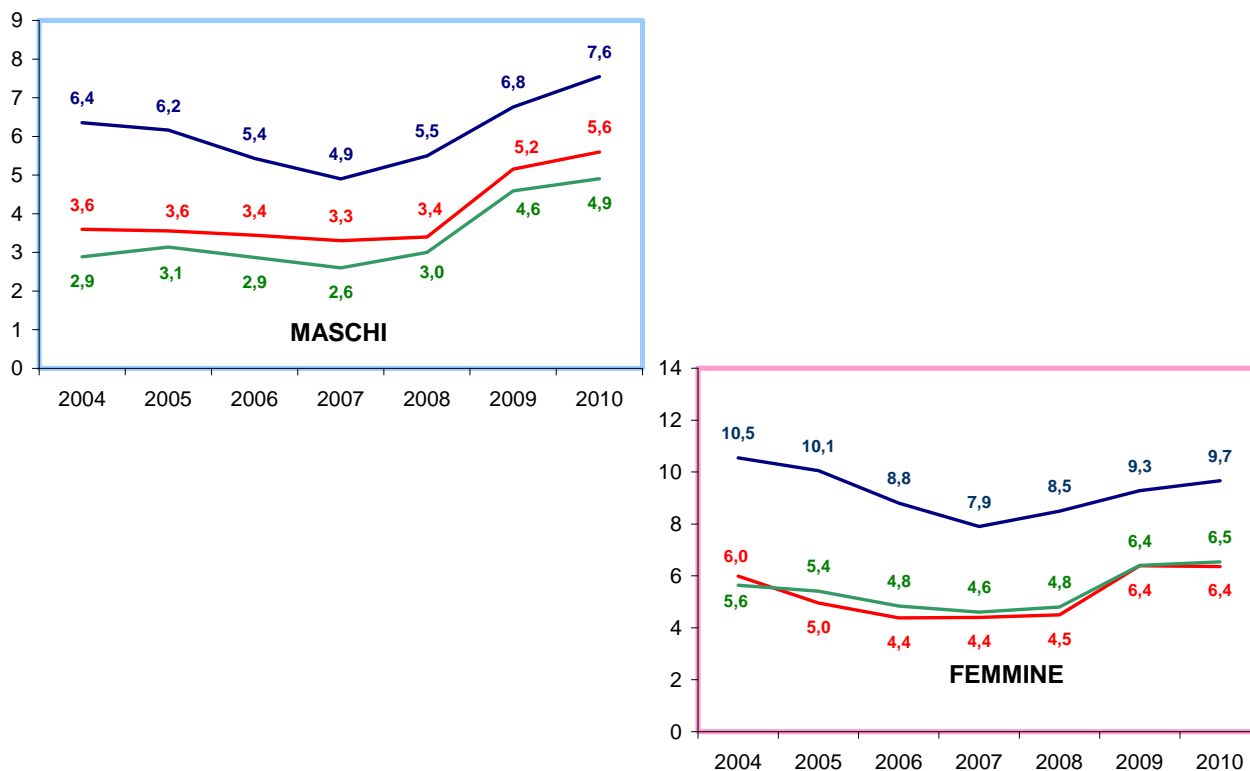


Grafico 3 – Tasso di occupazione (15-64 anni) - Italia, Lombardia, Milano

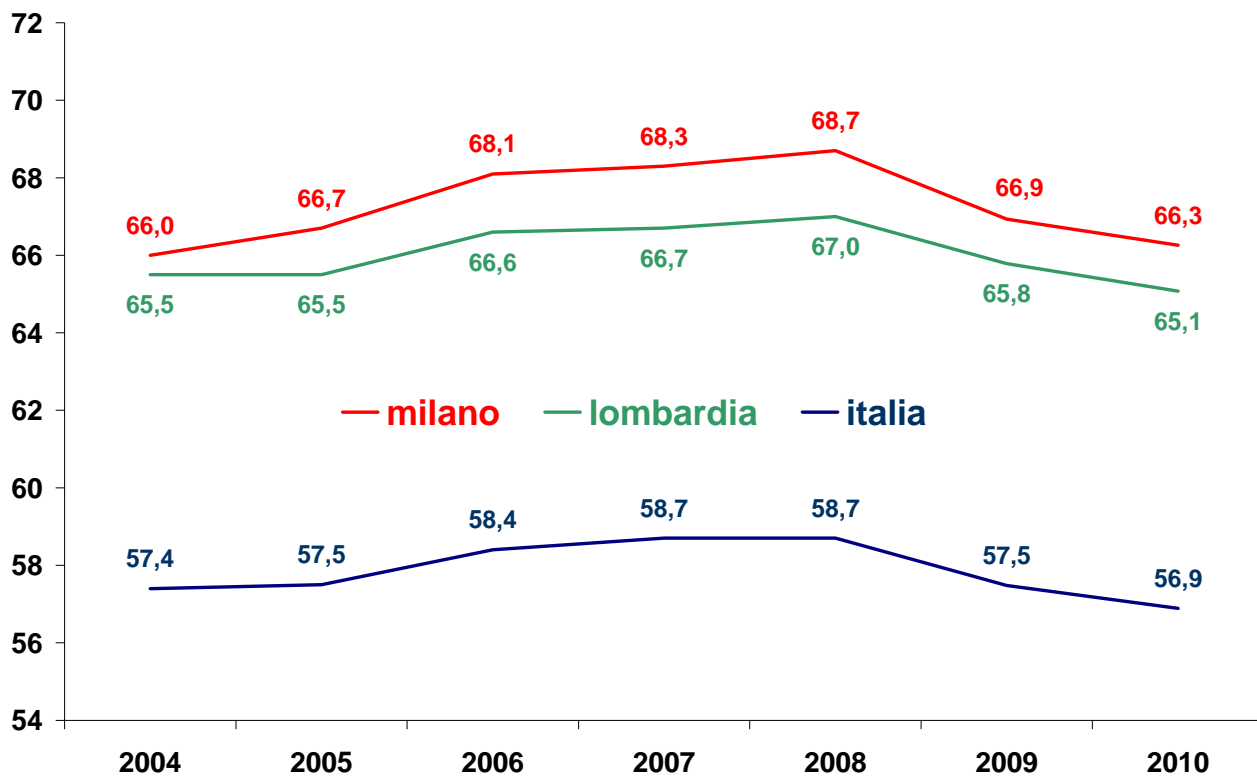


Grafico 4 – Tasso di occupazione (15-64 anni) per genere - Italia, Lombardia, Milano

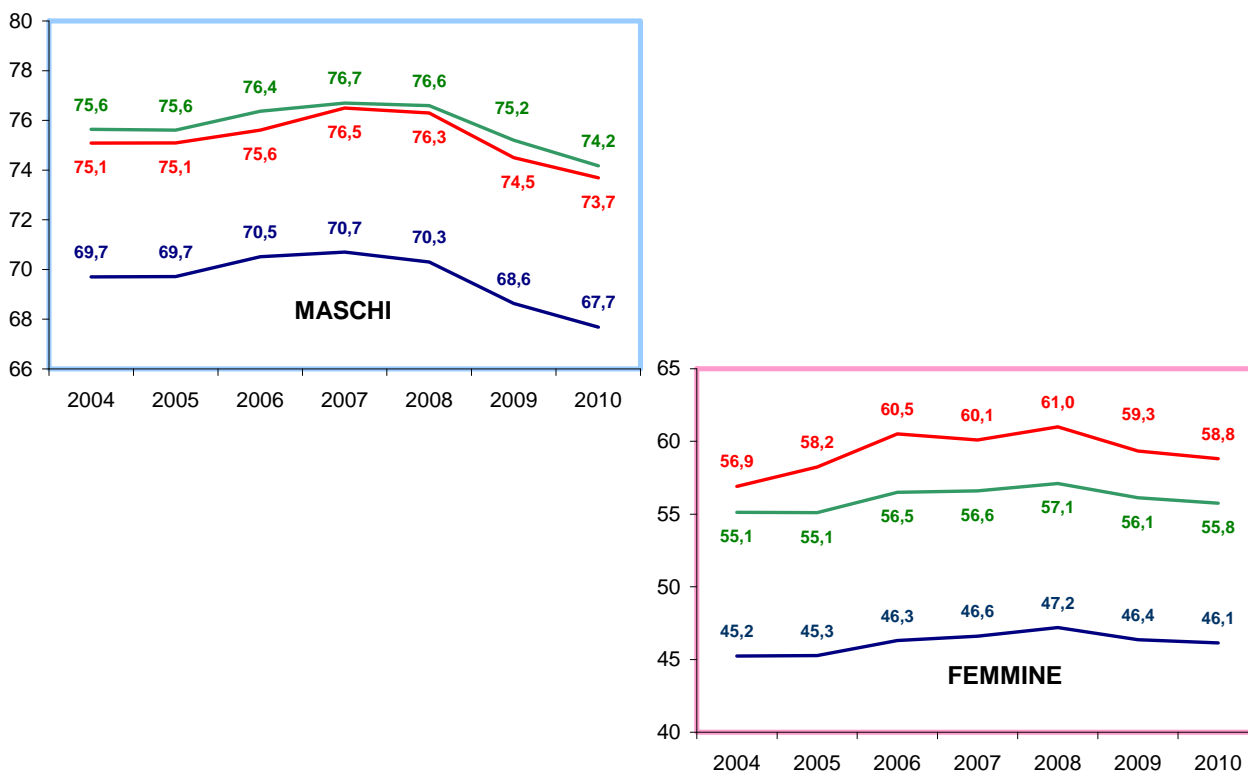


Grafico 5 – Tasso di attività (15-64 anni) - Italia, Lombardia, Milano

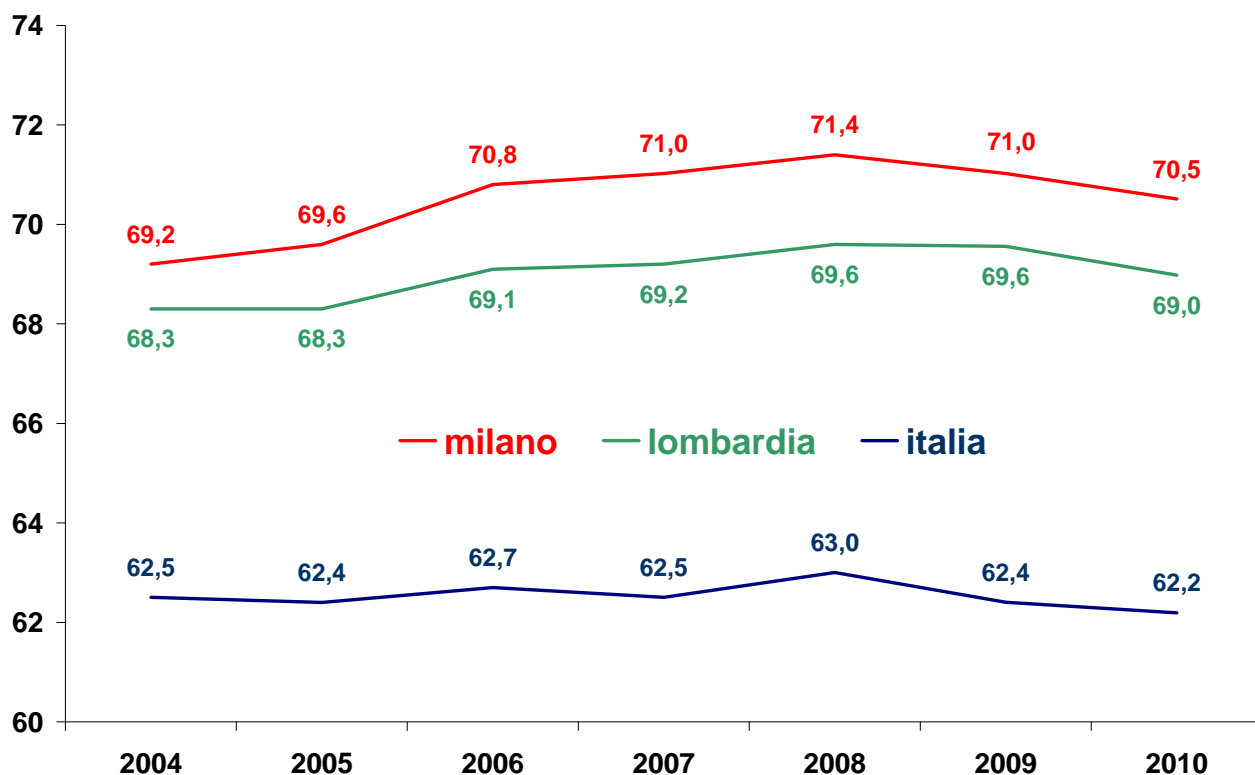
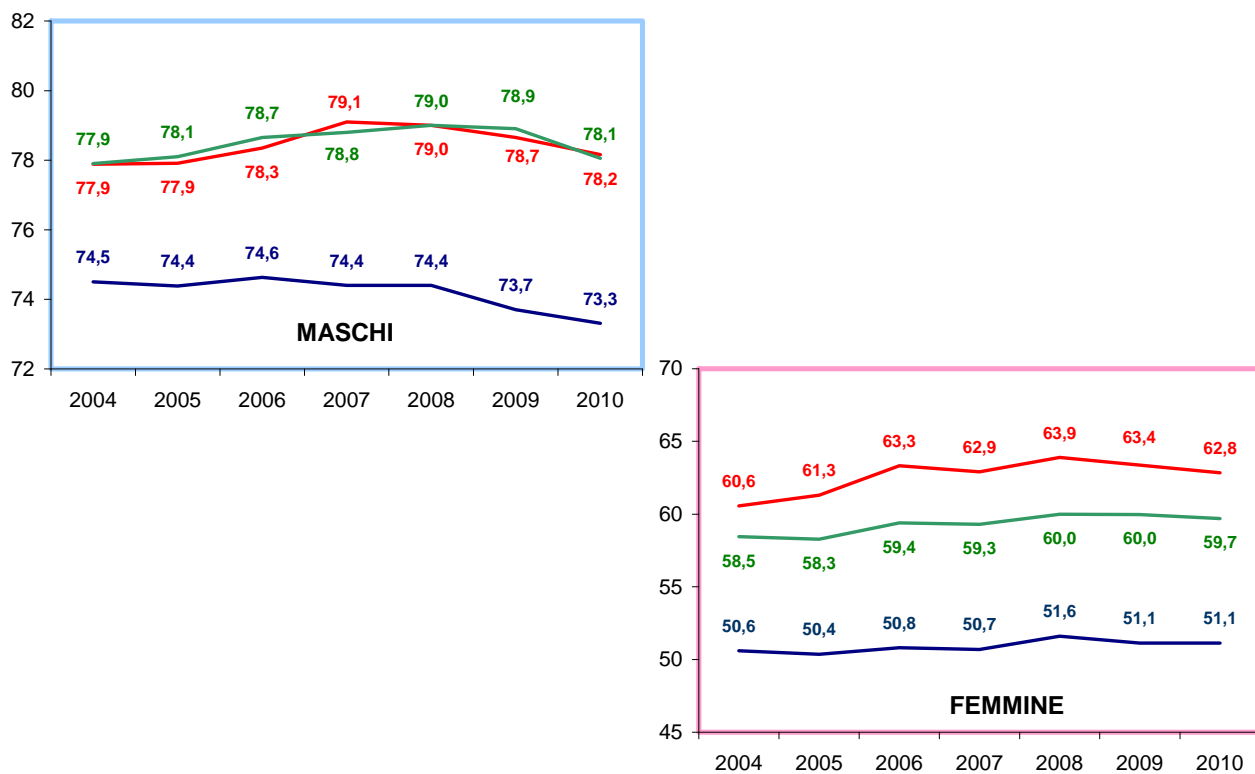


Grafico 6 – Tasso di attività (15-64 anni) per genere - Italia, Lombardia, Milano





Glossario

Forze di lavoro: comprendono le persone occupate e quelle in cerca di occupazione.

Occupati: comprendono le persone di 15 anni e più che alla domanda sulla condizione professionale rispondono:

- di possedere un'occupazione, anche se nella settimana di riferimento non hanno svolto attività lavorativa (occupati dichiarati);
- di essere in una condizione diversa da occupato, ma di aver effettuato ore di lavoro nella settimana di riferimento (altre persone con attività lavorativa).

Persone in cerca di occupazione: comprendono le persone di 15 anni e più che dichiarano:

- una condizione professionale diversa da occupato;
- di non aver effettuato ore di lavoro nella settimana di riferimento dell'indagine;
- di essere alla ricerca di un lavoro;
- di aver effettuato almeno un'azione di ricerca di lavoro nei 30 giorni che precedono la rilevazione;
- di essere immediatamente disponibili ad accettare un lavoro, qualora venga loro offerto.

Non forze di lavoro: comprendono le persone che dichiarano di essere in condizione professionale diversa da occupato e di non aver svolto alcuna attività lavorativa, né aver cercato lavoro nella settimana di riferimento; oppure di averlo cercato, ma non con le modalità già definite per le persone in cerca di occupazione. Le non forze di lavoro comprendono inoltre gli inabili e i militari di leva o in servizio civile sostitutivo e la popolazione in età fino a 14 anni.

Tasso di attività: rapporto tra le persone appartenenti alle forze di lavoro e la popolazione di 15 anni e più.

Tasso di occupazione: rapporto tra gli occupati e la popolazione di 15 anni e più.

Tasso di disoccupazione: rapporto tra le persone in cerca di occupazione e le forze di lavoro.

Documento: FdL_media 2010.doc