



*“Studi e Analisi” presenta
elaborazioni e indagini prodotte
dal Centro Studi nei suoi ambiti
d’interesse*

Indagine congiunturale Rapida sul settore manifatturiero milanese

aprile 2010

a cura di Valeria Negri

Ad aprile 2010 il clima di fiducia delle imprese manifatturiere milanesi scivola verso il basso dopo il picco positivo del mese precedente. In ogni caso, escludendo il dato di marzo, si tratta del valore più elevato da giugno 2008.

In generale, sia i giudizi sulla domanda sia le prospettive per i prossimi 3-4 mesi si ridimensionano, ma rimangono su livelli comparabili a quelli dei primi mesi del 2008, cioè prima dell’avvento della crisi.

L’indice del clima di fiducia scende da 98,4 di marzo a 94,9, a causa di una flessione delle aspettative di produzione e di un decremento degli ordini sia interni sia esteri. Inoltre, il saldo delle scorte di prodotti finiti sale lievemente rispetto a marzo, pur rimanendo su valori largamente inferiori ai livelli considerati normali.

In termini di giudizi, la produzione si stabilizza sul saldo di marzo, rimanendo al di sopra della media di lungo periodo. Anche il fatturato, sia interno sia estero, e l’occupazione si confermano sostanzialmente invariati rispetto al mese precedente.

Con riferimento alle aspettative per i successivi 3-4 mesi, le previsioni sulla produzione e sugli ordini interni si riducono rispetto al picco di marzo, mentre le attese sugli ordini esteri restano sostanzialmente invariate per il quarto mese consecutivo. Infine, le opinioni sulle tendenze future dell’economia italiana tornano a scendere, passando dal +4 del mese precedente a -8, probabilmente risentendo anche le recenti tensioni finanziarie che hanno investito l’Europa.

Centro Studi
Andrea Fioni Responsabile Centro Studi Area sociale e mercato del lavoro
Maria Grazia De Maglie Macroeconomia e terziario
Valeria Negri Macroeconomia e industria
http://www.assolombarda.it/
mailto:stud@assolombarda.it
Tel. segreteria: 02.58370.328



1 Grafici

Grafico 1 - Clima di fiducia¹

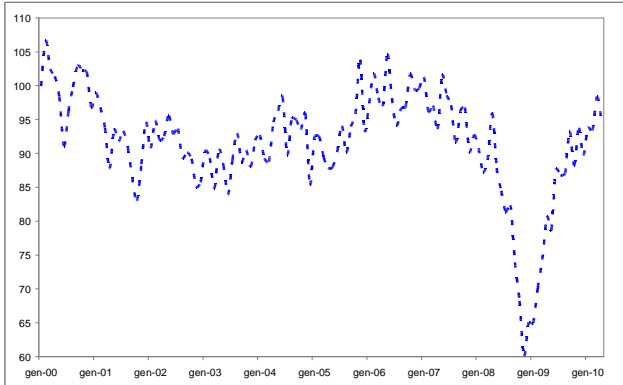


Grafico 2 - Produzione industriale

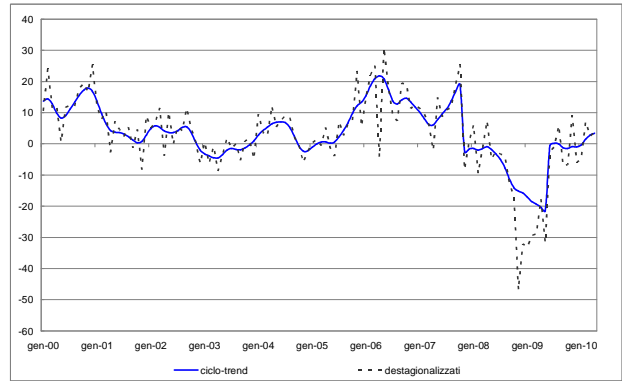


Grafico 3 - Ordini interni

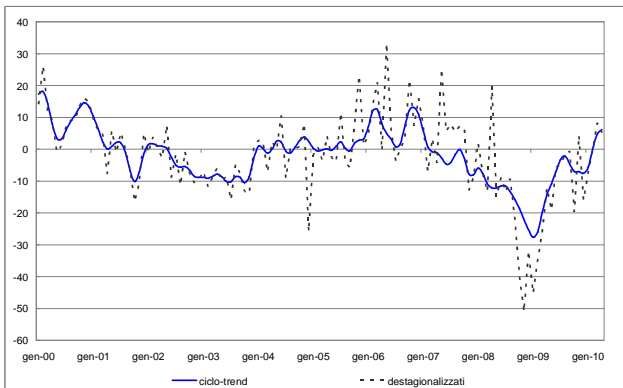


Grafico 4 - Ordini esteri

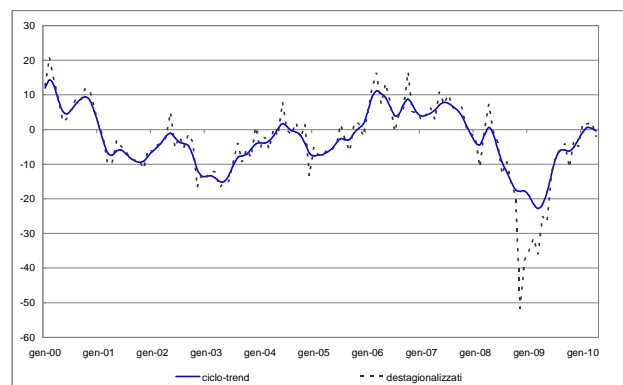


Grafico 5 - Scorte

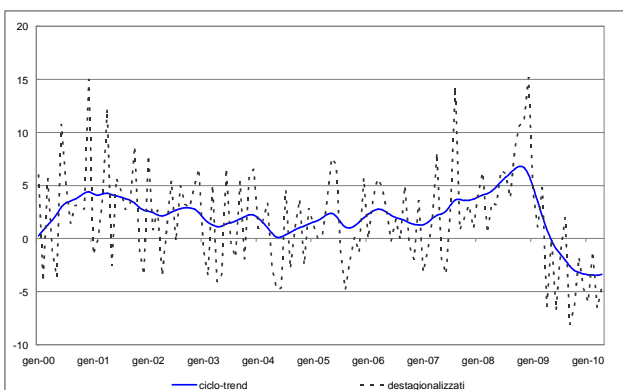
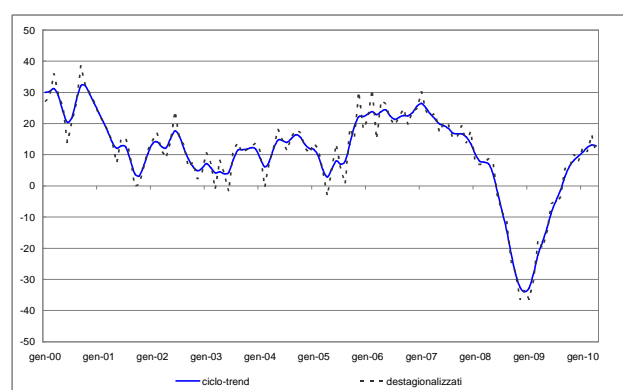


Grafico 6 - Previsioni produzione



2 Indicatori congiunturali

Tabella 1 - Clima di fiducia¹

Periodo di riferimento	Indice (base 2000=100)
gennaio-10	93,8
febbraio-10	93,4
marzo-10	98,4
aprile-10	94,9

Tabella 2 - Produzione industriale

Periodo di riferimento	Saldo dati destagionalizzati	Saldo dati grezzi	Previsioni dati destagionalizzati	Previsioni dati grezzi
gennaio-10	-5	-8	12	16
febbraio-10	7	25	11	15
marzo-10	3	29	16	26
aprile-10	4	0	10	17

Tabella 3 - Ordini interni

Periodo di riferimento	Saldo dati destagionalizzati	Saldo dati grezzi	Previsioni dati destagionalizzati	Previsioni dati grezzi
gennaio-10	-7	-12	7	15
febbraio-10	0	12	5	10
marzo-10	8	34	11	14
aprile-10	5	-1	8	10

Tabella 4 - Ordini esteri

Periodo di riferimento	Saldo dati destagionalizzati	Saldo dati grezzi	Previsioni dati destagionalizzati	Previsioni dati grezzi
gennaio-10	2	3	13	13
febbraio-10	2	16	15	14
marzo-10	2	22	13	15
aprile-10	-2	-8	14	11

Tabella 5 - Fatturato interno

Periodo di riferimento	Saldo dati destagionalizzati	Saldo dati grezzi
gennaio-10	-4	-16
febbraio-10	6	23
marzo-10	6	34
aprile-10	4	-7

Tabella 6 - Fatturato estero

Periodo di riferimento	Saldo dati destagionalizzati	Saldo dati grezzi
gennaio-10	2	-9
febbraio-10	2	22
marzo-10	-4	16
aprile-10	-5	-13

Tabella 7 - Altre variabili (saldi)

Periodo di riferimento	Scorte dati destag.	Scorte dati grezzi	Occupazione dati destag.	Occupazione dati grezzi	Tendenze dell'economia dati destag.	Tendenze dell'economia dati grezzi
gennaio-10	-6	-6	-7	-15	-5	-7
febbraio-10	-1	1	-6	-5	-13	-13
marzo-10	-7	-4	-2	0	4	5
aprile-10	-5	-1	-3	-2	-8	-9

Documento: Rapida_apr10.doc

¹ Media aritmetica semplice dei saldi destagionalizzati delle aspettative a breve termine della produzione, degli ordini totali e delle scorte di prodotti finiti (con segno inverso). L'indice commentato presenta come base pari a 100 il dato medio registrato nell'anno 2000.