



*“Studi e Analisi” presenta  
elaborazioni e indagini prodotte  
dal Centro Studi nei suoi ambiti  
d’interesse*

## Indagine congiunturale Rapida sul settore manifatturiero milanese

**febbraio 2010**

*a cura di Valeria Negri*

A febbraio 2010 il clima di fiducia delle imprese manifatturiere milanesi flette marginalmente rispetto a gennaio.

Il quadro generale evolve in positivo: tutte le variabili, sia a consuntivo sia in prospettiva, mostrano un saldo<sup>1</sup> superiore allo zero nel mese corrente, cioè la percentuale di aziende che dichiara un aumento rispetto al mese precedente torna a superare quella di coloro che indicano una diminuzione. Fanno eccezione l’occupazione e le opinioni sulle tendenze a breve dell’economia italiana, ancora in contrazione in termini di saldo.

L’indice del clima di fiducia scende lievemente (da 93,7 di gennaio 93,4 di febbraio), pur confermandosi sui livelli più alti da maggio 2008. La diminuzione della fiducia è legata all’aumento delle scorte di magazzino, che annullano l’effetto positivo dell’incremento degli ordini nel calcolo dell’indicatore.

In termini di giudizi, la produzione, gli ordini interni e il fatturato crescono notevolmente, mentre gli ordini esteri rimangono invariati sul saldo di gennaio. Invece, l’occupazione aumenta lievemente, ma il saldo resta negativo.

Le aspettative per i successivi 3-4 mesi mostrano un andamento differenziato: le attese sulla produzione confermano il livello positivo del mese precedente, le previsioni sulla domanda flettono lievemente sul mercato interno mentre crescono leggermente sul mercato estero e, infine, le opinioni sulle tendenze future dell’economia italiana si contraggono tornando sul saldo di settembre 2009.

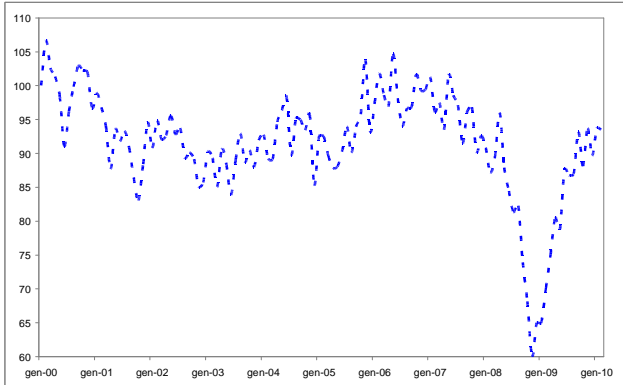
<b>Centro Studi</b>
<b>Andrea Fioni</b> Responsabile Centro Studi Area sociale e mercato del lavoro
<b>Maria Grazia De Maglie</b> Macroeconomia e terziario
<b>Valeria Negri</b> Macroeconomia e industria
<a href="http://www.assolombarda.it/">http://www.assolombarda.it/</a>
<a href="mailto:stud@assolombarda.it">mailto:stud@assolombarda.it</a>
Tel. segreteria: 02.58370.328

<sup>1</sup>In questo caso si fa riferimento ai dati grezzi. Il resto del commento considera i dati destagionalizzati, ossia depurati dalla componente stagionale.

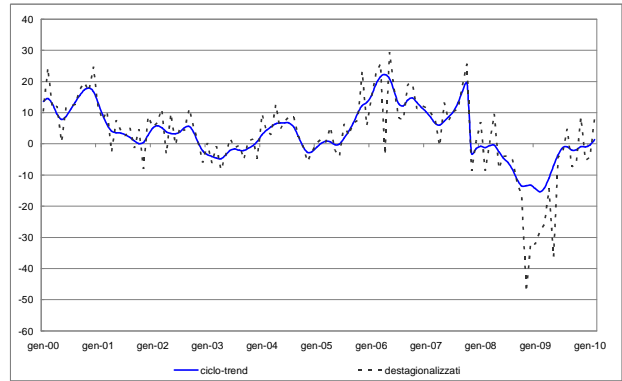


## 1 Grafici

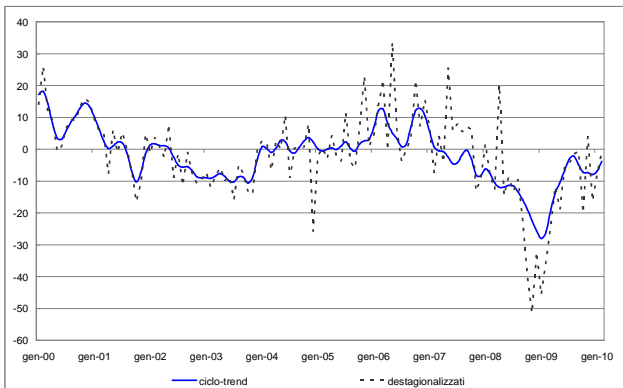
### Grafico 1 - Clima di fiducia<sup>1</sup>



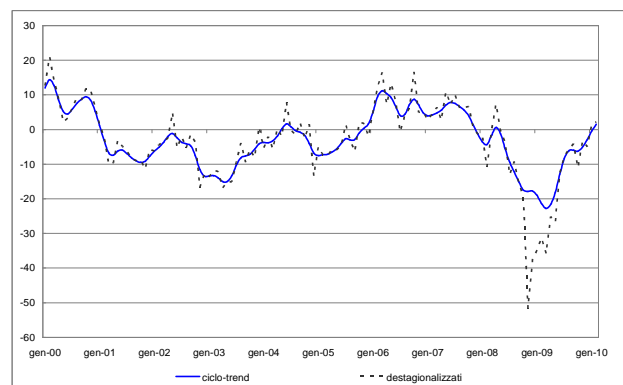
### Grafico 2 - Produzione industriale



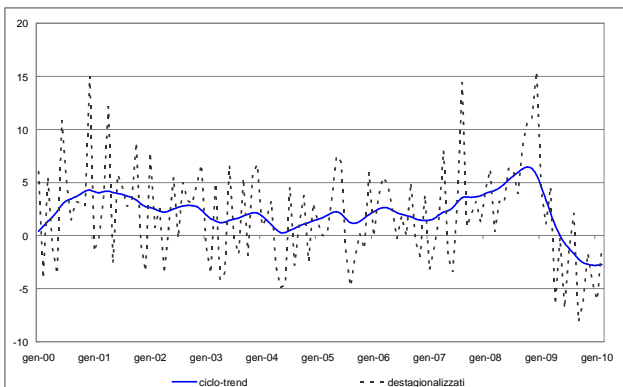
### Grafico 3 - Ordini interni



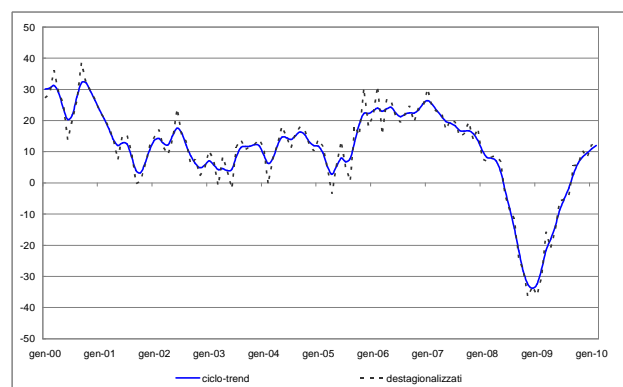
### Grafico 4 - Ordini esteri



### Grafico 5 - Scorte



### Grafico 6 - Previsioni produzione



## 2 Indicatori congiunturali

**Tabella 1 - Clima di fiducia<sup>1</sup>**

Periodo di riferimento	Indice (base 2000=100)
novembre-09	93,7
dicembre-09	89,7
gennaio-10	93,7
febbraio-10	93,4

**Tabella 2 - Produzione industriale**

Periodo di riferimento	Saldo dati destagionalizzati	Saldo dati grezzi	Previsioni dati destagionalizzati	Previsioni dati grezzi
novembre-09	9	2	10	-1
dicembre-09	-5	-38	8	12
gennaio-10	-4	-8	12	16
febbraio-10	8	25	11	15

**Tabella 3 - Ordini interni**

Periodo di riferimento	Saldo dati destagionalizzati	Saldo dati grezzi	Previsioni dati destagionalizzati	Previsioni dati grezzi
novembre-09	4	-6	10	3
dicembre-09	-16	-38	6	11
gennaio-10	-8	-12	7	15
febbraio-10	-1	12	5	10

**Tabella 4 - Ordini esteri**

Periodo di riferimento	Saldo dati destagionalizzati	Saldo dati grezzi	Previsioni dati destagionalizzati	Previsioni dati grezzi
novembre-09	-3	-7	5	-2
dicembre-09	-5	-24	13	19
gennaio-10	1	3	14	13
febbraio-10	2	16	16	14

**Tabella 5 - Fatturato interno**

Periodo di riferimento	Saldo dati destagionalizzati	Saldo dati grezzi
novembre-09	11	-3
dicembre-09	-9	-38
gennaio-10	-6	-16
febbraio-10	5	23

**Tabella 6 - Fatturato estero**

Periodo di riferimento	Saldo dati destagionalizzati	Saldo dati grezzi
novembre-09	-1	-5
dicembre-09	1	-24
gennaio-10	3	-9
febbraio-10	5	22

**Tabella 7 - Altre variabili (saldi)**

Periodo di riferimento	Scorte dati destag.	Scorte dati grezzi	Occupazione dati destag.	Occupazione dati grezzi	Tendenze dell'economia dati destag.	Tendenze dell'economia dati grezzi
novembre-09	-2	-4	-8	-8	-2	-2
dicembre-09	-4	-8	-9	-16	-5	-5
gennaio-10	-6	-6	-8	-15	-5	-7
febbraio-10	-1	1	-6	-5	-13	-13

Documento: Rapida\_feb10.doc

<sup>1</sup> Media aritmetica semplice dei saldi destagionalizzati delle aspettative a breve termine della produzione, degli ordini totali e delle scorte di prodotti finiti (con segno inverso). L'indice commentato presenta come base pari a 100 il dato medio registrato nell'anno 2000.