



*“Studi e Analisi” presenta
elaborazioni e indagini prodotte
dal Centro Studi nei suoi ambiti
d’interesse*

Indagine congiunturale Rapida sul settore manifatturiero milanese

gennaio 2010

a cura di Valeria Negri

A gennaio 2010 il clima di fiducia delle imprese manifatturiere milanesi sale sui livelli di novembre 2009, recuperando pienamente la flessione di dicembre. L’andamento dell’indice negli ultimi mesi si conferma discontinuo: da settembre 2009 il clima di fiducia oscilla all’interno di un trend di crescita leggera, che segue al deciso miglioramento della prima parte dell’anno. In gennaio segnali positivi emergono dalle previsioni di produzione e ordini per i prossimi 3-4 mesi, i cui saldi positivi sono in ulteriore crescita. Inoltre, le scorte continuano a ridursi.

L’indice del clima di fiducia cresce da 89,9 di dicembre a 93,7 di gennaio. L’incremento dell’indicatore riflette un miglioramento delle prospettive di produzione a breve termine (sul saldo più alto dal 2008), un incremento della domanda e un’ulteriore riduzione delle scorte di prodotti finiti (per il quinto mese consecutivo su saldi di molto inferiori ai livelli considerati normali).

In termini di giudizi, il saldo della produzione resta invariato sul valore negativo di dicembre, mentre gli ordini aumentano sul fronte sia interno sia estero. In particolare, gli ordini esteri raggiungono il livello più alto da maggio 2008.

Il fatturato cresce sul mercato interno, mentre il fatturato estero e l’occupazione restano sostanzialmente invariati per il terzo mese consecutivo.

Con riferimento alle aspettative per i successivi 3-4 mesi, le attese sulla produzione e sulla domanda estera raggiungono il livello più alto degli ultimi due anni, mentre le prospettive sugli ordini interni e le opinioni sulle tendenze future dell’economia italiana si confermano sui valori di dicembre 2009.

Centro Studi
Andrea Fioni Responsabile Centro Studi Area sociale e mercato del lavoro
Maria Grazia De Maglie Macroeconomia e terziario
Valeria Negri Macroeconomia e industria
http://www.assolombarda.it/
mailto:stud@assolombarda.it
Tel. segreteria: 02.58370.328



1 Grafici

Grafico 1 - Clima di fiducia¹

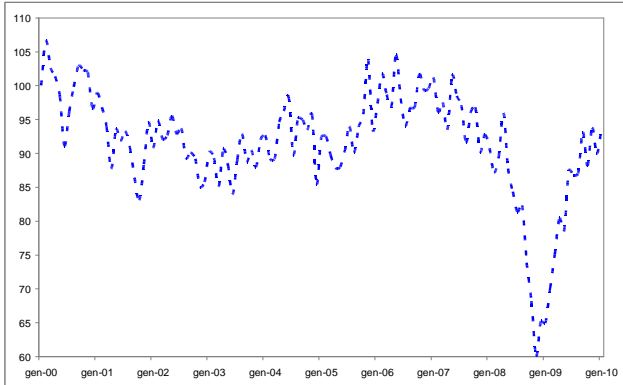


Grafico 2 - Produzione industriale

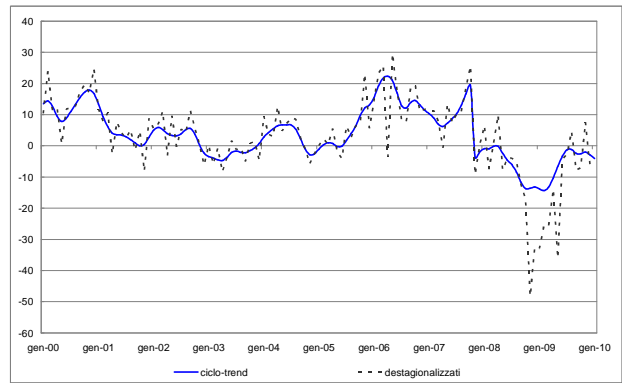


Grafico 3 - Ordini interni

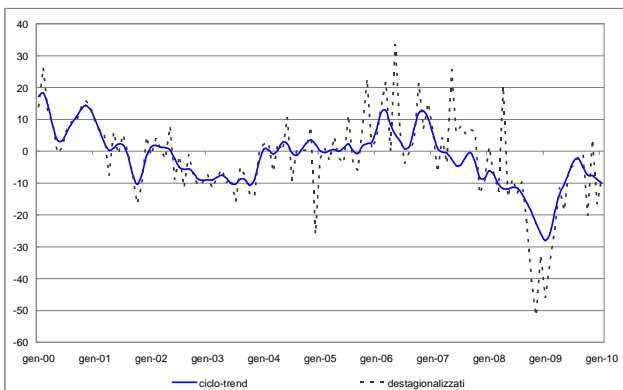


Grafico 4 - Ordini esteri

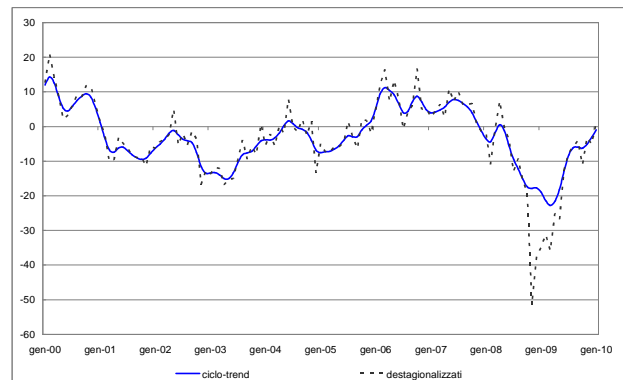


Grafico 5 - Scorte

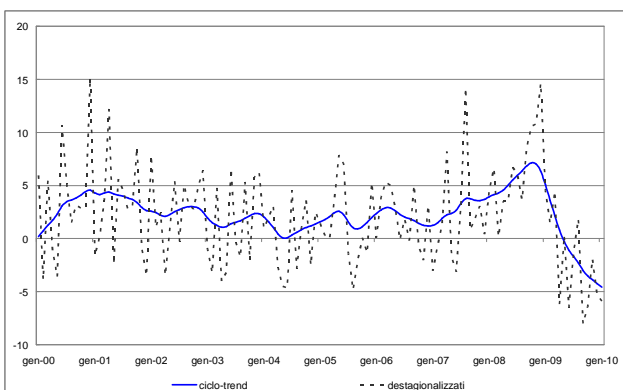
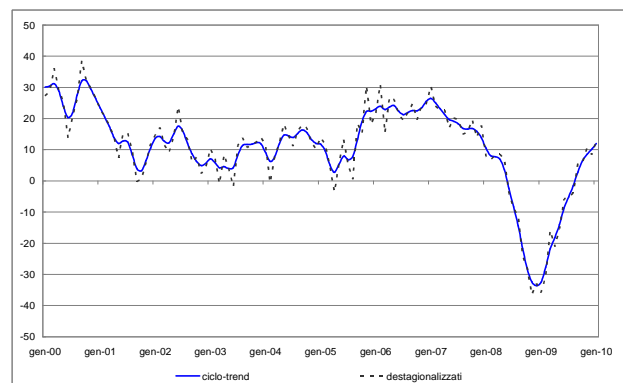


Grafico 6 - Previsioni produzione



2 Indicatori congiunturali

Tabella 1 - Clima di fiducia¹

Periodo di riferimento	Indice (base 2000=100)
ottobre-09	88,2
novembre-09	93,8
dicembre-09	89,9
gennaio-10	93,7

Tabella 2 - Produzione industriale

Periodo di riferimento	Saldo dati destagionalizzati	Saldo dati grezzi	Previsioni dati destagionalizzati	Previsioni dati grezzi
ottobre-09	-7	-9	6	-8
novembre-09	8	2	10	-1
dicembre-09	-6	-38	8	12
gennaio-10	-6	-8	13	16

Tabella 3 - Ordini interni

Periodo di riferimento	Saldo dati destagionalizzati	Saldo dati grezzi	Previsioni dati destagionalizzati	Previsioni dati grezzi
ottobre-09	-20	-16	3	-9
novembre-09	4	-6	10	3
dicembre-09	-17	-38	6	11
gennaio-10	-8	-12	7	15

Tabella 4 - Ordini esteri

Periodo di riferimento	Saldo dati destagionalizzati	Saldo dati grezzi	Previsioni dati destagionalizzati	Previsioni dati grezzi
ottobre-09	-11	-13	6	1
novembre-09	-3	-7	5	-2
dicembre-09	-5	-24	13	19
gennaio-10	1	3	14	13

Tabella 5 - Fatturato interno

Periodo di riferimento	Saldo dati destagionalizzati	Saldo dati grezzi
ottobre-09	-5	-7
novembre-09	10	-3
dicembre-09	-9	-38
gennaio-10	-6	-16

Tabella 6 - Fatturato estero

Periodo di riferimento	Saldo dati destagionalizzati	Saldo dati grezzi
ottobre-09	-11	-14
novembre-09	-1	-5
dicembre-09	0	-24
gennaio-10	1	-9

Tabella 7 - Altre variabili (saldi)

Periodo di riferimento	Scorte dati destag.	Scorte dati grezzi	Occupazione dati destag.	Occupazione dati grezzi	Tendenze dell'economia dati destag.	Tendenze dell'economia dati grezzi
ottobre-09	-6	-7	-15	-13	-8	-9
novembre-09	-2	-4	-8	-8	-2	-2
dicembre-09	-5	-8	-9	-16	-5	-5
gennaio-10	-6	-6	-8	-15	-5	-7

Documento: Rapida_gen10.doc

¹ Media aritmetica semplice dei saldi destagionalizzati delle aspettative a breve termine della produzione, degli ordini totali e delle scorte di prodotti finiti (con segno inverso). L'indice commentato presenta come base pari a 100 il dato medio registrato nell'anno 2000.