



*“Studi e Analisi” presenta  
elaborazioni e indagini prodotte  
dal Centro Studi nei suoi ambiti  
d’interesse*

## Andamento della Cassa Integrazione e dei licenziamenti nell’area milanese<sup>1</sup>

dicembre 2009

a cura di Edoardo Della Torre

### Centro Studi

Andrea Fioni  
**Responsabile**

Maria Grazia De Maglie  
**Macroeconomia e terziario**

Edoardo Della Torre  
**Area sociale e mercato del lavoro**

Valeria Negri  
**Macroeconomia e industria**

[www.assolombarda.it](http://www.assolombarda.it)  
[stud@assolombarda.it](mailto:stud@assolombarda.it)  
Tel. segreteria: 02.58370.328

Nel mese di dicembre le ore autorizzate di **CIG Ordinaria** in provincia di Milano sono state poco meno di 5 milioni, in ulteriore crescita rispetto ai 4 milioni di novembre (+23%). L’aumento rispetto a novembre riguarda tutti principali comparti produttivi, ad eccezione dell’alimentare che appare in sostanziale stabilità.

Le ore di **CIG Straordinaria** autorizzate nel mese sono invece in diminuzione rispetto a novembre (-14%) e si attestano a 4,4 milioni. Su questo risultato incide sensibilmente la diminuzione delle domande provenienti dalle imprese del commercio, legata alla ripresa del settore nel periodo natalizio.

Complessivamente **nel corso dell’intero 2009 sul territorio milanese sono state autorizzate quasi 60 milioni di ore di Cassa Integrazione: 27,5 milioni di ore per la CIGO e 30,7 milioni per la CIGS** (nel 2008 furono approvate rispettivamente 2,1 e 5,7 milioni di ore). È da notare che mentre nei primi trimestri dell’anno erano le ore di CIGO a spiegare gran parte del monte ore complessivo delle ore autorizzate, negli ultimi due trimestri sono le ore di CIGS a rappresentare la maggior parte delle ore autorizzate.

Prosegue anche a dicembre la diminuzione del numero di **licenziamenti**, che si attestano a quota 77, contro i 250 del mese di novembre. Complessivamente, nel corso del 2009 i licenziamenti concordati o attuati unilateralmente sono stati 4.523, contro i 3.369 del 2008.

<sup>1</sup> I dati sulla CIG (ordinaria e straordinaria) si riferiscono all’intera provincia di Milano, mentre il numero di licenziamenti è riferito alle sole vertenze collettive effettuate dalle aziende associate ad Assolombarda.

## 1 Cassa Integrazione Guadagni Ordinaria

**Tabella 1 - Ore di Cassa Integrazione Guadagni Ordinaria autorizzate nel mese dall'apposita Commissione Provinciale (più le eventuali residue dei mesi precedenti) – Gestione Industria**

	2006	2007	2008	2009	dicembre	
					2008	2009
Alimentari e affini	24.228	6.438	12.864	83.310	0	23.915
Chimiche e affini <sup>(=)</sup>	131.773	163.286	285.775	2.835.344	62.272	421.845
Meccaniche e metallurgiche <sup>(^)</sup>	1.667.405	676.596	880.891	19.173.923	105.111	3.340.980
Tessili e abbigliamento	774.003	330.946	573.956	2.021.946	72.633	389.204
Legno	41.012	11.648	27.954	664.359	5.836	269.208
Pelli e cuoio	87.456	64.521	57.119	214.739	16.885	36.921
Materiali da costruzione <sup>(+)</sup>	135.110	95.310	7.365	528.552	2.610	88.616
Cartarie, poligrafiche, editoriali	340.973	155.369	105.778	998.979	21.669	172.269
Altre <sup>(-)</sup>	154.411	122.020	123.450	1.029.036	3.239	196.525
<b>Totale</b>	<b>3.356.371</b>	<b>1.626.134</b>	<b>2.075.152</b>	<b>27.550.186</b>	<b>290.256</b>	<b>4.939.483</b>
fino a 15 dip.	484.918	299.964	360.248	4.442.807	33.961	926.412
16-49 dip.	963.825	615.261	884.607	8.883.761	124.328	1.787.929
50-249 dip.	1.090.132	583.002	581.842	9.699.179	37.443	1.440.522
250 dip. e oltre	817.496	127.907	248.456	4.524.439	94.523	784.621

Fonte: Assolombarda

**Tabella 2 - Numero di addetti (operai e impiegati) per i quali l'apposita Commissione Provinciale ha autorizzato l'intervento della Cassa Integrazione Guadagni Ordinaria – Gestione Industria**

	2006	2007	2008	2009	dicembre	
					2008	2009
Alimentari e affini	18	5	9	43	0	160
Chimiche e affini <sup>(=)</sup>	126	150	402	2.663	1.785	3.187
Meccaniche e metallurgiche <sup>(^)</sup>	1.559	659	1.090	12.966	2.082	24.004
Tessili e abbigliamento	690	347	526	1.868	709	4.011
Legno	99	31	62	446	159	1.995
Pelli e cuoio	42	37	39	168	160	366
Materiali da costruzione <sup>(+)</sup>	152	61	18	442	54	753
Cartarie, poligrafiche, editoriali	252	249	116	763	271	1.484
Altre <sup>(-)</sup>	302	199	268	1.012	53	1.480
<b>Totale</b>	<b>3.239</b>	<b>1.738</b>	<b>2.530</b>	<b>20.373</b>	<b>5.273</b>	<b>37.440</b>
fino a 15 dip.	407	241	291	2.768	338	6.306
16-49 dip.	789	491	789	5.408	1.242	11.228
50-249 dip.	1.209	680	815	7.369	777	10.615
250 dip. e oltre	834	325	634	4.827	2.916	9.291

Fonte: Assolombarda

<sup>(=)</sup> Comprese gomma e materie plastiche

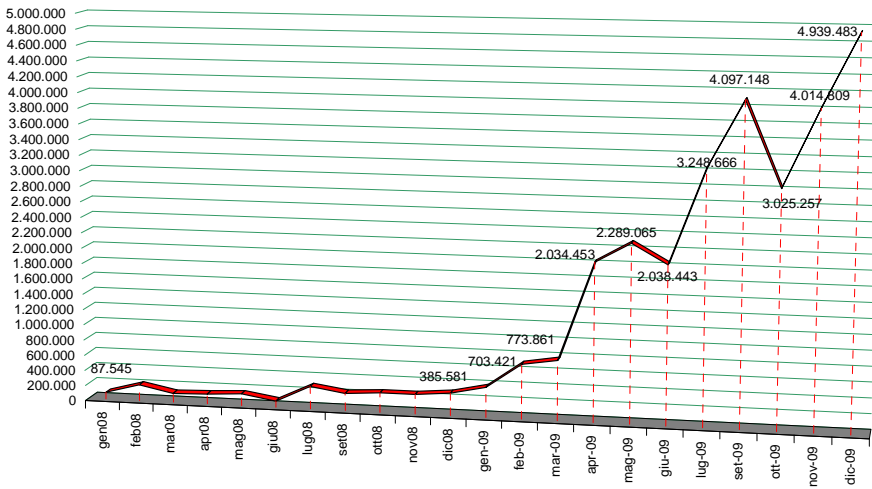
<sup>(+)</sup> Cemento, vetro, ceramica e laterizi

<sup>(^)</sup> Compresi gli installatori di impianti

<sup>(-)</sup> Trasporti, servizi collettivi, spettacolo, ospitalità turismo e industrie varie



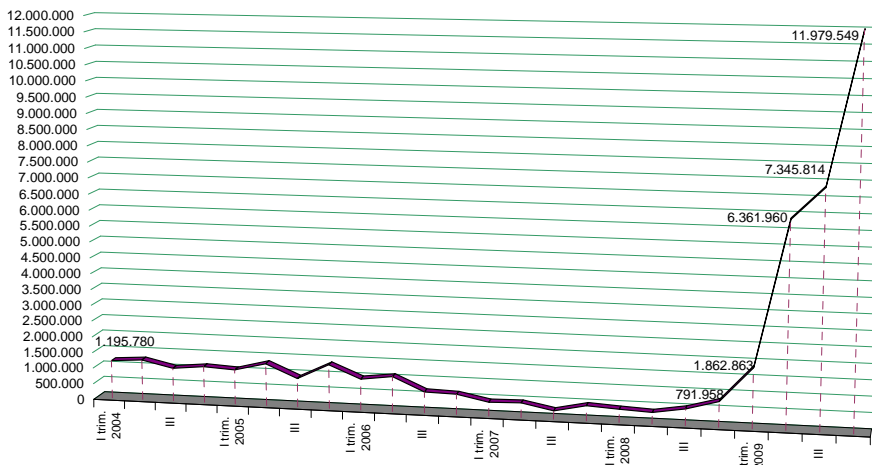
Grafico 1 – Andamento mensile CIGO - Ore autorizzate gen08/dic09 - Gestione Industria



Nota: nel mese di agosto la Commissione non si riunisce

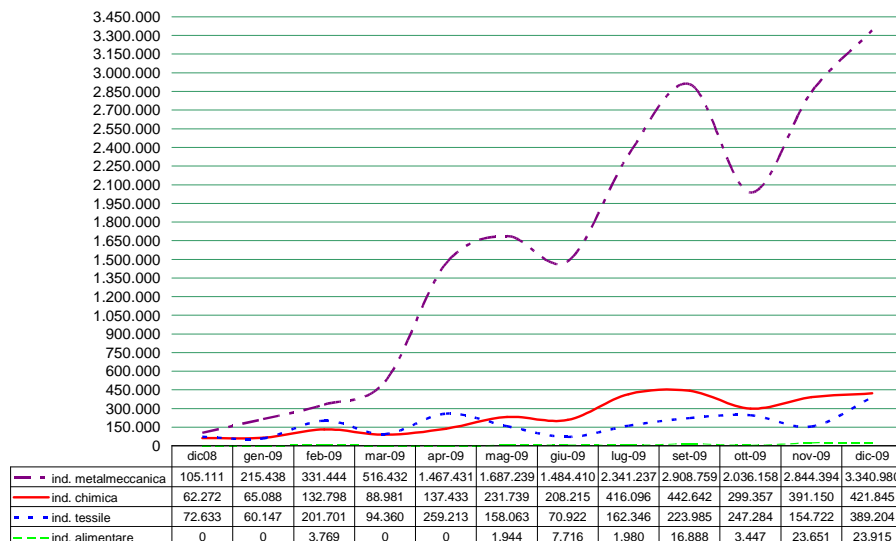
Fonte: Assolombarda

Grafico 2 - Andamento trimestrale CIGO – Ore totali I trim 05/IV trim 09 - Gestione Industria



Fonte: Assolombarda

Grafico 3 - Andamento mensile CIGO per settore dic08/dic09 - Gestione Industria

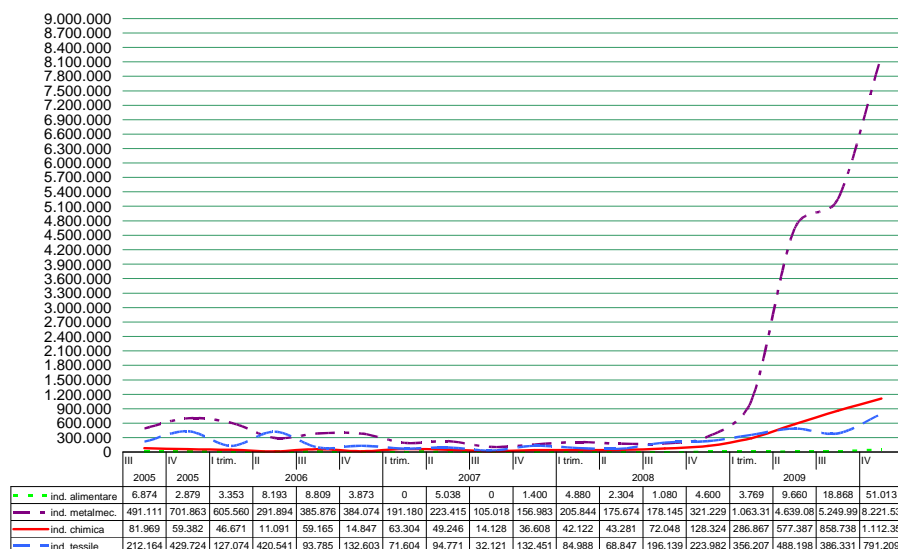


Nota: nel mese di agosto la Commissione non si riunisce

Fonte: Assolombarda



Grafico 4 - Andamento trimestrale CIGO per settore I trim 05/IV trim 09 - Gestione Industria



Fonte: Assolombarda

## 2 Cassa Integrazione Guadagni Straordinaria

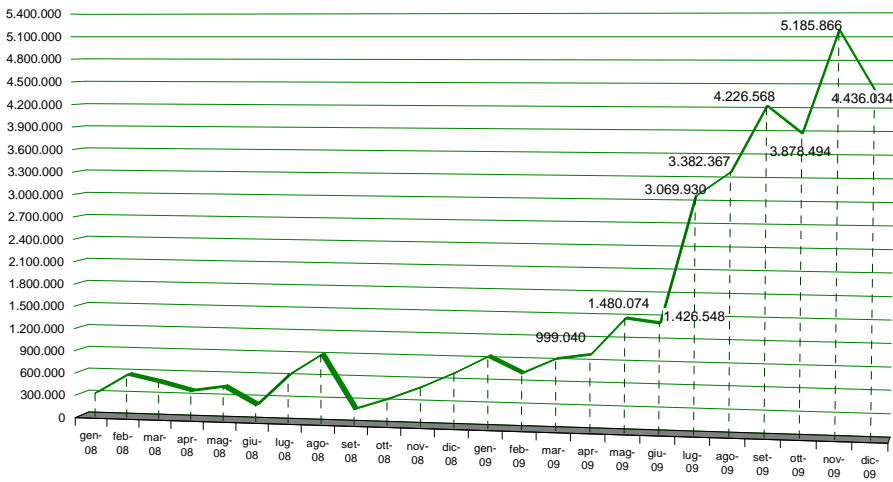
Tabella 3 - Ore di Cassa Integrazione Guadagni Straordinaria autorizzate nel mese in provincia di Milano.

	2008	2009	dicembre	
			2008	2009
Agricoltura	0	0	0	0
Estrazione minerali metalliferi e non	31.156	0	0	0
Legno	79.771	214.295	0	70.262
Alimentari	46.072	786.065	0	630
Metallurgiche	72.584	625.387	45.544	202.115
Meccaniche	1.678.476	9.382.550	324.539	1.536.469
Tessili	779.548	3.871.846	58.153	808.616
Abbigliamento	474.651	947.936	36.941	33.415
Chimica, petrolchimica, gomma e materie plastiche	1.322.719	4.005.209	228.268	945.604
Pelli, cuoio, calzature	0	60.092	0	14.181
Lavorazione minerali non metalliferi	117.896	328.232	0	92.946
Carta, stampa ed editoria	302.514	944.024	3.816	92.770
Installazione impianti per l'edilizia	248.922	694.106	8.980	131.066
Energia elettrica, gas e acqua	0	0	0	0
Trasporti e comunicazioni	272.374	802.563	656	25.317
Servizi e varie	61.016	364.700	0	30.470
Tabacchicoltura	0	0	0	0
<b>Totale Industria e Artigianato</b>	<b>5.487.699</b>	<b>23.027.005</b>	<b>706.897</b>	<b>3.983.861</b>
<b>Commercio</b>	<b>230.024</b>	<b>7.667.931</b>	<b>4.971</b>	<b>452.173</b>
<b>Totale</b>	<b>5.717.723</b>	<b>30.694.936</b>	<b>711.868</b>	<b>4.436.034</b>

Fonte: INPS

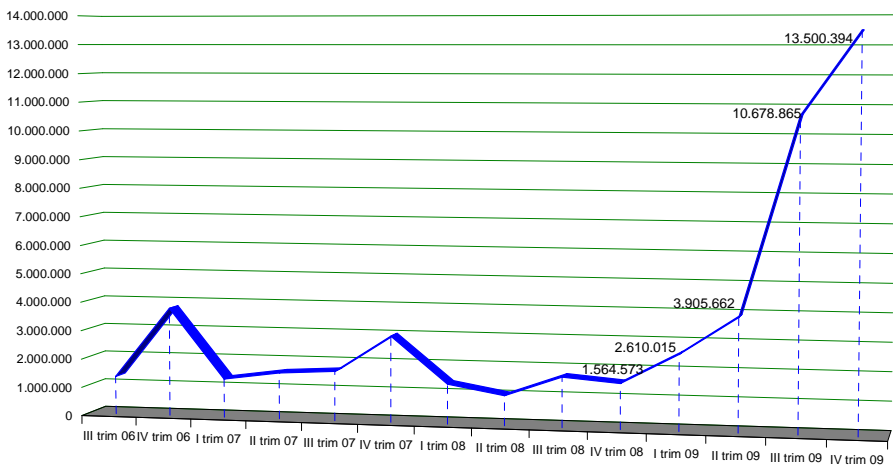


Grafico 5 - Andamento mensile CIGS – Ore totali gen08/dic09



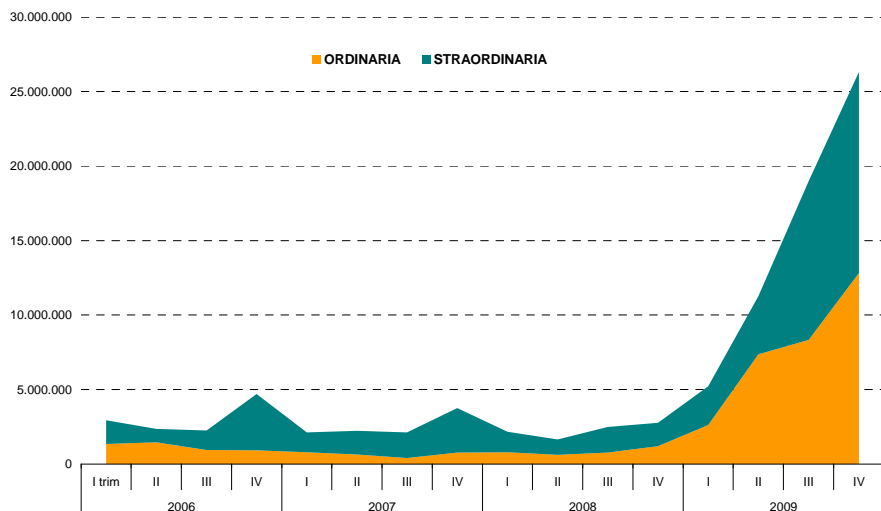
Fonte: ns. elaborazioni su dati INPS

Grafico 6 - Andamento trimestrale CIGS – Ore totali I trim 05/IV trim 09



Fonte: ns. elaborazioni su dati INPS

Grafico 7 – Contributo CIGO e CIGS al monte ore complessivo del trimestre – I trim 05/IV trim 09



Fonte: ns. elaborazioni su dati INPS

### 3 Licenziamenti per riduzione di personale

**Tabella 4 - Numero di licenziamenti richiesti e concordati o attuati unilateralmente**

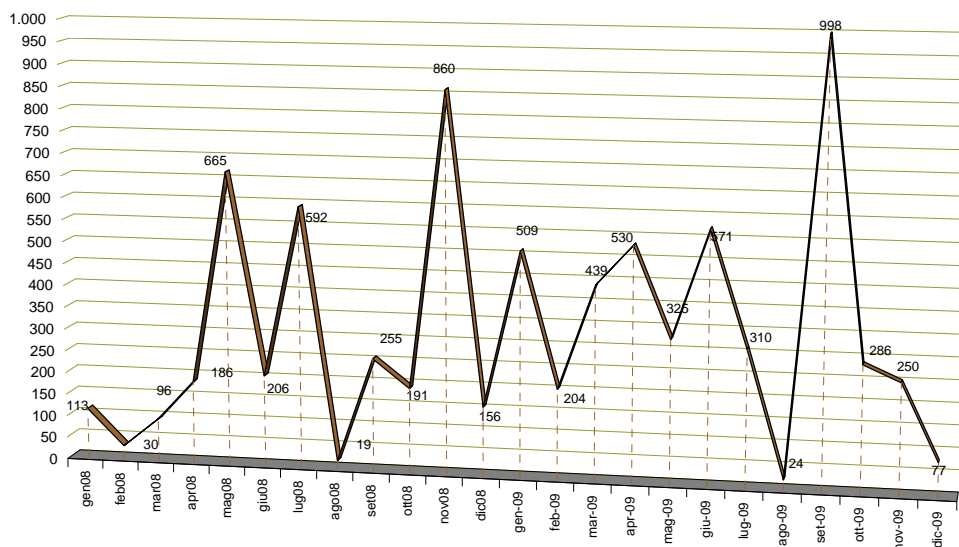
	Licenziamenti richiesti				Licenziamenti concordati o attuati unilateralmente			
	2008	2009	dic08	dic09	2008	2009	dic08	dic09
Alimentari e affini	136	572	-	9	131	473	-	9
Chimiche e affini <sup>(=)</sup>	1.910	1.575	204	32	1.498	1.270	103	32
Meccaniche e metallurgiche <sup>(^)</sup>	1.542	2.111	-	15	1.399	1.885	-	11
Tessili e abbigliamento	51	20	34	-	49	20	32	-
Legno	-	26	-	-	-	26	-	-
Materiali da costruzione <sup>(+)</sup>	-	-	-	-	-	-	-	-
Cartarie, poligrafiche, editoriali	61	92	-	-	61	32	-	-
Altre <sup>(-)</sup>	117	690	25	25	27	534	21	25
<i>Doppio inquadramento</i>	<i>217</i>	<i>303</i>	<i>-</i>	<i>-</i>	<i>204</i>	<i>283</i>	<i>-</i>	<i>-</i>
<b>Totale</b>	<b>4.034</b>	<b>5.389</b>	<b>263</b>	<b>81</b>	<b>3.369</b>	<b>4.523</b>	<b>156</b>	<b>77</b>
fino a 15 dip.	88	126	-	-	39	124	-	-
16-49 dip.	467	507	66	23	387	428	60	23
50-249 dip.	1.303	1.563	29	43	1.146	1.300	28	39
250 dip. e oltre	2.164	3.193	168	15	1.791	2.671	68	15

<sup>(=)</sup> Compresse gomma e materie plastiche

<sup>(+)</sup> Cemento, vetro, ceramica e laterizi

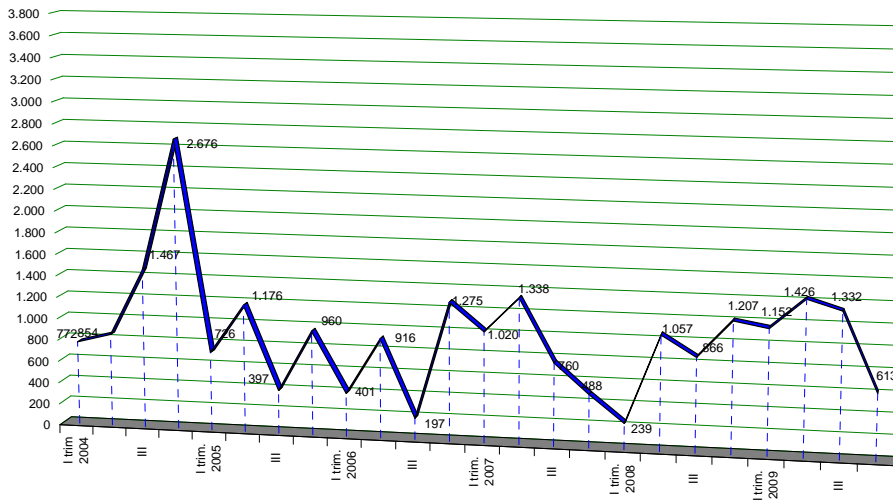
<sup>(^)</sup> Compresi gli installatori di impianti

<sup>(-)</sup> Trasporti, servizi collettivi, spettacolo, ospitalità, turismo e industrie varie

*Fonte: ns. elaborazioni su dati Gruppi Merceologici Assolombarda (dati provvisori)*
**Grafico 8 – Numero COMPLESSIVO di licenziamenti per riduzione del personale - gen08/dic09**

*Fonte: ns. elaborazioni su dati dei Gruppi Merceologici Assolombarda (dati provvisori)*

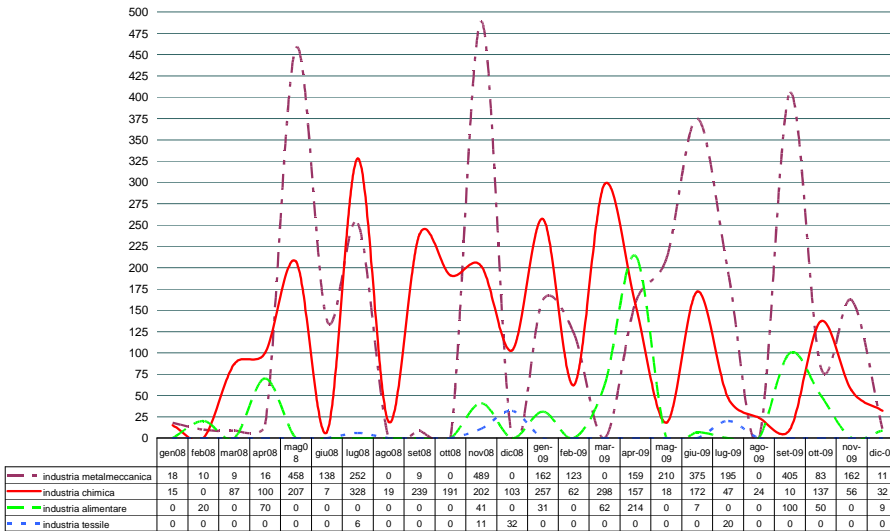


**Grafico 9 – Numero COMPLESSIVO di licenziamenti per riduzione del personale – I trim 2004 / IV trim 2009**



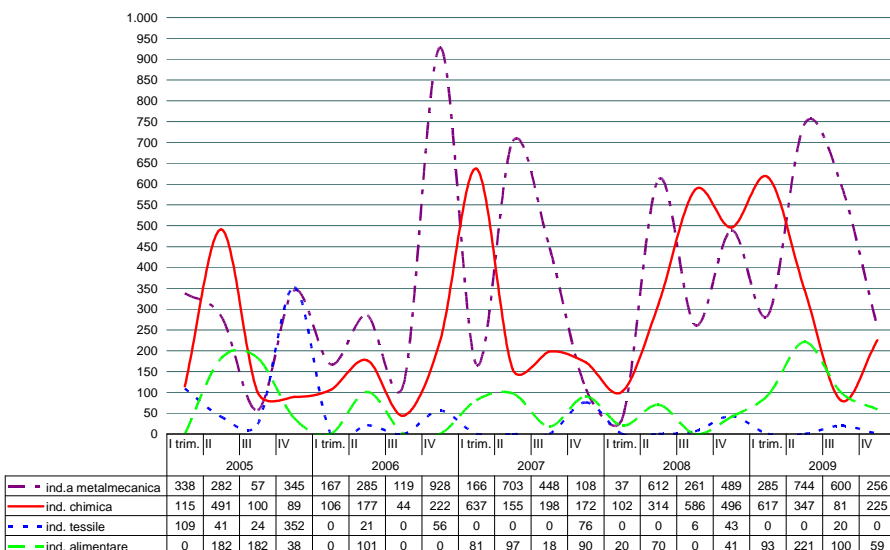
Fonte: ns. elaborazioni su dati dei Gruppi Merceologici Assolombarda (dati provvisori)

**Grafico 10 – Numero di licenziamenti per riduzione del personale PER SETTORE – gen08/dic09**



Fonte: ns. elaborazioni su dati dei Gruppi Merceologici Assolombarda (dati provvisori)

**Grafico 11 – Numero di licenziamenti per riduzione del personale PER SETTORE – I trim 04/IVtrim 09**



Fonte: ns. elaborazioni su dati dei Gruppi Merceologici Assolombarda (dati provvisori)