



*“Studi e Analisi” presenta  
elaborazioni e indagini prodotte  
dal Centro Studi nei suoi ambiti  
d’interesse*

## Andamento della Cassa Integrazione e dei licenziamenti nell’area milanese<sup>1</sup>

novembre 2009

a cura di Edoardo Della Torre

### Centro Studi

Andrea Fioni  
**Responsabile**

Maria Grazia De Maglie  
**Macroeconomia e terziario**

Edoardo Della Torre  
**Area sociale e mercato del lavoro**

Valeria Negri  
**Macroeconomia e industria**

[www.assolombarda.it](http://www.assolombarda.it)  
[stud@assolombarda.it](mailto:stud@assolombarda.it)  
Tel. segreteria: 02.58370.328

*Nel mese di novembre l’andamento della **CIG Ordinaria** ha registrato un nuovo aumento. Sono infatti circa 4,0 milioni le ore autorizzate in provincia di Milano, contro i circa 3,0 milioni del mese di ottobre (+33%).*

*L’aumento rispetto a ottobre riguarda tutti principali comparti produttivi, ad eccezione del tessile che registra una diminuzione del 37%.*

*Complessivamente le ore di CIGO autorizzate dall’inizio dell’anno in provincia di Milano salgono a quota 22,6 milioni.*

*Sempre in riferimento al mese di novembre, prosegue la diminuzione del numero di **licenziamenti**, che si attestano a quota 250, contro i 286 del mese di ottobre.*

<sup>1</sup> I dati sulla CIG (ordinaria e straordinaria) si riferiscono all’intera provincia di Milano, mentre il numero di licenziamenti è riferito alle sole vertenze collettive effettuate dalle aziende associate ad Assolombarda.

## 1 Cassa Integrazione Guadagni Ordinaria

**Tabella 1 - Ore di Cassa Integrazione Guadagni Ordinaria autorizzate nel mese dall'apposita Commissione Provinciale (più le eventuali residue dei mesi precedenti) – Gestione Industria**

	2006	2007	2008	gennaio-novembre		novembre	
				2008	2009	2008	2009
Alimentari e affini	24.228	6.438	12.864	12.864	59.395	280	23.651
Chimiche e affini <sup>(=)</sup>	131.773	163.286	285.775	223.503	2.414.507	44.086	391.150
Meccaniche e metallurgiche <sup>(*)</sup>	1.667.405	676.596	880.891	775.780	15.832.942	105.179	2.844.394
Tessili e abbigliamento	774.003	330.946	573.956	501.323	1.632.742	63.533	154.722
Legno	41.012	11.648	27.954	22.118	395.151	4.834	166.729
Pelli e cuoio	87.456	64.521	57.119	40.234	177.818	1.172	21.212
Materiali da costruzione <sup>(+)</sup>	135.110	95.310	7.365	4.755	439.936	1.350	89.938
Cartarie, poligrafiche, editoriali	340.973	155.369	105.778	84.109	826.709	14.906	176.224
Altre <sup>(-)</sup>	154.411	122.020	123.450	120.211	832.511	15.932	146.790
<b>Totale</b>	<b>3.356.371</b>	<b>1.626.134</b>	<b>2.075.152</b>	<b>1.784.897</b>	<b>22.611.712</b>	<b>251.272</b>	<b>4.014.809</b>
fino a 15 dip.	484.918	299.964	360.248	326.287	3.517.403	27.656	604.933
16-49 dip.	963.825	615.261	884.607	760.278	7.095.833	103.882	1.364.821
50-249 dip.	1.090.132	583.002	581.842	544.399	8.258.658	78.938	1.455.125
250 dip. e oltre	817.496	127.907	248.456	153.932	3.739.818	40.797	589.931

Fonte: Assolombarda

**Tabella 2 - Numero di addetti (operai e impiegati) per i quali l'apposita Commissione Provinciale ha autorizzato l'intervento della Cassa Integrazione Guadagni Ordinaria – Gestione Industria**

	2006	2007	2008	gennaio-novembre		novembre	
				2008	2009	2008	2009
Alimentari e affini	18	5	9	10	33	4	78
Chimiche e affini <sup>(=)</sup>	126	150	402	276	2.616	1.248	4.855
Meccaniche e metallurgiche <sup>(*)</sup>	1.559	659	1.090	1.000	11.962	1.424	27.618
Tessili e abbigliamento	690	347	526	509	1.674	853	1.085
Legno	99	31	62	54	306	104	1.459
Pelli e cuoio	42	37	39	28	150	13	266
Materiali da costruzione <sup>(+)</sup>	152	61	18	14	414	11	539
Cartarie, poligrafiche, editoriali	252	249	116	102	698	251	1.202
Altre <sup>(-)</sup>	302	199	268	288	969	336	1.445
<b>Totale</b>	<b>3.239</b>	<b>1.738</b>	<b>2.530</b>	<b>2.281</b>	<b>18.821</b>	<b>4.244</b>	<b>38.547</b>
fino a 15 dip.	407	241	291	287	2.447	336	5.256
16-49 dip.	789	491	789	748	4.879	1.213	10.842
50-249 dip.	1.209	680	815	819	7.074	1.115	13.521
250 dip. e oltre	834	325	634	427	4.421	1.580	8.928

Fonte: Assolombarda

<sup>(=)</sup> Compresa gomma e materie plastiche

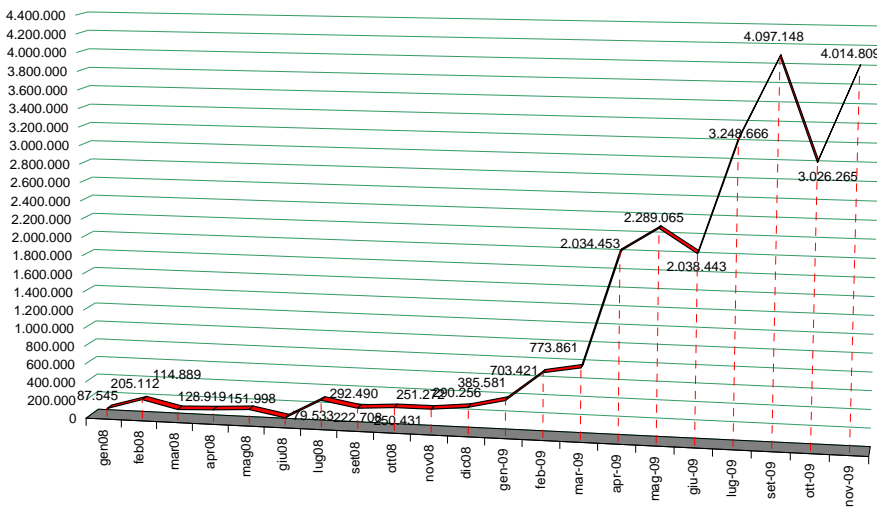
<sup>(+)</sup> Cemento, vetro, ceramica e laterizi

<sup>(\*)</sup> Compresi gli installatori di impianti

<sup>(-)</sup> Trasporti, servizi collettivi, spettacolo, ospitalità turismo e industrie varie



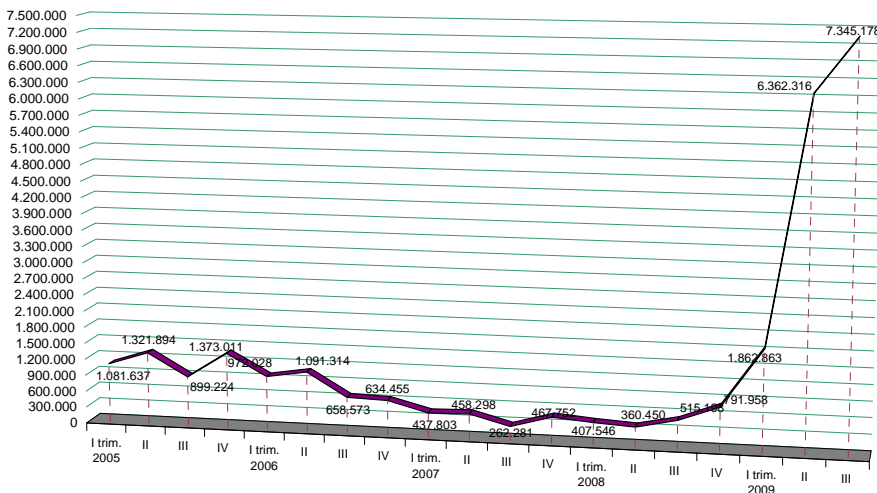
Gráfico 1 – Andamento mensile CIGO - Ore autorizzate gen08/nov09 - Gestione Industria



Nota: nel mese di agosto la Commissione non si riunisce

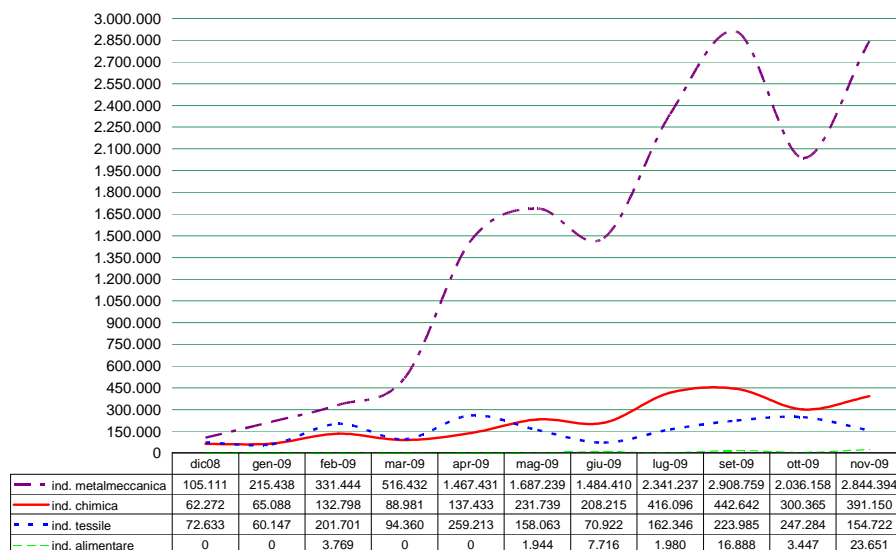
Fonte: Assolombarda

Gráfico 2 - Andamento trimestrale CIGO – Ore totali I trim 05/III trim 09 - Gestione Industria



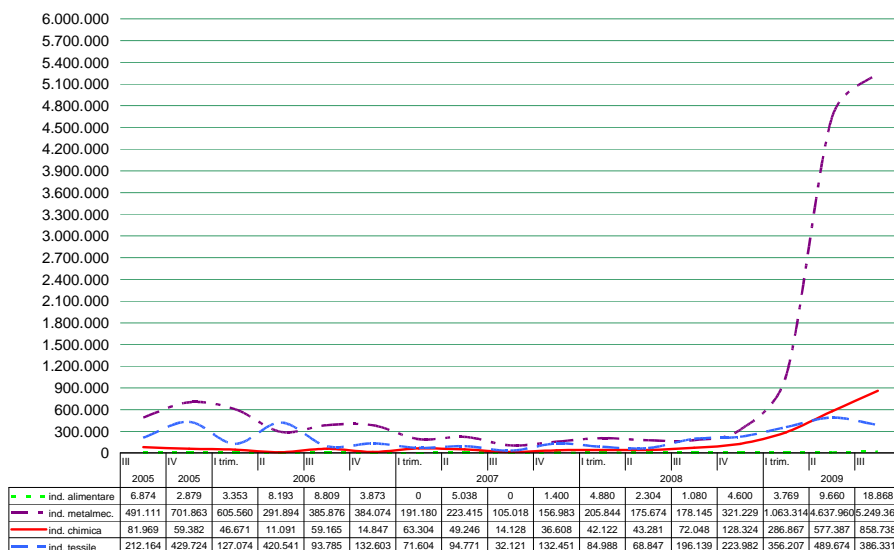
Fonte: Assolombarda

Gráfico 3 - Andamento mensile CIGO per settore dic08/nov09 - Gestione Industria



Nota: nel mese di agosto la Commissione non si riunisce

Fonte: Assolombarda

**Grafico 4 - Andamento trimestrale CIGO per settore I trim 05/III trim 09 - Gestione Industria**

*Fonte: Assolombarda*

## 2 Cassa Integrazione Guadagni Straordinaria

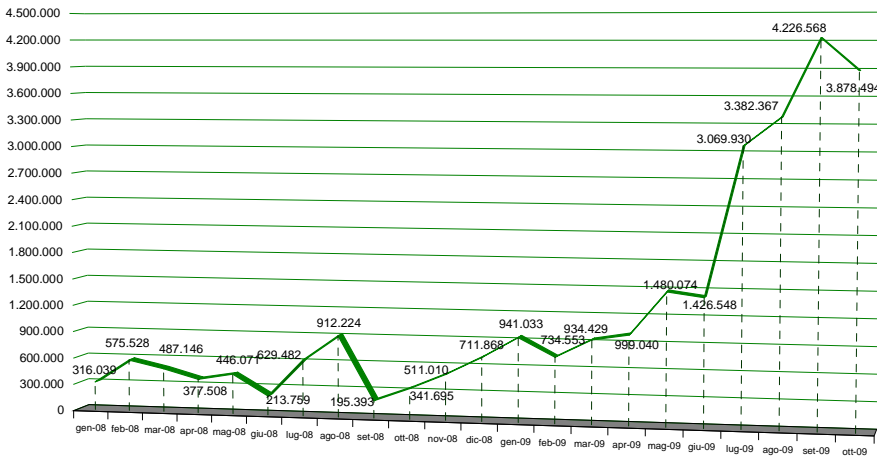
**Tabella 3 - Ore di Cassa Integrazione Guadagni Straordinaria autorizzate nel mese in provincia di Milano.**

	ottobre		gennaio-ottobre	
	2008	2009	2008	2009
Agricoltura	0	0	0	0
Estrazione minerali metalliferi e non	0	0	31.156	0
Legno	0	10.936	79.771	93.773
Alimentari	0	88.703	46.072	776.582
Metallurgiche	0	97.683	27.040	230.080
Meccaniche	84.589	1.581.845	1.285.339	6.417.457
Tessili	101.780	148.840	638.969	2.484.746
Abbigliamento	20.390	36.447	354.758	800.356
Chimica, petrolchimica, gomma e materie plastiche	42.676	683.366	1.018.953	2.668.483
Pelli, cuoio, calzature	0	6.327	0	35.732
Lavorazione minerali non metalliferi	0	1.856	69.532	227.590
Carta, stampa ed editoria	60.148	172.863	289.082	636.780
Installazione impianti per l'edilizia	6.168	18.780	215.504	454.225
Energia elettrica, gas e acqua	0	0	0	0
Trasporti e comunicazioni	0	78.665	179.017	748.185
Servizi e varie	0	163.516	58.376	309.977
Tabacchicoltura	0	0	0	0
<b>Totale Industria e Artigianato</b>	<b>315.751</b>	<b>3.089.827</b>	<b>4.293.569</b>	<b>15.883.966</b>
<b>Commercio</b>	<b>25.944</b>	<b>788.667</b>	<b>201.276</b>	<b>5.189.070</b>
<b>Totale</b>	<b>341.695</b>	<b>3.878.494</b>	<b>4.494.845</b>	<b>21.073.036</b>

*Fonte: INPS*

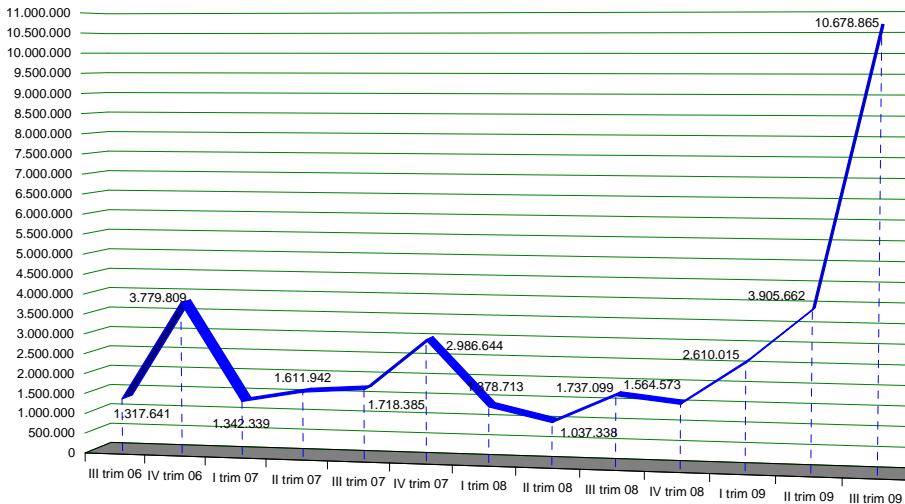


Grafico 5 - Andamento mensile CIGS – Ore totali gen08/ott09



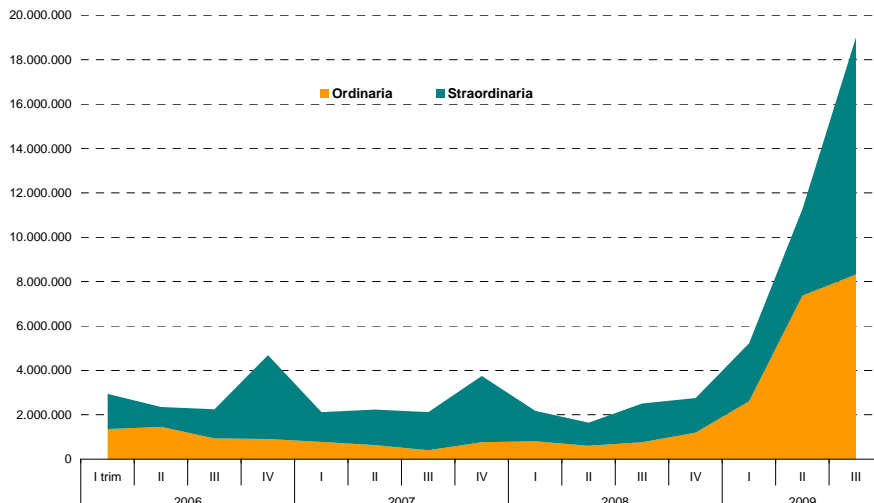
Fonte: ns. elaborazioni su dati INPS

Grafico 6 - Andamento trimestrale CIGS – Ore totali I trim 05/III trim 09



Fonte: ns. elaborazioni su dati INPS

Grafico 7 – Contributo CIGO e CIGS al monte ore complessivo del trimestre – I trim 05/III trim 09



Fonte: ns. elaborazioni su dati INPS

### 3 Licenziamenti per riduzione di personale

**Tabella 4 - Numero di licenziamenti richiesti e concordati o attuati unilateralmente**

	Licenziamenti richiesti				Licenziamenti concordati o attuati unilateralmente			
	2007	2008	gen-nov08	gen-nov09	2007	2008	gen-nov08	gen-nov09
Alimentari e affini	295	136	136	563	286	131	131	464
Chimiche e affini <sup>(=)</sup>	1.333	1.910	1.706	1.543	1.162	1.498	1.395	1.238
Meccaniche e metallurgiche <sup>(^)</sup>	1.565	1.542	1.542	2.096	1.425	1.399	1.399	1.874
Tessili e abbigliamento	82	51	17	20	76	49	17	20
Legno	-	-	-	26	-	-	-	26
Materiali da costruzione <sup>(+)</sup>	-	-	-	-	-	-	-	-
Cartarie, poligrafiche, editoriali	56	61	61	92	46	61	61	32
Altre <sup>(-)</sup>	231	117	92	665	170	27	6	509
<i>Doppio inquadramento</i>	450	217	217	303	441	204	204	283
<b>Totale</b>	<b>4.012</b>	<b>4.034</b>	<b>3.771</b>	<b>5.308</b>	<b>3.606</b>	<b>3.369</b>	<b>3.213</b>	<b>4.446</b>
fino a 15 dip.	239	88	88	155	193	39	39	152
16-49 dip.	481	467	401	498	428	387	327	427
50-249 dip.	875	1.303	1.274	1.468	767	1.146	1.118	1.200
250 dip. e oltre	2.374	2.164	1.996	3.098	2.179	1.791	1.723	2.586

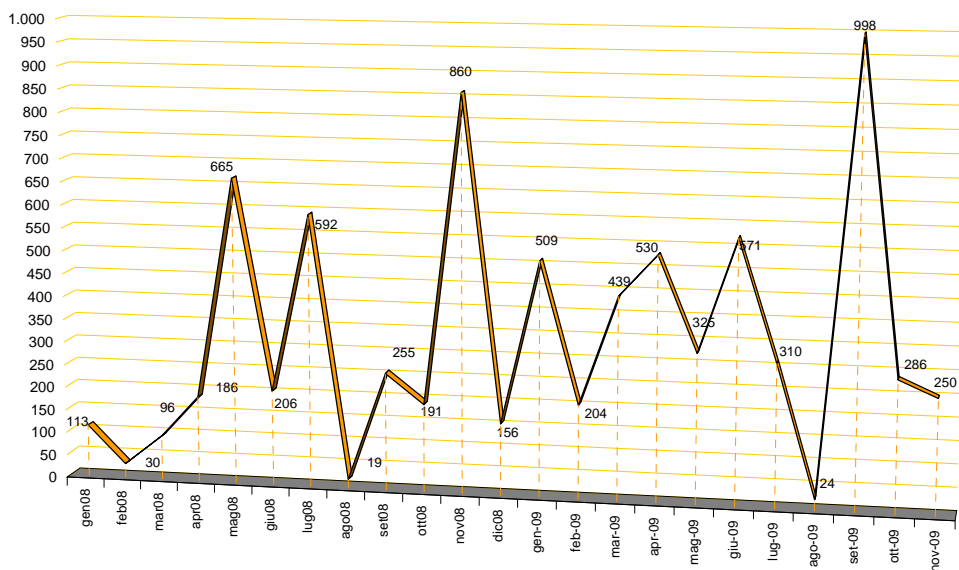
<sup>(=)</sup> Comprese gomma e materie plastiche

<sup>(+)</sup> Cemento, vetro, ceramica e laterizi

<sup>(^)</sup> Compresi gli installatori di impianti

<sup>(-)</sup> Trasporti, servizi collettivi, spettacolo, ospitalità, turismo e industrie varie

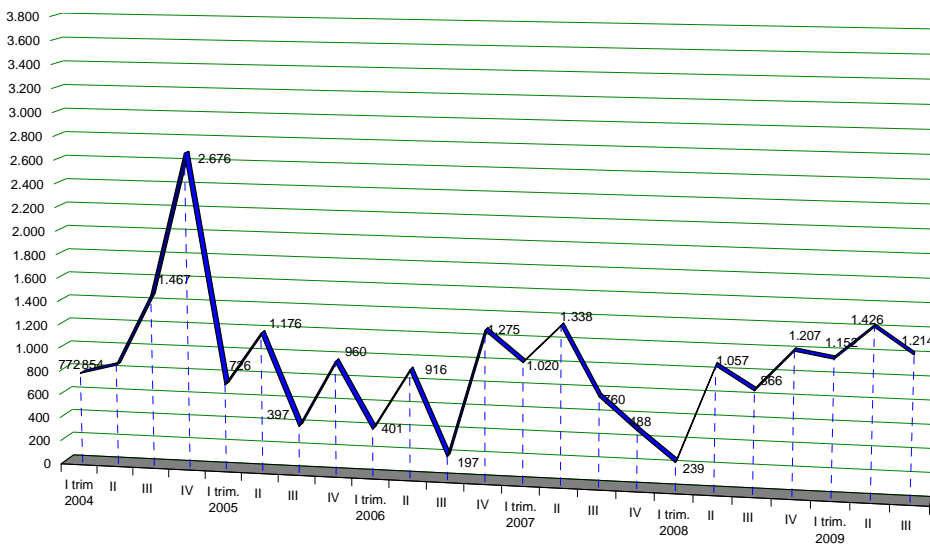
Fonte: ns. elaborazioni su dati Gruppi Merceologici Assolombarda (dati provvisori)

**Grafico 8 – Numero COMPLESSIVO di licenziamenti per riduzione del personale - gen08/nov09**


Fonte: ns. elaborazioni su dati dei Gruppi Merceologici Assolombarda (dati provvisori)

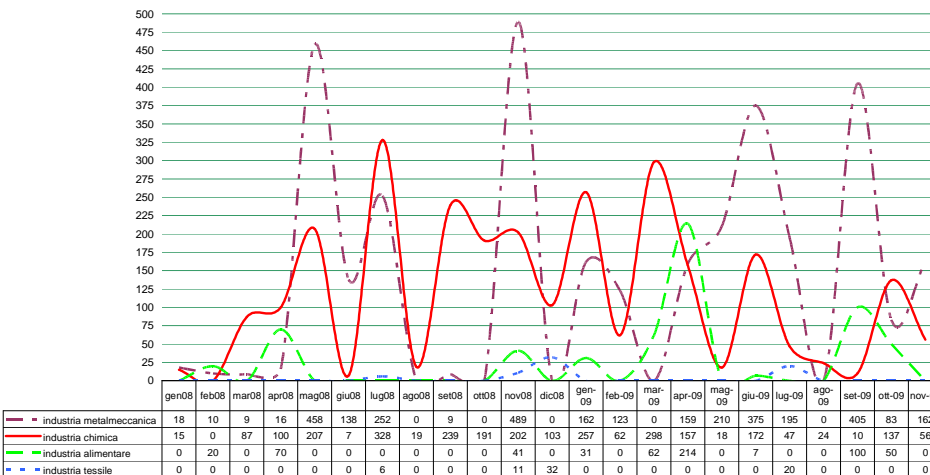


**Grafico 9 – Numero COMPLESSIVO di licenziamenti per riduzione del personale – I trim 2004 / III trim 2009**



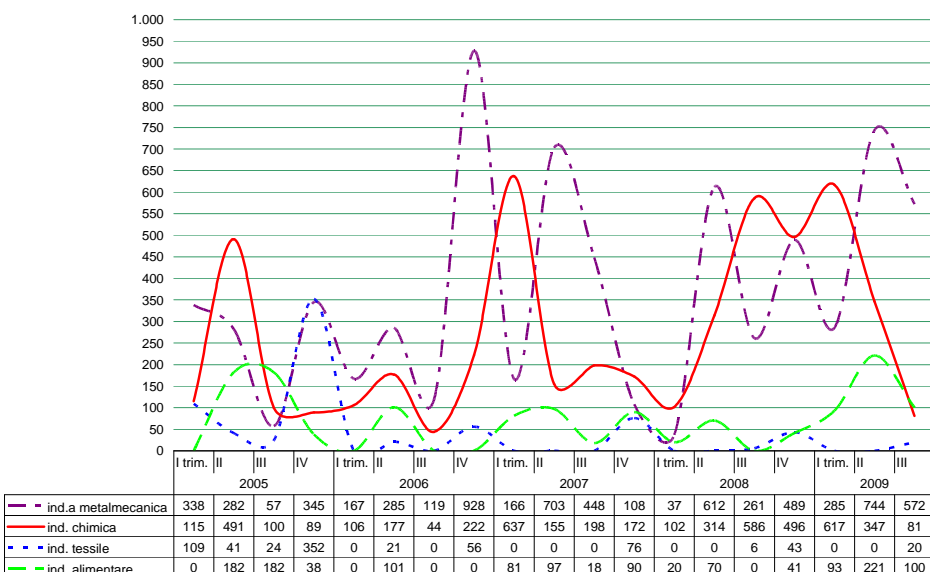
Fonte: ns. elaborazioni su dati dei Gruppi Merceologici Assolombarda (dati provvisori)

**Grafico 10 – Numero di licenziamenti per riduzione del personale PER SETTORE – gen08/nov09**



Fonte: ns. elaborazioni su dati dei Gruppi Merceologici Assolombarda (dati provvisori)

**Grafico 11 – Numero di licenziamenti per riduzione del personale PER SETTORE – I trim 04/II trim 09**



Fonte: ns. elaborazioni su dati dei Gruppi Merceologici Assolombarda (dati provvisori)