



“Studi e Analisi” presenta
elaborazioni e indagini prodotte
dal Centro Studi nei suoi ambiti
d’interesse

Andamento della Cassa Integrazione e dei licenziamenti nell’area milanese¹

ottobre 2009

a cura di Edoardo Della Torre

Centro Studi

Andrea Fioni
Responsabile

Maria Grazia De Maglie
Macroeconomia e terziario

Edoardo Della Torre
Area sociale e mercato del lavoro

Valeria Negri
Macroeconomia e industria

www.assolombarda.it
stud@assolombarda.it
Tel. segreteria: 02.58370.328

Nel mese di ottobre l’andamento della **CIG Ordinaria** ha registrato una inversione di tendenza. Sono infatti circa 3,0 milioni le ore autorizzate in provincia di Milano, contro le 4,1 milioni del mese di settembre (-26%). Lo stesso andamento si registra a livello nazionale, dove le ore autorizzate passano dai 63 milioni di settembre ai 52 milioni di ottobre (-17%).

A livello milanese la diminuzione rispetto a settembre riguarda tutti principali comparti produttivi, ad eccezione del tessile che registra un lieve aumento. Complessivamente le ore di CIGO autorizzate dall’inizio dell’anno in provincia di Milano salgono a quota 18,6 milioni.

L’inversione di tendenza si registra, seppur su livelli più contenuti, anche guardando l’andamento della **CIG Straordinaria**. In provincia di Milano le ore autorizzate sono state 3,9 milioni ad ottobre, in calo dell’8% rispetto a settembre. A livello nazionale, con 37,7 milioni di ore autorizzate, si registra invece un aumento pari al 5%.

Confrontando l’andamento dei primi dieci mesi del 2009 con quelli dell’anno passato emerge che il ricorso alla CIG Straordinaria in provincia di Milano è cresciuto del 368%.

Ad ottobre diminuisce anche il numero di **licenziamenti**, che si attestano a quota 200.

¹ I dati sulla CIG (ordinaria e straordinaria) si riferiscono all’intera provincia di Milano, mentre il numero di licenziamenti è riferito alle sole vertenze collettive effettuate dalle aziende associate ad Assolombarda.

1 Cassa Integrazione Guadagni Ordinaria

Tabella 1 - Ore di Cassa Integrazione Guadagni Ordinaria autorizzate nel mese dall'apposita Commissione Provinciale (più le eventuali residue dei mesi precedenti) – Gestione Industria

	2006	2007	2008	gennaio-ottobre		ottobre	
				2008	2009	2008	2009
Alimentari e affini	24.228	6.438	12.864	12.584	35.744	4.320	3.447
Chimiche e affini ⁽⁼⁾	131.773	163.286	285.775	179.417	2.023.357	21.966	300.365
Meccaniche e metallurgiche ^(^)	1.667.405	676.596	880.891	670.602	12.986.792	110.939	2.036.158
Tessili e abbigliamento	774.003	330.946	573.956	437.790	1.478.020	87.816	247.284
Legno	41.012	11.648	27.954	17.284	228.423	5.207	22.699
Pelli e cuoio	87.456	64.521	57.119	39.062	156.606	2.266	55.756
Materiali da costruzione ⁽⁺⁾	135.110	95.310	7.365	3.404	349.999	312	23.752
Cartarie, poligrafiche, editoriali	340.973	155.369	105.778	69.203	650.486	11.508	153.935
Altre ⁽⁻⁾	154.411	122.020	123.450	104.279	685.720	6.097	182.869
Totale	3.356.371	1.626.134	2.075.152	1.533.625	18.595.146	250.431	3.026.265
fino a 15 dip.	484.918	299.964	360.248	298.632	2.910.714	75.820	597.854
16-49 dip.	963.825	615.261	884.607	656.396	5.731.012	105.990	964.254
50-249 dip.	1.090.132	583.002	581.842	465.462	6.803.533	52.224	1.182.783
250 dip. e oltre	817.496	127.907	248.456	113.135	3.149.887	16.397	281.375

Fonte: Assolombarda

Tabella 2 - Numero di addetti (operai e impiegati) per i quali l'apposita Commissione Provinciale ha autorizzato l'intervento della Cassa Integrazione Guadagni Ordinaria – Gestione Industria

	2006	2007	2008	gennaio-ottobre		ottobre	
				2008	2009	2008	2009
Alimentari e affini	18	5	9	10	28	40	104
Chimiche e affini ⁽⁼⁾	126	150	402	179	2.392	213	2.664
Meccaniche e metallurgiche ^(^)	1.559	659	1.090	957	10.396	1.362	17.221
Tessili e abbigliamento	690	347	526	475	1.732	714	3.160
Legno	99	31	62	49	190	174	249
Pelli e cuoio	42	37	39	30	139	11	432
Materiali da costruzione ⁽⁺⁾	152	61	18	15	402	9	236
Cartarie, poligrafiche, editoriali	252	249	116	87	647	77	1.095
Altre ⁽⁻⁾	302	199	268	283	922	224	2.991
Totale	3.239	1.738	2.530	2.084	16.848	2.824	28.152
fino a 15 dip.	407	241	291	282	2.166	516	5.045
16-49 dip.	789	491	789	702	4.282	1.106	7.057
50-249 dip.	1.209	680	815	789	6.430	797	11.180
250 dip. e oltre	834	325	634	311	3.971	405	4.870

Fonte: Assolombarda

⁽⁼⁾ Compresa gomma e materie plastiche

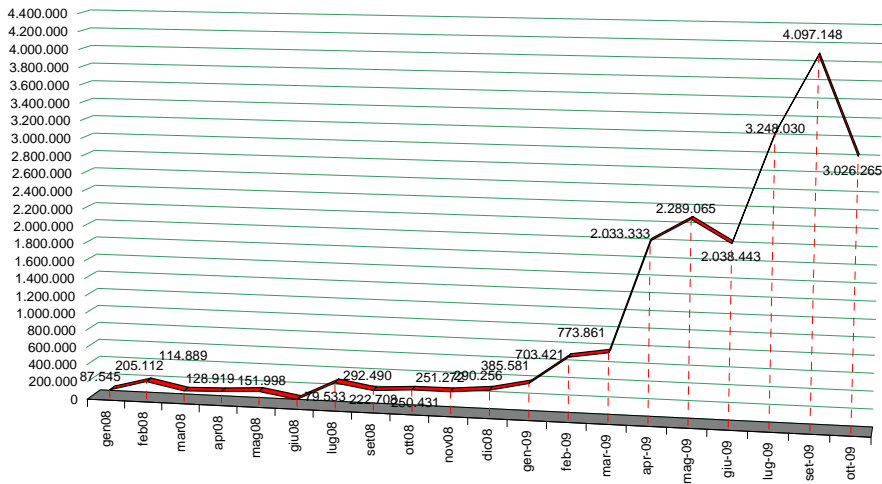
⁽⁺⁾ Cemento, vetro, ceramica e laterizi

^(^) Compresi gli installatori di impianti

⁽⁻⁾ Trasporti, servizi collettivi, spettacolo, ospitalità turismo e industrie varie



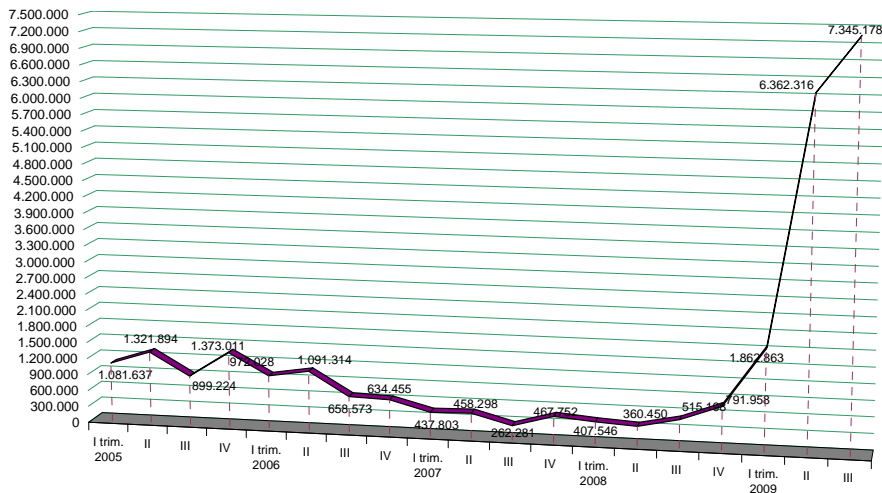
Gráfico 1 – Andamento mensile CIGO - Ore autorizzate gen08/ott09 - Gestione Industria



Nota: nel mese di agosto la Commissione non si riunisce

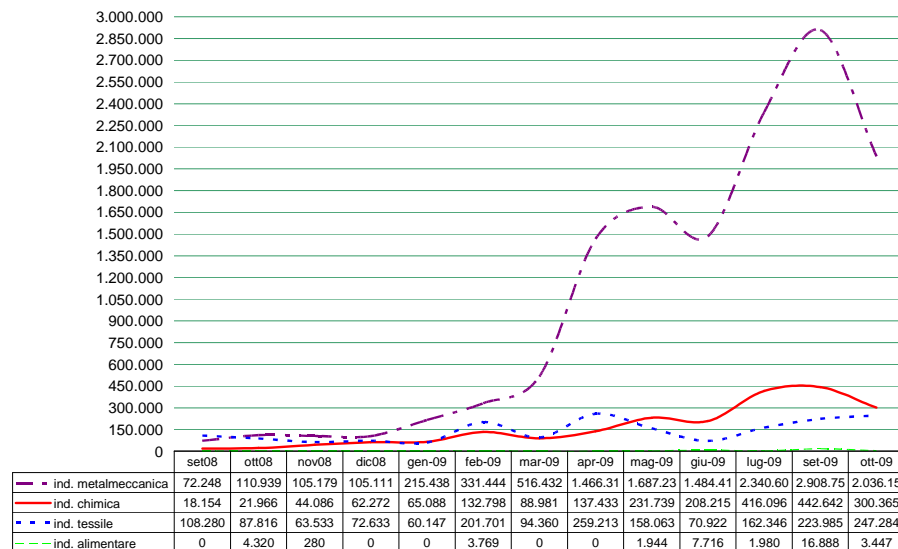
Fonte: Assolombarda

Gráfico 2 - Andamento trimestrale CIGO – Ore totali I trim 05/III trim 09 - Gestione Industria



Fonte: Assolombarda

Gráfico 3 - Andamento mensile CIGO per settore lug08/ott09 - Gestione Industria

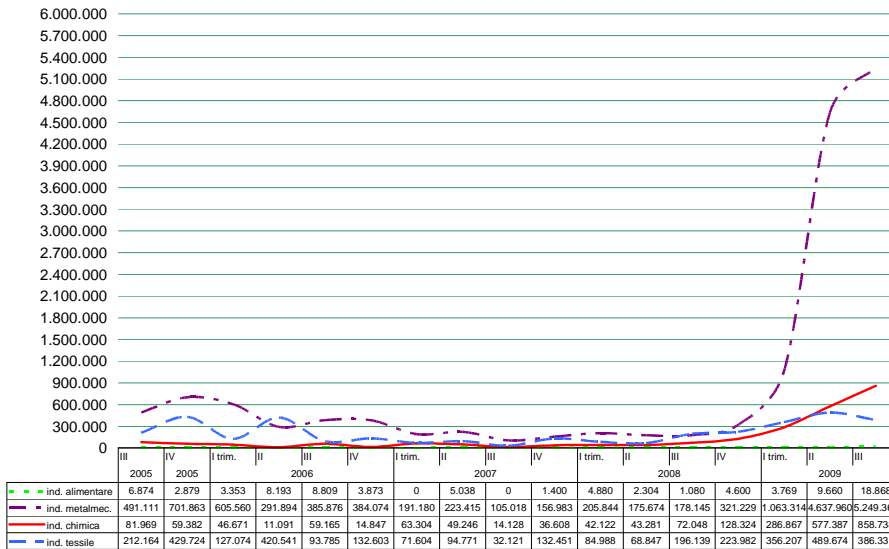


Nota: nel mese di agosto la Commissione non si riunisce

Fonte: Assolombarda



Grafico 4 - Andamento trimestrale CIGO per settore I trim 05/III trim 09 - Gestione Industria



Fonte: Assolombarda

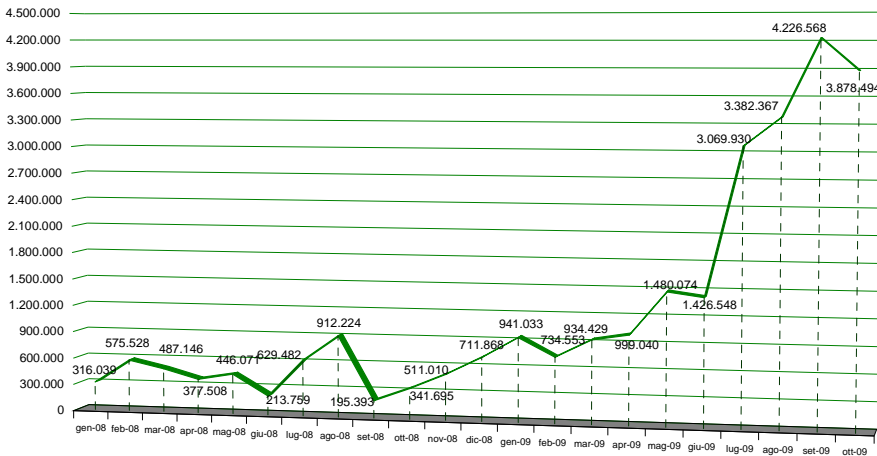
2 Cassa Integrazione Guadagni Straordinaria

Tabella 3 - Ore di Cassa Integrazione Guadagni Straordinaria autorizzate nel mese in provincia di Milano.

	ottobre		gennaio-ottobre	
	2008	2009	2008	2009
Agricoltura	0	0	0	0
Estrazione minerali metalliferi e non	0	0	31.156	0
Legno	0	10.936	79.771	93.773
Alimentari	0	88.703	46.072	776.582
Metallurgiche	0	97.683	27.040	230.080
Meccaniche	84.589	1.581.845	1.285.339	6.417.457
Tessili	101.780	148.840	638.969	2.484.746
Abbigliamento	20.390	36.447	354.758	800.356
Chimica, petrolchimica, gomma e materie plastiche	42.676	683.366	1.018.953	2.668.483
Pelli, cuoio, calzature	0	6.327	0	35.732
Lavorazione minerali non metalliferi	0	1.856	69.532	227.590
Carta, stampa ed editoria	60.148	172.863	289.082	636.780
Installazione impianti per l'edilizia	6.168	18.780	215.504	454.225
Energia elettrica, gas e acqua	0	0	0	0
Trasporti e comunicazioni	0	78.665	179.017	748.185
Servizi e varie	0	163.516	58.376	309.977
Tabacchicoltura	0	0	0	0
Totale Industria e Artigianato	315.751	3.089.827	4.293.569	15.883.966
Commercio	25.944	788.667	201.276	5.189.070
Totale	341.695	3.878.494	4.494.845	21.073.036

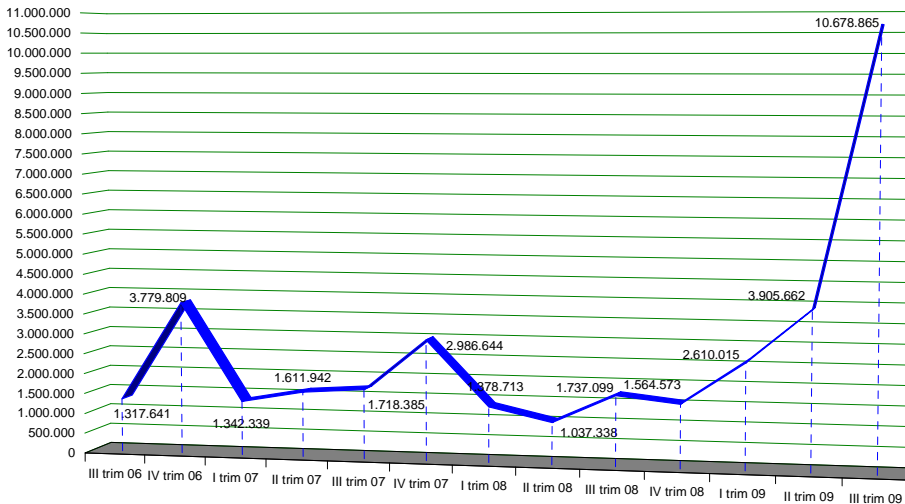
Fonte: INPS

Grafico 5 - Andamento mensile CIGS – Ore totali gen08/ott09



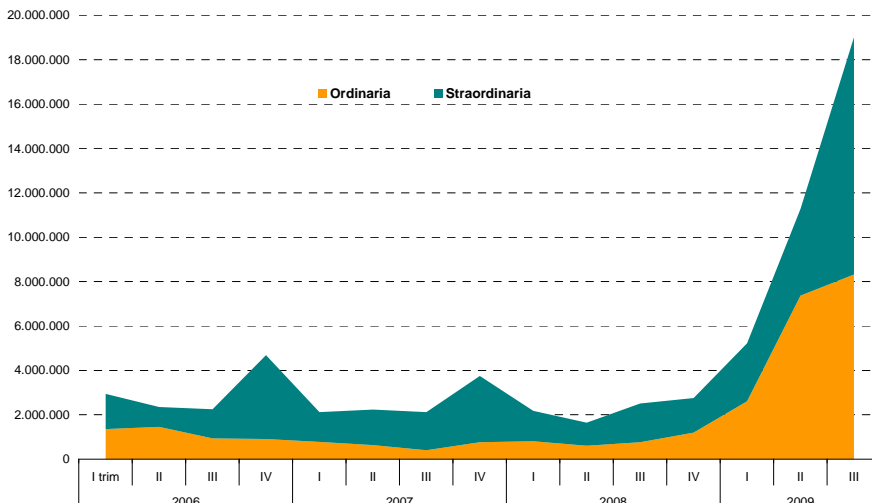
Fonte: ns. elaborazioni su dati INPS

Grafico 6 - Andamento trimestrale CIGS – Ore totali I trim 05/III trim 09



Fonte: ns. elaborazioni su dati INPS

Grafico 7 – Contributo CIGO e CIGS al monte ore complessivo del trimestre – I trim 05/III trim 09



Fonte: ns. elaborazioni su dati INPS

3 Licenziamenti per riduzione di personale

Tabella 4 - Numero di licenziamenti richiesti e concordati o attuati unilateralmente

	Licenziamenti richiesti				Licenziamenti concordati o attuati unilateralmente			
	2007	2008	gen-ott08	gen-ott09	2007	2008	gen-ott08	gen-ott09
Alimentari e affini	295	136	95	563	286	131	90	464
Chimiche e affini ⁽⁼⁾	1.333	1.910	1.436	1.478	1.162	1.498	1.193	1.173
Meccaniche e metallurgiche ^(^)	1.565	1.542	1.010	1.835	1.425	1.399	910	1.635
Tessili e abbigliamento	82	51	6	20	76	49	6	20
Legno	-	-	-	-	-	-	-	-
Materiali da costruzione ⁽⁺⁾	-	-	-	-	-	-	-	-
Cartarie, poligrafiche, editoriali	56	61	61	68	46	61	61	32
Altre ⁽⁻⁾	231	117	92	658	170	27	6	503
<i>Doppio inquadramento</i>	450	217	87	303	441	204	87	283
Totale	4.012	4.034	2.787	4.925	3.606	3.369	2.353	4.110
fino a 15 dip.	239	88	88	155	193	39	39	152
16-49 dip.	481	467	277	452	428	387	239	383
50-249 dip.	875	1.303	850	1.335	767	1.146	745	1.101
250 dip. e oltre	2.374	2.164	1.560	2.894	2.179	1.791	1.324	2.393

⁽⁼⁾ Comprese gomma e materie plastiche

⁽⁺⁾ Cemento, vetro, ceramica e laterizi

^(^) Compresi gli installatori di impianti

⁽⁻⁾ Trasporti, servizi collettivi, spettacolo, ospitalità, turismo e industrie varie

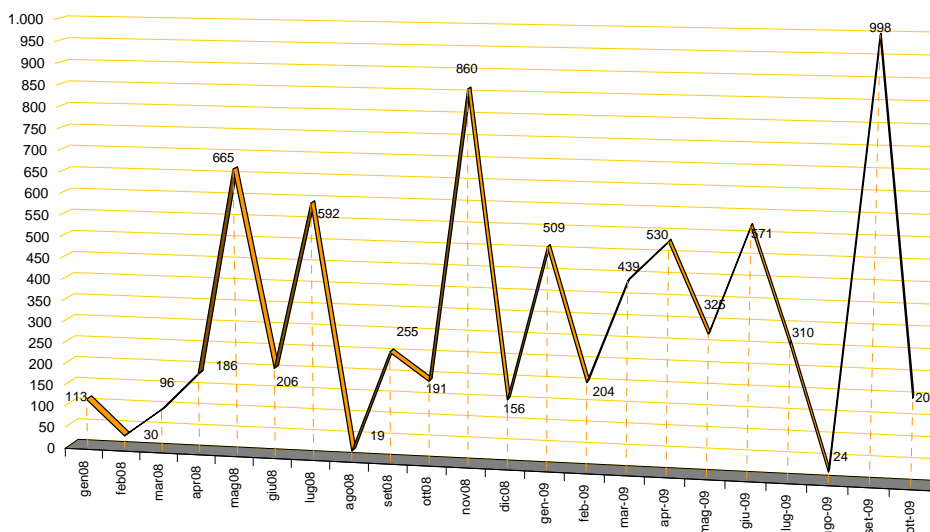
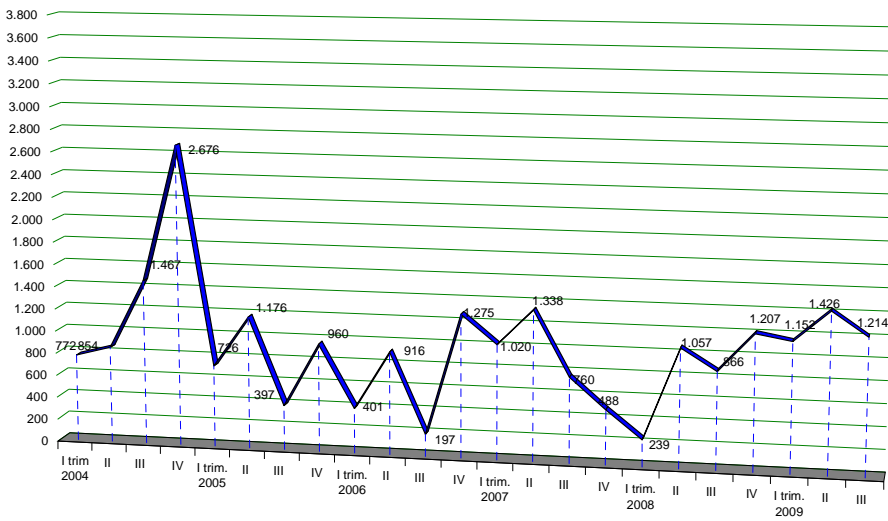
Fonte: ns. elaborazioni su dati Gruppi Merceologici Assolombarda (dati provvisori)
Grafico 8 – Numero COMPLESSIVO di licenziamenti per riduzione del personale - gen08/ott09

Fonte: ns. elaborazioni su dati dei Gruppi Merceologici Assolombarda (dati provvisori)

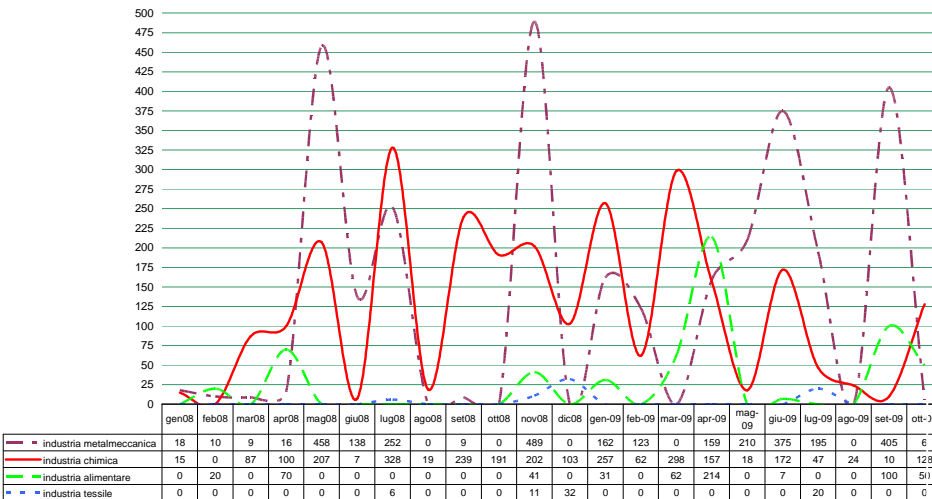


Grafico 9 – Numero COMPLESSIVO di licenziamenti per riduzione del personale – I trim 2004 / III trim 2009



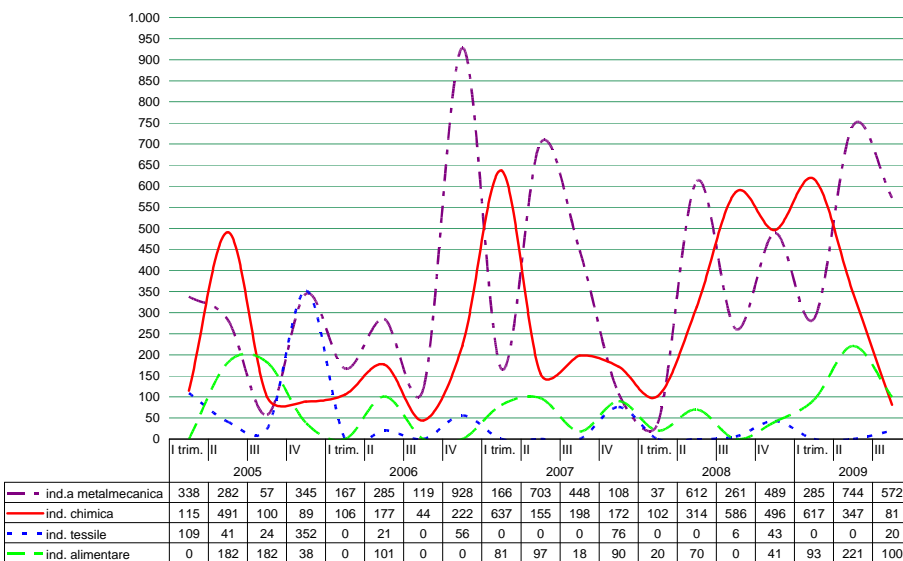
Fonte: ns. elaborazioni su dati dei Gruppi Merceologici Assolombarda (dati provvisori)

Grafico 10 – Numero di licenziamenti per riduzione del personale PER SETTORE – gen08/ott09



Fonte: ns. elaborazioni su dati dei Gruppi Merceologici Assolombarda (dati provvisori)

Grafico 11 – Numero di licenziamenti per riduzione del personale PER SETTORE – I trim 04/II trim 09



Fonte: ns. elaborazioni su dati dei Gruppi Merceologici Assolombarda (dati provvisori)