



“Studi e Analisi” presenta elaborazioni e indagini prodotte dal Centro Studi nei suoi ambiti d’interesse

Andamento della Cassa Integrazione e dei licenziamenti nell’area milanese¹

settembre 2009

a cura di Edoardo Della Torre

Centro Studi

Andrea Fioni
Responsabile

Maria Grazia De Maglie
Macroeconomia e terziario

Edoardo Della Torre
Area sociale e mercato del lavoro

Valeria Negri
Macroeconomia e industria

www.assolombarda.it
stud@assolombarda.it
Tel. segreteria: 02.58370.328

*Cresce ancora il ricorso alla **CIG Ordinaria** da parte delle imprese milanesi; nel mese di settembre le ore autorizzate sono state 4,1 milioni, in ulteriore crescita rispetto al record di 3,2 milioni registrato a luglio² (+26%). A livello trimestrale, il III trimestre 2009 segna invece un +15% rispetto al trimestre precedente.*

Salgono così ad oltre 15,5 milioni le ore complessivamente autorizzate dall’inizio dell’anno in provincia di Milano, con il comparto metalmeccanico che rappresenta circa il 70% di tale monte ore, il chimico³ l’11% e il tessile abbigliamento l’8%.

*L’aggiornamento dei dati sulla **CIG Straordinaria** in provincia di Milano mostrano che nei mesi di luglio ed agosto è cresciuto in modo significativo il numero di ore autorizzate, pari in entrambi i mesi a più di 3 milioni. Su questo andamento incide l’aumento registrato nelle ore autorizzate per le imprese del settore del commercio.*

Confrontando l’andamento dei primi otto mesi del 2009 con quelli dell’anno passato emerge che il ricorso alla CIG Straordinaria in provincia di Milano è cresciuto del 228%.

*Aumenta anche il numero di **licenziamenti**, che si attestano a 880 nel mese di settembre. I dati trimestrali segnano invece una diminuzione nel terzo trimestre 2009 (1.214 licenziamenti) rispetto al secondo (1.426).*

¹ I dati sulla CIG (ordinaria e straordinaria) si riferiscono all’intera provincia di Milano, mentre il numero di licenziamenti è riferito alle sole vertenze collettive effettuate dalle aziende associate ad Assolombarda.

² Nel mese di agosto la Commissione Provinciale non si è riunita.

³ Compresa la gomma e materie plastiche.

1 Cassa Integrazione Guadagni Ordinaria

Tabella 1 - Ore di Cassa Integrazione Guadagni Ordinaria autorizzate nel mese dall'apposita Commissione Provinciale (più le eventuali residue dei mesi precedenti) – Gestione Industria

	2006	2007	2008	gennaio-settembre		settembre	
				2008	2009	2008	2009
Alimentari e affini	24.228	6.438	12.864	8.264	32.297	0	16.888
Chimiche e affini ⁽⁼⁾	131.773	163.286	285.775	157.451	1.722.992	18.154	442.642
Meccaniche e metallurgiche ^(*)	1.667.405	676.596	880.891	559.663	10.950.634	72.248	2.908.759
Tessili e abbigliamento	774.003	330.946	573.956	349.974	1.232.212	108.280	223.985
Legno	41.012	11.648	27.954	12.077	205.723	1.760	33.672
Pelli e cuoio	87.456	64.521	57.119	36.796	100.850	460	5.210
Materiali da costruzione ⁽⁺⁾	135.110	95.310	7.365	3.092	326.247	836	119.451
Cartarie, poligrafiche, editoriali	340.973	155.369	105.778	57.695	496.550	6.590	115.579
Altre ⁽⁻⁾	154.411	122.020	123.450	98.182	502.851	14.380	230.963
Totale	3.356.371	1.626.134	2.075.152	1.283.194	15.570.357	222.708	4.097.148
fino a 15 dip.	484.918	299.964	360.248	222.812	2.314.073	35.391	753.148
16-49 dip.	963.825	615.261	884.607	550.406	4.766.758	76.579	1.318.148
50-249 dip.	1.090.132	583.002	581.842	413.238	5.621.013	100.840	1.284.315
250 dip. e oltre	817.496	127.907	248.456	96.738	2.868.513	9.897	741.537

Fonte: Assolombarda

Tabella 2 - Numero di addetti (operai e impiegati) per i quali l'apposita Commissione Provinciale ha autorizzato l'intervento della Cassa Integrazione Guadagni Ordinaria – Gestione Industria

	2006	2007	2008	gennaio-settembre		settembre	
				2008	2009	2008	2009
Alimentari e affini	18	5	9	7	20	0	65
Chimiche e affini ⁽⁼⁾	126	150	402	175	2.362	231	6.637
Meccaniche e metallurgiche ^(*)	1.559	659	1.090	912	9.638	1.122	26.669
Tessili e abbigliamento	690	347	526	448	1.576	1.736	2.992
Legno	99	31	62	35	184	20	302
Pelli e cuoio	42	37	39	32	106	2	86
Materiali da costruzione ⁽⁺⁾	152	61	18	15	420	36	1.760
Cartarie, poligrafiche, editoriali	252	249	116	88	597	160	1.261
Altre ⁽⁻⁾	302	199	268	289	692	504	2.680
Totale	3.239	1.738	2.530	2.002	15.595	3.811	42.452
fino a 15 dip.	407	241	291	256	1.848	458	5.930
16-49 dip.	789	491	789	657	3.974	1.064	10.935
50-249 dip.	1.209	680	815	788	5.902	2.159	15.368
250 dip. e oltre	834	325	634	301	3.871	130	10.219

Fonte: Assolombarda

⁽⁼⁾ Compresa gomma e materie plastiche

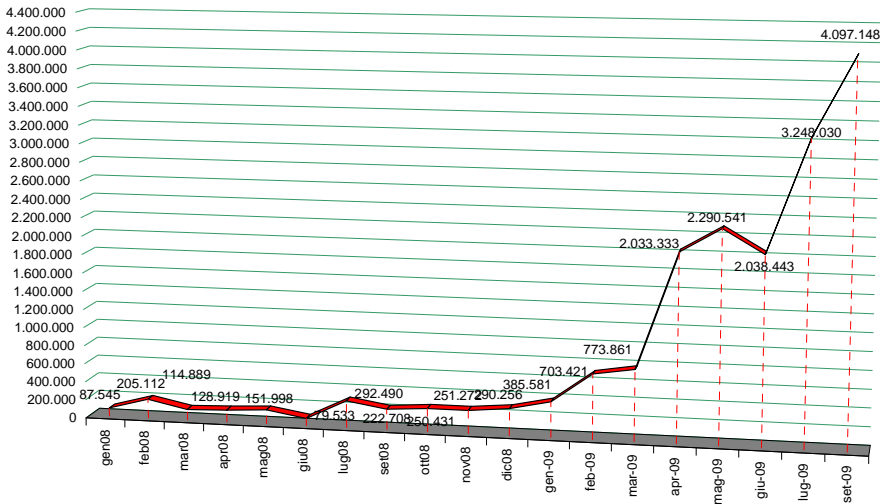
⁽⁺⁾ Cemento, vetro, ceramica e laterizi

^(*) Compresi gli installatori di impianti

⁽⁻⁾ Trasporti, servizi collettivi, spettacolo, ospitalità turismo e industrie varie



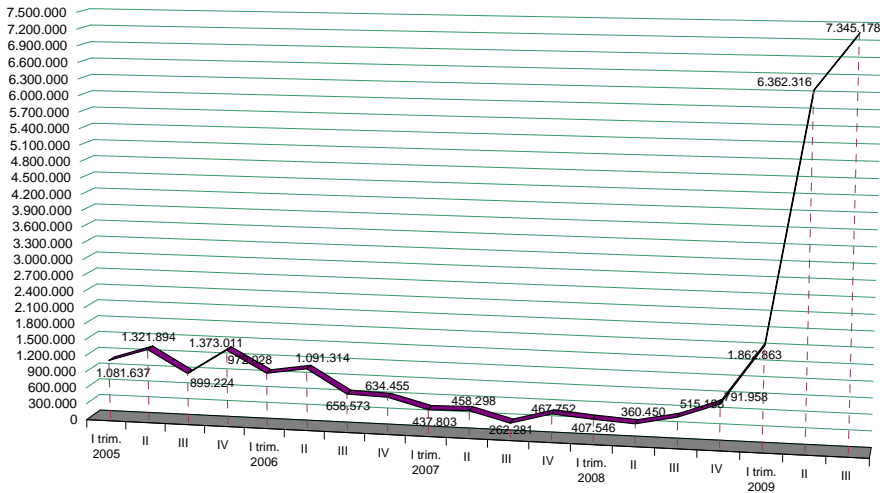
Grafico 1 – Andamento mensile CIGO - Ore autorizzate gen08/set09 - Gestione Industria



Nota: nel mese di agosto la Commissione non si riunisce

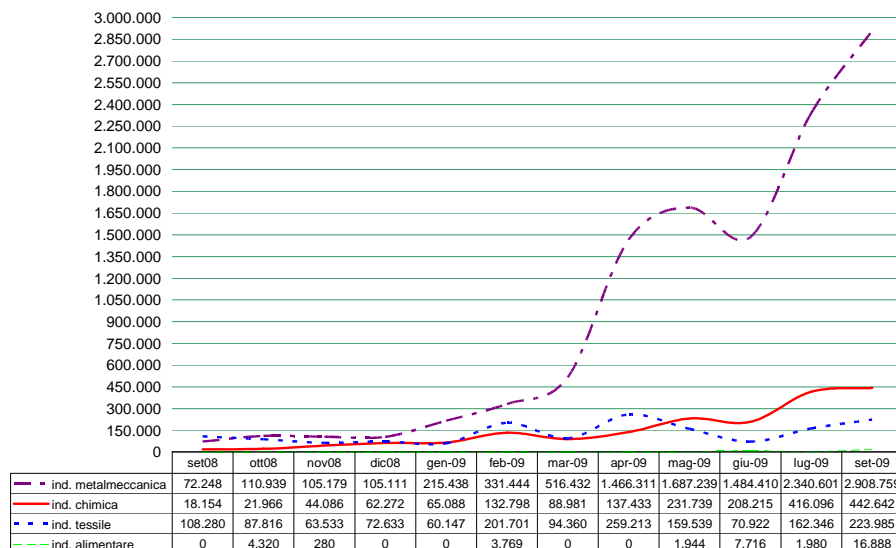
Fonte: Assolombarda

Grafico 2 - Andamento trimestrale CIGO – Ore totali I trim 05/III trim 09 - Gestione Industria



Fonte: Assolombarda

Grafico 3 - Andamento mensile CIGO per settore lug08/set09 - Gestione Industria

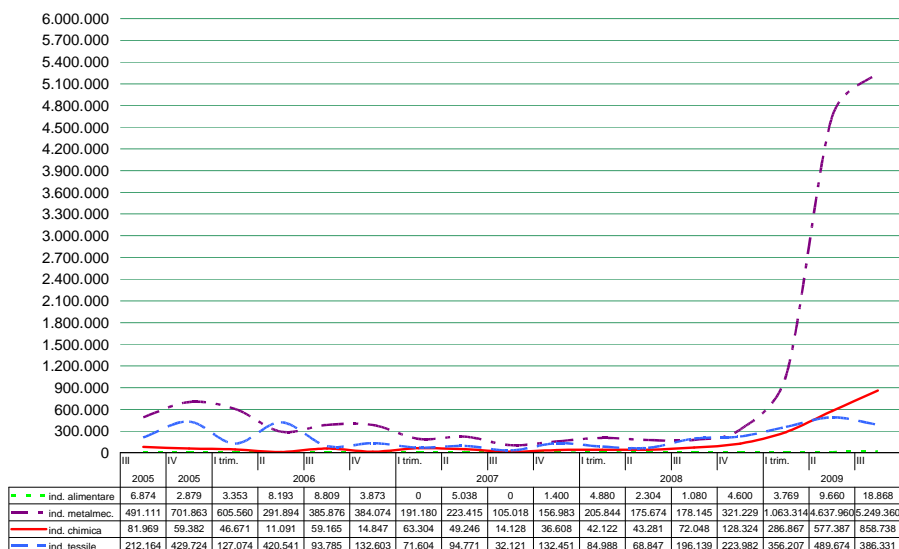


Nota: nel mese di agosto la Commissione non si riunisce

Fonte: Assolombarda



Grafico 4 - Andamento trimestrale CIGO per settore I trim 05/III trim 09 - Gestione Industria



Fonte: Assolombarda

2 Cassa Integrazione Guadagni Straordinaria

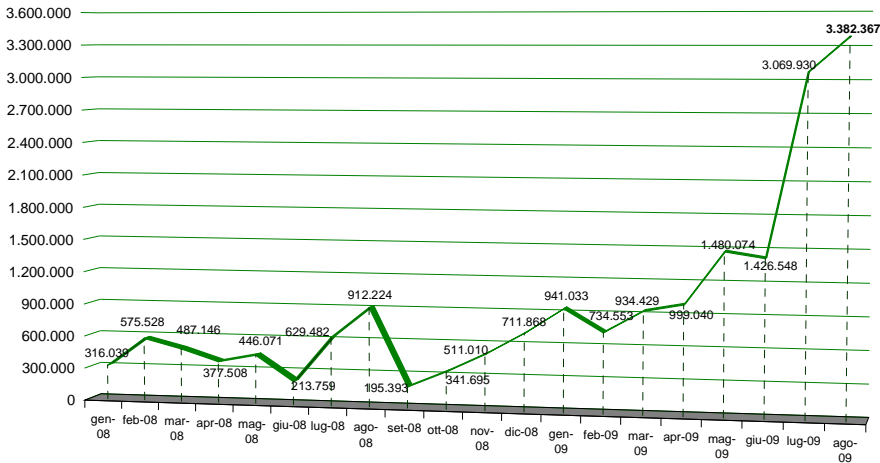
Tabella 3 - Ore di Cassa Integrazione Guadagni Straordinaria autorizzate nel mese in provincia di Milano.

	agosto		gennaio-agosto	
	2008	2009	2008	2009
Agricoltura	-	-	-	-
Estrazione minerali metalliferi e non	-	-	23.302	-
Legno	-	16.729	79.771	48.260
Alimentari	-	-	46.072	667.279
Metallurgiche	-	3.746	27.040	120.084
Meccaniche	181.793	783.504	1.132.780	3.982.776
Tessili	36.558	95.603	465.573	1.220.329
Abbigliamento	-	91.272	319.704	725.817
Chimica, petrolchimica, gomma e materie plastiche	500.854	509.012	973.141	1.755.051
Pelli, cuoio, calzature	-	2.335	-	9.843
Lavorazione minerali non metalliferi	-	213.188	69.532	224.998
Carta, stampa ed editoria	58.684	116.722	217.785	409.176
Installazione impianti per l'edilizia	25.911	105.424	190.332	336.657
Energia elettrica, gas e acqua	-	-	-	-
Trasporti e comunicazioni	106.704	457.877	179.017	661.018
Servizi e varie	1.720	85.773	58.376	117.934
Tabacchicoltura	-	-	-	-
Totale Industria e Artigianato	912.224	2.481.185	3.782.425	10.279.222
Commercio	-	901.182	175.332	2.688.752
Totale	912.224	3.382.367	3.957.757	12.967.974

Fonte: INPS

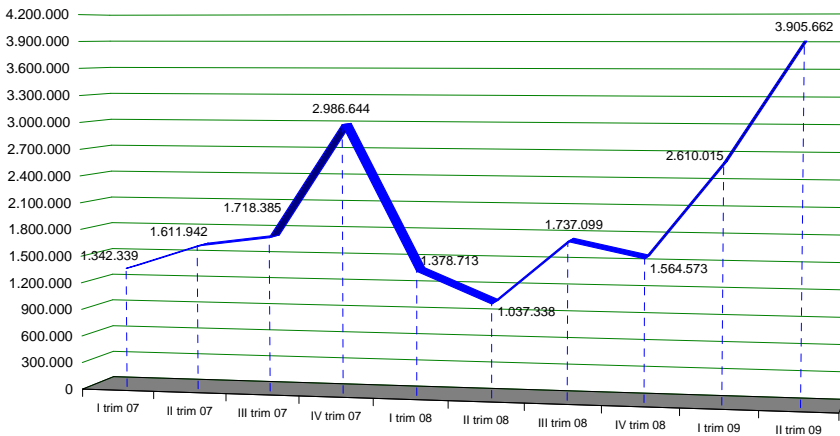


Grafico 5 - Andamento mensile CIGS – Ore totali gen08/set09



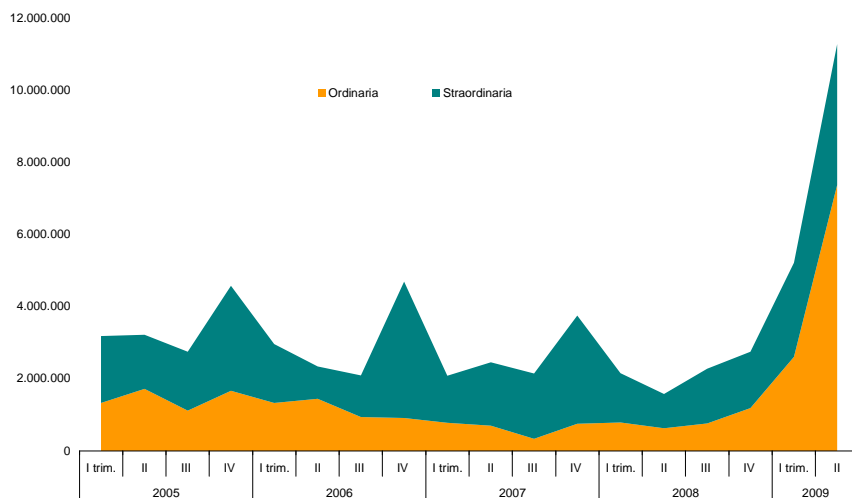
Fonte: ns. elaborazioni su dati INPS

Grafico 6 - Andamento trimestrale CIGS – Ore totali I trim 05/II trim 09



Fonte: ns. elaborazioni su dati INPS

Grafico 7 – Contributo CIGO e CIGS al monte ore complessivo del trimestre – I trim 05/II trim 09



Fonte: ns. elaborazioni su dati INPS

3 Licenziamenti per riduzione di personale

Tabella 4 - Numero di licenziamenti richiesti e concordati o attuati unilateralmente

	Licenziamenti richiesti				Licenziamenti concordati o attuati unilateralmente			
	2007	2008	gen-set08	gen-set09	2007	2008	gen-set08	gen-set09
Alimentari e affini	295	136	95	513	286	131	90	414
Chimiche e affini ⁽⁼⁾	1.333	1.910	1.228	1.328	1.162	1.498	1.002	1.045
Meccaniche e metallurgiche ^(^)	1.565	1.542	1.010	1.801	1.425	1.399	910	1.601
Tessili e abbigliamento	82	51	6	20	76	49	6	20
Legno	-	-	-	-	-	-	-	-
Materiali da costruzione ⁽⁺⁾	-	-	-	-	-	-	-	-
Cartarie, poligrafiche, editoriali	56	61	61	58	46	61	61	32
Altre ⁽⁻⁾	231	117	92	555	170	27	6	503
<i>Doppio inquadramento</i>	<i>450</i>	<i>217</i>	<i>87</i>	<i>197</i>	<i>441</i>	<i>204</i>	<i>87</i>	<i>177</i>
Totale	4.012	4.034	2.579	4.472	3.606	3.369	2.162	3.792
fino a 15 dip.	239	88	66	155	193	39	34	152
16-49 dip.	481	467	277	414	428	387	239	355
50-249 dip.	875	1.303	811	1.081	767	1.146	706	972
250 dip. e oltre	2.374	2.164	1.413	2.733	2.179	1.791	1.177	2.232

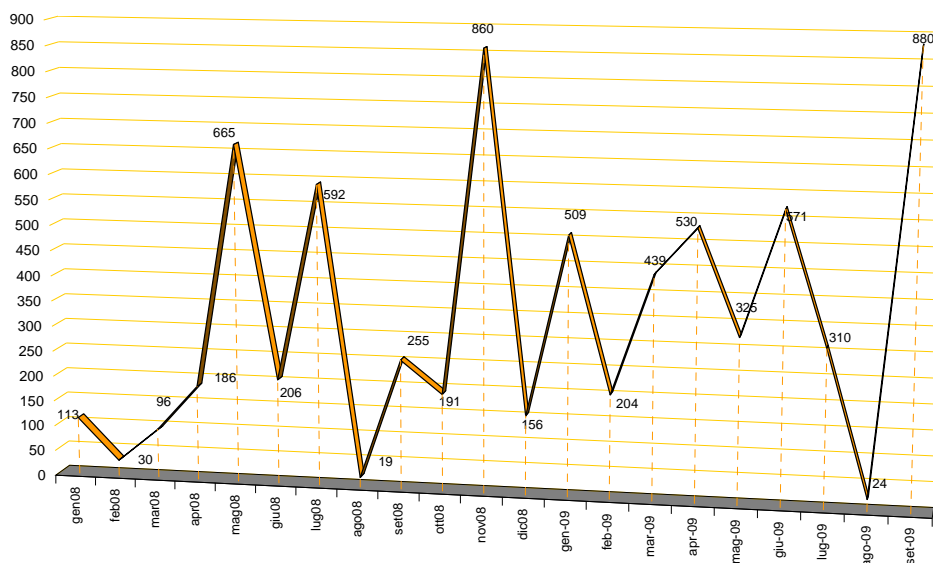
⁽⁼⁾ Comprese gomma e materie plastiche

⁽⁺⁾ Cemento, vetro, ceramica e laterizi

^(^) Compresi gli installatori di impianti

⁽⁻⁾ Trasporti, servizi collettivi, spettacolo, ospitalità, turismo e industrie varie

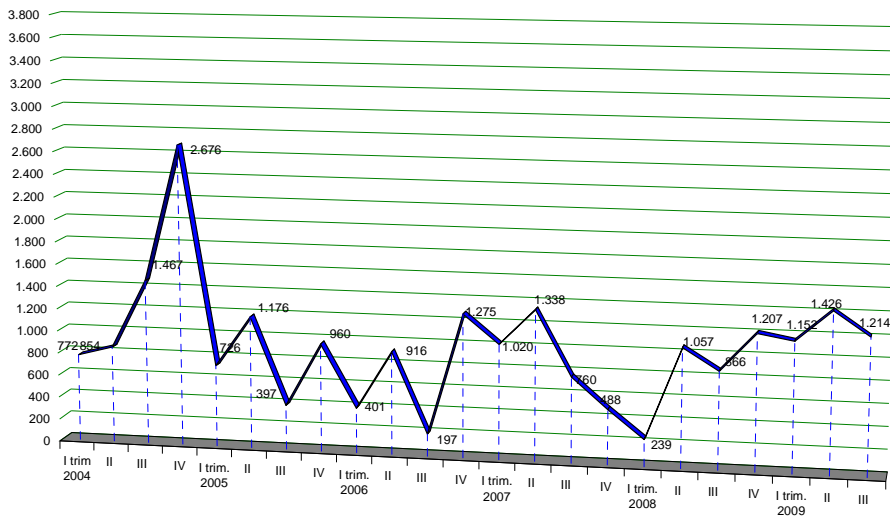
Fonte: ns. elaborazioni su dati Gruppi Merceologici Assolombarda (dati provvisori)

Grafico 8 – Numero COMPLESSIVO di licenziamenti per riduzione del personale - gen08/set09


Fonte: ns. elaborazioni su dati dei Gruppi Merceologici Assolombarda (dati provvisori)

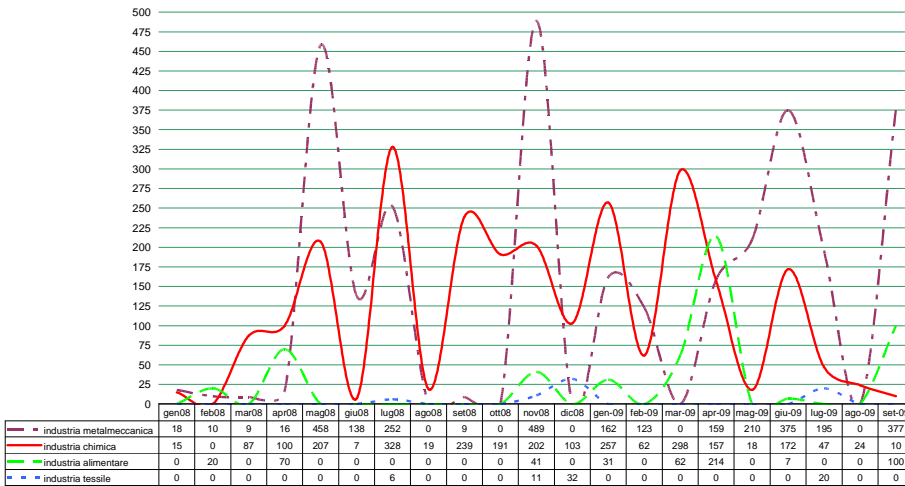


Grafico 9 – Numero COMPLESSIVO di licenziamenti per riduzione del personale – I trim 2004 / III trim 2009



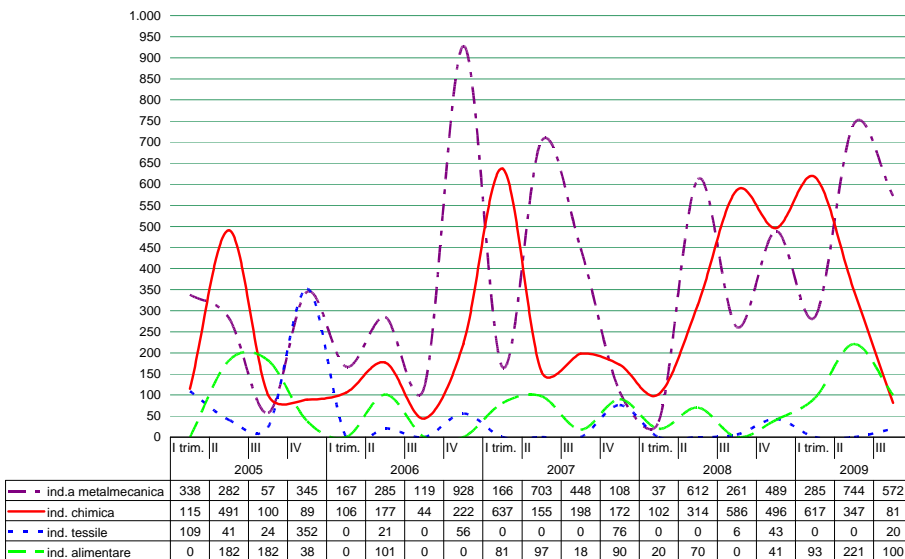
Fonte: ns. elaborazioni su dati dei Gruppi Merceologici Assolombarda (dati provvisori)

Grafico 10 – Numero di licenziamenti per riduzione del personale PER SETTORE – gen08/set09



Fonte: ns. elaborazioni su dati dei Gruppi Merceologici Assolombarda (dati provvisori)

Grafico 11 – Numero di licenziamenti per riduzione del personale PER SETTORE – I trim 04/II trim 09



Fonte: ns. elaborazioni su dati dei Gruppi Merceologici Assolombarda (dati provvisori)