



*“Studi e Analisi” presenta
elaborazioni e indagini prodotte
dal Centro Studi nei suoi ambiti
d’interesse*

Indagine congiunturale Rapida sul settore manifatturiero milanese dicembre 2007

a cura di Valeria Negri

A dicembre la fiducia delle imprese milanesi recupera parzialmente la brusca flessione di novembre, ma si mantiene inferiore alla media dell'intero 2007. L'andamento di dicembre conferma il trend calante dell'attività nel secondo semestre 2007 dopo l'accelerazione dei mesi primaverili, in linea con le tendenze nazionale ed europea.

Il clima di fiducia aumenta a 94,6 da 89,4 di novembre. Migliorano tutte le variabili che compongono l'indicatore: gli ordinativi e le attese di produzione salgono, le scorte di prodotti finiti nei magazzini diminuiscono.

A livello di giudizi, il saldo della produzione industriale torna su livelli positivi, dopo il brusco calo di novembre connesso al consistente accumulo di scorte in ottobre.

Il fatturato migliora sul fronte interno mentre rimane invariato sul fronte estero; l'occupazione torna a mostrare un saldo nullo tra indicazioni favorevoli e sfavorevoli, dopo tre mesi di valori negativi.

Per quanto riguarda le previsioni a breve termine, gli imprenditori esprimono aspettative in crescita per la produzione e gli ordini. Al contrario, le opinioni sulle tendenze future dell'economia italiana peggiorano per il terzo periodo consecutivo e si posizionano sul livello minimo da metà 2005.

Centro Studi
<i>Giuseppe Panzeri</i>
Responsabile
<i>Maria Grazia De Maglie</i>
Macroeconomia e terziario
<i>Edoardo Della Torre</i>
Mercato del lavoro
<i>Andrea Fioni</i>
Area sociale e mercato del lavoro
<i>Valeria Negri</i>
Macroeconomia e industria
http://www.assolombarda.it/
mailto:stud@assolombarda.it
Tel. segreteria: 02.58370.328



1 Grafici

Grafico 1 - Clima di fiducia¹

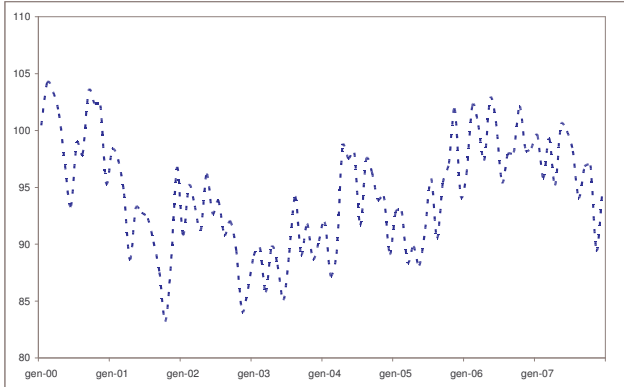


Grafico 2 - Produzione industriale

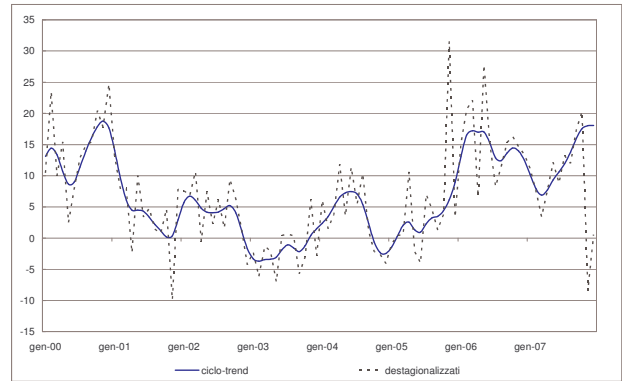


Grafico 3 - Ordini interni

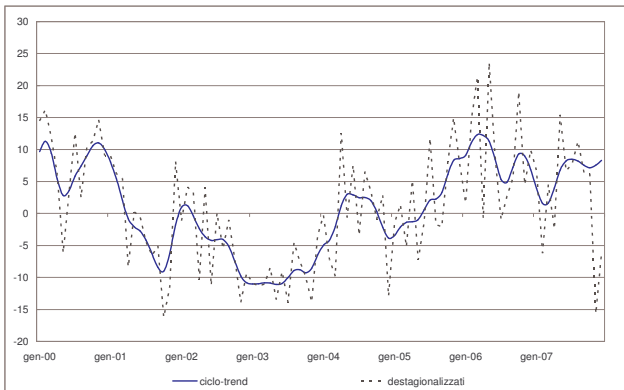


Grafico 4 - Ordini esteri

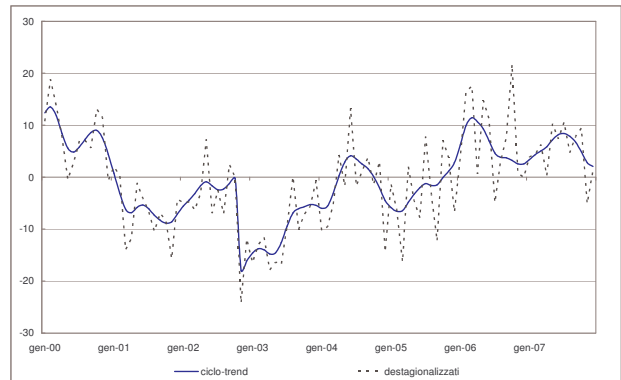


Grafico 5 - Fatturato interno

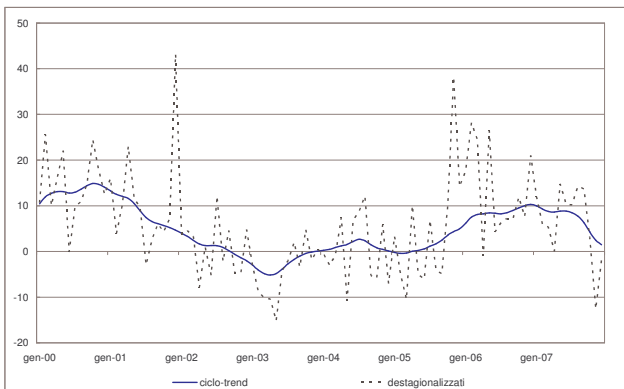
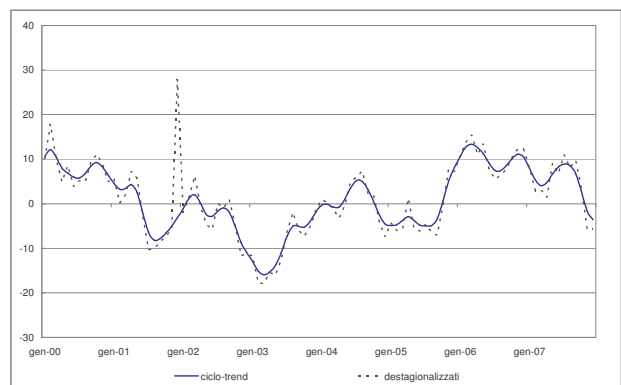


Grafico 6 - Fatturato estero



2 Indicatori congiunturali

Tabella 1 - Clima di fiducia¹

Periodo di riferimento	Indice (base 2000=100)
settembre-07	96,8
ottobre-07	96,9
novembre-07	89,4
dicembre-07	94,6

Tabella 2 - Produzione industriale

Periodo di riferimento	Saldo dati destagionalizzati	Saldo dati grezzi	Previsioni dati destagionalizzati	Previsioni dati grezzi
settembre-07	17	51	15	11
ottobre-07	20	36	20	6
novembre-07	-8	-14	12	2
dicembre-07	1	-46	18	21

Tabella 3 - Ordini interni

Periodo di riferimento	Saldo dati destagionalizzati	Saldo dati grezzi	Previsioni dati destagionalizzati	Previsioni dati grezzi
settembre-07	6	39	13	10
ottobre-07	6	17	15	3
novembre-07	-16	-23	15	3
dicembre-07	-6	-44	17	19

Tabella 4 - Ordini esteri

Periodo di riferimento	Saldo dati destagionalizzati	Saldo dati grezzi	Previsioni dati destagionalizzati	Previsioni dati grezzi
settembre-07	8	34	17	14
ottobre-07	9	15	17	9
novembre-07	-5	-9	16	7
dicembre-07	1	-28	19	23

Tabella 5 - Fatturato interno

Periodo di riferimento	Saldo dati destagionalizzati	Saldo dati grezzi
settembre-07	14	49
ottobre-07	3	22
novembre-07	-13	-28
dicembre-07	-2	-48

Tabella 6 - Fatturato estero

Periodo di riferimento	Saldo dati destagionalizzati	Saldo dati grezzi
settembre-07	10	44
ottobre-07	3	24
novembre-07	-6	-20
dicembre-07	-6	-46

Tabella 7 - Altre variabili (saldi)

Periodo di riferimento	Scorte dati destag.	Scorte dati grezzi	Occupazione dati destag.	Occupazione dati grezzi	Tendenze dell'economia dati destag.	Tendenze dell'economia dati grezzi
settembre-07	0	0	-3	2	6	2
ottobre-07	5	1	-2	0	-1	-4
novembre-07	2	1	-3	-2	-8	-12
dicembre-07	0	-2	0	-8	-17	-15

Documento: Rapporto dic07.doc

¹ Media aritmetica semplice dei saldi destagionalizzati delle aspettative a breve termine della produzione, degli ordini totali e delle scorte di prodotti finiti (con segno inverso). L'indice commentato presenta come base pari a 100 il dato medio registrato nell'anno 2000.