

*“Studi e Analisi” presenta
elaborazioni e indagini prodotte
dal Centro Studi nei suoi ambiti
d’interesse*

Indagine congiunturale Rapida sul settore manifatturiero milanese

maggio 2007

a cura di Valeria Negri

In maggio la fiducia degli imprenditori milanesi migliora considerevolmente, dopo la forte flessione di aprile. L'indice si posiziona su livelli comparabili ai massimi storici toccati nei mesi di maggiore espansione del 2006.

Tuttavia, gli andamenti altalenanti dell'ultimo semestre ed il calo corrente delle aspettative di produzione e ordini interni rendono necessaria l'attesa delle evoluzioni dei prossimi mesi per comprendere se i risultati di maggio siano un semplice rimbalzo dell'attività, ovvero se possano segnalare l'inizio di una nuova fase di accelerazione del ciclo produttivo.

L'indice del clima di fiducia balza a quota 102,0 da 94,1 di aprile, grazie ad un forte decumulo delle scorte di magazzino e ad un rialzo consistente della domanda. Quest'ultima mostra un recupero significativo su entrambi i fronti interno ed estero, sebbene gli ordini nazionali rivelino la variazione maggiore. Tra le altre variabili dell'indicatore, le previsioni sulla produzione si riducono lievemente per il secondo periodo consecutivo, ma il saldo rimane ampiamente positivo.

In linea con l'andamento della domanda, la produzione industriale sale anche a maggio ed il fatturato migliora in relazione sia ai mercati esteri sia, soprattutto, a quelli interni. Al contrario, il saldo sull'occupazione scende al livello minimo degli ultimi diciotto mesi.

Le prospettive a breve termine sugli ordini esteri crescono anche nel periodo corrente, mentre le previsioni sulla produzione e sulla domanda interna si ridimensionano.

Infine, anche in maggio le opinioni sull'andamento futuro dell'economia italiana rimangono sostanzialmente invariate sui livelli elevati degli ultimi cinque mesi.

Centro Studi
<i>Giuseppe Panzeri</i>
Responsabile
<i>Maria Grazia De Maglie</i>
Macroeconomia e terziario
<i>Edoardo Della Torre</i>
Mercato del lavoro
<i>Andrea Fioni</i>
Area sociale e mercato del lavoro
<i>Valeria Negri</i>
Macroeconomia e industria
http://www.assolombarda.it/
mailto:stud@assolombarda.it
Tel. segreteria: 02.58370.328

1 Grafici

Grafico 1 - Clima di fiducia¹

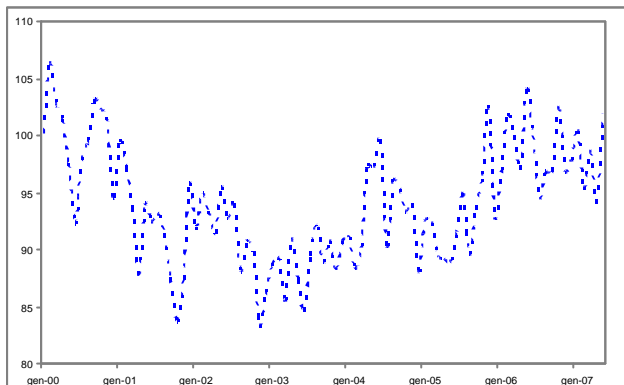


Grafico 2 - Produzione industriale

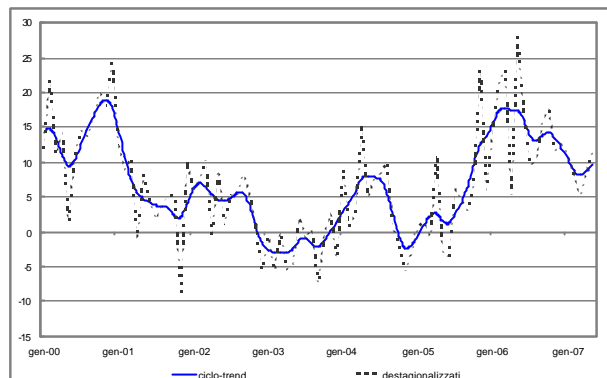


Grafico 3 - Ordini interni

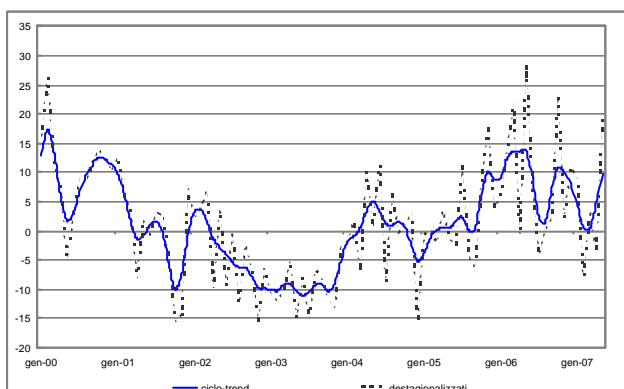


Grafico 4 - Ordini esteri

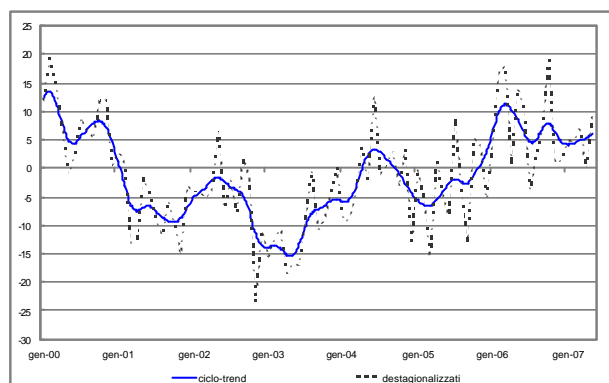


Grafico 5 - Fatturato interno

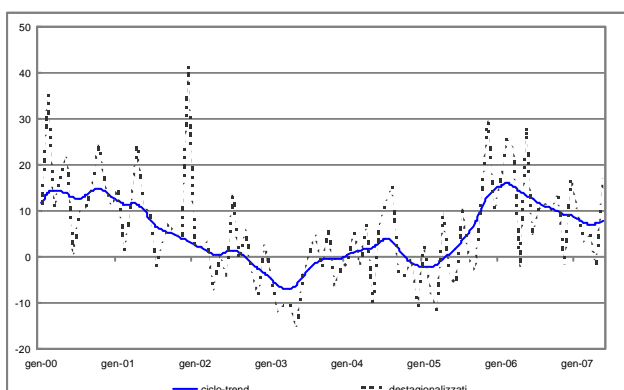
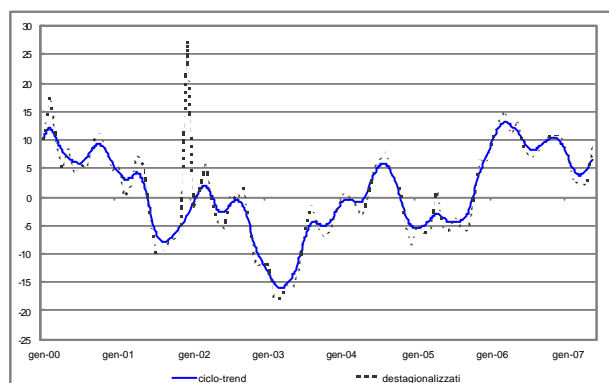


Grafico 6 - Fatturato estero



2 Indicatori congiunturali

Tabella 1 - Clima di fiducia¹

Periodo di riferimento	Indice (base 2000=100)
febbraio-07	95,4
marzo-07	98,7
aprile-07	94,1
maggio-07	102,0

Tabella 2 - Produzione industriale

Periodo di riferimento	Saldo dati destagionalizzati	Saldo dati grezzi	Previsioni dati destagionalizzati	Previsioni dati grezzi
febbraio-07	8	27	21	30
marzo-07	5	27	26	28
aprile-07	9	-18	24	29
maggio-07	11	37	21	23

Tabella 3 - Ordini interni

Periodo di riferimento	Saldo dati destagionalizzati	Saldo dati grezzi	Previsioni dati destagionalizzati	Previsioni dati grezzi
febbraio-07	-8	5	16	27
marzo-07	3	22	25	26
aprile-07	-4	-24	27	26
maggio-07	20	35	20	22

Tabella 4 - Ordini esteri

Periodo di riferimento	Saldo dati destagionalizzati	Saldo dati grezzi	Previsioni dati destagionalizzati	Previsioni dati grezzi
febbraio-07	5	18	22	27
marzo-07	7	21	21	17
aprile-07	0	-14	25	30
maggio-07	10	21	28	28

Tabella 5 - Fatturato interno

Periodo di riferimento	Saldo dati destagionalizzati	Saldo dati grezzi
febbraio-07	3	25
marzo-07	5	30
aprile-07	-2	-30
maggio-07	17	43

Tabella 6 - Fatturato estero

Periodo di riferimento	Saldo dati destagionalizzati	Saldo dati grezzi
febbraio-07	2	18
marzo-07	3	26
aprile-07	2	-25
maggio-07	9	33

Tabella 7 - Altre variabili (saldi)

Periodo di riferimento	Scorte dati destag.	Scorte dati grezzi	Occupazione dati destag.	Occupazione dati grezzi	Tendenze dell'economia dati destag.	Tendenze dell'economia dati grezzi
febbraio-07	-1	1	-3	0	19	23
marzo-07	1	4	-1	1	17	19
aprile-07	7	12	-1	1	19	23
maggio-07	-3	2	-6	-2	18	19

Documento: Rapporto mag07.doc

¹ Media aritmetica semplice dei saldi destagionalizzati delle aspettative a treve termine della produzione, degli ordini totali e delle scorte di prodotti finiti (con segno inverso). L'indice commentato presenta come base pari a 100 il dato medio registrato nell'anno 2000.