

*“Studi e Analisi” presenta
elaborazioni e indagini prodotte
dal Centro Studi nei suoi ambiti
d’interesse*

Indagine congiunturale Rapida sul settore manifatturiero milanese

aprile 2007

a cura di Valeria Negri

In aprile la fiducia degli imprenditori milanesi torna a deteriorarsi, confermando l’andamento discontinuo degli ultimi mesi.

Segnali positivi giungono, invece, dalle prospettive a breve termine, che continuano a mostrare valori storicamente elevati con riferimento sia alle variabili aziendali sia all’andamento generale dell’economia.

L’indice del clima di fiducia scende a quota 94,2 da 99,6 del mese precedente, a causa di una consistente flessione della domanda - sia interna sia estera - e di un accumulo di scorte nei magazzini. Al contrario, le previsioni sulla produzione si mantengono sostanzialmente stabili sugli elevati valori del mese precedente.

La produzione industriale recupera la riduzione del periodo precedente, mentre i giudizi sul fatturato evidenziano un andamento cedente sia sul fronte interno sia su quello estero. L’occupazione si conferma sostanzialmente invariata rispetto a marzo.

Migliorano ulteriormente le previsioni sulla domanda, in particolare le attese sugli ordini interni mostrano il valore massimo da inizio 2002 (quando è cominciata la rilevazione della variabile). Infine, le opinioni sull’andamento futuro dell’economia italiana si stabilizzano sui livelli elevati dell’ultimo periodo.

Centro Studi
<i>Giuseppe Panzeri</i>
Responsabile
<i>Maria Grazia De Maglie</i>
Macroeconomia e terziario
<i>Edoardo Della Torre</i>
Mercato del lavoro
<i>Andrea Fioni</i>
Area sociale e mercato del lavoro
<i>Valeria Negri</i>
Macroeconomia e industria
http://www.assolombarda.it/
mailto:stud@assolombarda.it
Tel. segreteria: 02.58370.328

1 Grafici

Grafico 1 - Clima di fiducia¹

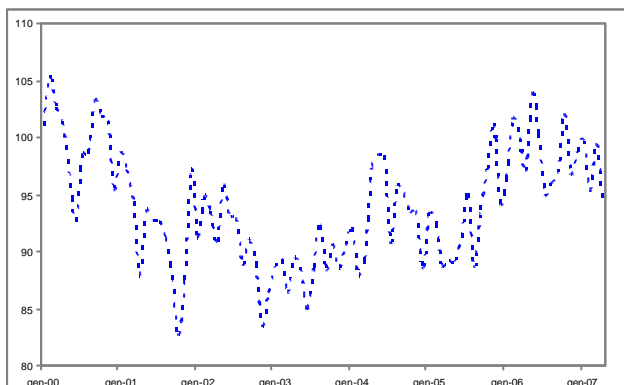


Grafico 2 - Produzione industriale

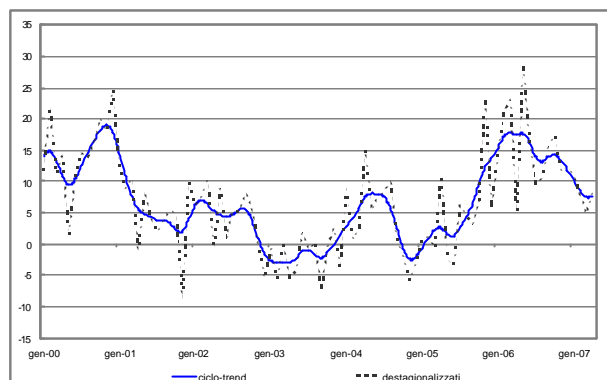


Grafico 3 - Ordini interni

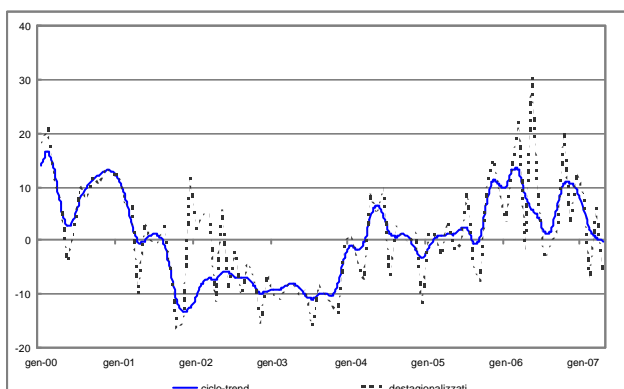


Grafico 4 - Ordini esteri

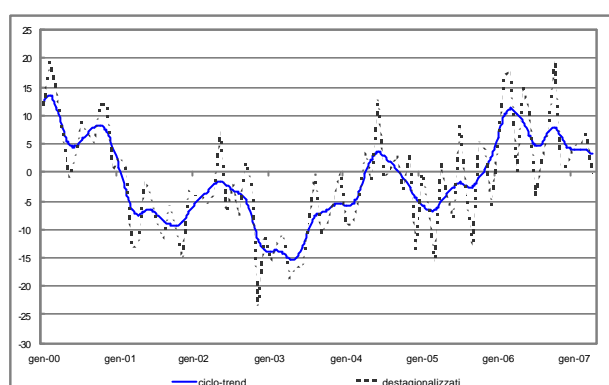


Grafico 5 - Fatturato interno

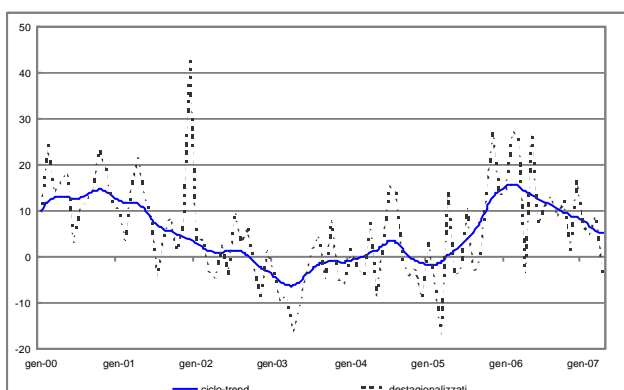
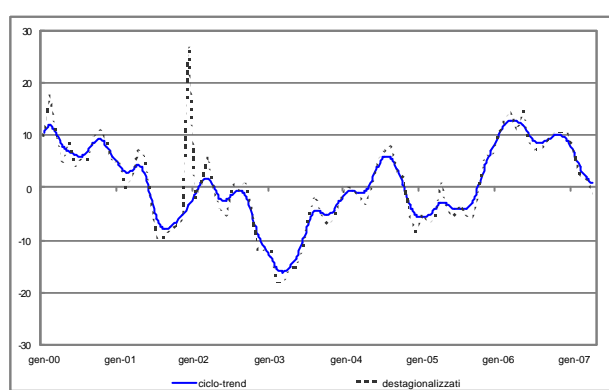


Grafico 6 - Fatturato estero



2 Indicatori congiunturali

Tabella 1 - Clima di fiducia¹

Periodo di riferimento	Indice (base 2000=100)
gennaio-07	99,8
febbraio-07	95,3
marzo-07	99,6
aprile-07	94,2

Tabella 2 - Produzione industriale

Periodo di riferimento	Saldo dati destagionalizzati	Saldo dati grezzi	Previsioni dati destagionalizzati	Previsioni dati grezzi
gennaio-07	11	24	26	38
febbraio-07	8	27	21	30
marzo-07	5	27	26	28
aprile-07	8	-18	24	29

Tabella 3 - Ordini interni

Periodo di riferimento	Saldo dati destagionalizzati	Saldo dati grezzi	Previsioni dati destagionalizzati	Previsioni dati grezzi
gennaio-07	9	24	22	34
febbraio-07	-7	5	16	27
marzo-07	6	22	25	26
aprile-07	-6	-24	28	26

Tabella 4 - Ordini esteri

Periodo di riferimento	Saldo dati destagionalizzati	Saldo dati grezzi	Previsioni dati destagionalizzati	Previsioni dati grezzi
gennaio-07	5	18	28	34
febbraio-07	5	18	22	27
marzo-07	7	21	21	17
aprile-07	0	-14	25	30

Tabella 5 - Fatturato interno

Periodo di riferimento	Saldo dati destagionalizzati	Saldo dati grezzi
gennaio-07	7	18
febbraio-07	5	25
marzo-07	9	30
aprile-07	-4	-30

Tabella 6 - Fatturato estero

Periodo di riferimento	Saldo dati destagionalizzati	Saldo dati grezzi
gennaio-07	7	15
febbraio-07	2	18
marzo-07	2	26
aprile-07	-1	-25

Tabella 7 - Altre variabili (saldi)

Periodo di riferimento	Scorte dati destag.	Scorte dati grezzi	Occupazione dati destag.	Occupazione dati grezzi	Tendenze dell'economia dati destag.	Tendenze dell'economia dati grezzi
gennaio-07	0	-3	5	-2	21	29
febbraio-07	0	1	-3	0	19	23
marzo-07	0	4	-1	1	17	19
aprile-07	5	12	0	1	19	23

Documento: Rapporto apr07.doc

¹ Media aritmetica semplice dei saldi destagionalizzati delle aspettative a breve termine della produzione, degli ordini totali e delle scorte di prodotti finiti (con segno inverso). L'indice commentato presenta come base pari a 100 il dato medio registrato nell'anno 2000.