

*“Studi e Analisi” presenta  
elaborazioni e indagini prodotte  
dal Centro Studi nei suoi ambiti  
d’interesse*

## Indagine congiunturale Rapida sul settore manifatturiero milanese

**febbraio 2007**

*a cura di Valeria Negri*

In febbraio la fiducia degli imprenditori si deteriora sensibilmente dopo due mesi consecutivi di crescita. Anche le prospettive a breve termine sulle variabili aziendali e sull’economia in generale mostrano una flessione, anche se rimangono su livelli ampiamente positivi.

L’indicatore del clima di fiducia scende a quota 95,3 da 99,8 di gennaio, a causa di una flessione delle previsioni sulla produzione e, soprattutto, dei giudizi sulla domanda interna.

Tra le altre componenti dell’indice, le scorte di prodotti finiti salgono lievemente, pur mantenendosi al di sotto dei livelli considerati normali, mentre gli ordini esteri confermano il saldo del periodo precedente.

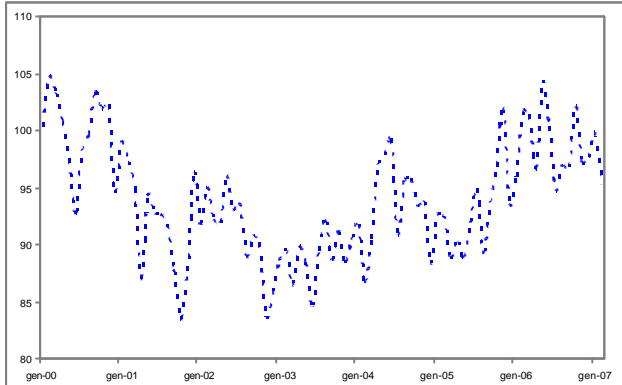
Diminuiscono anche i giudizi a consuntivo sulla produzione industriale, sul fatturato - sia interno che estero - e sull’occupazione, che torna a mostrare un saldo negativo dopo cinque periodi consecutivi di valori superiori allo zero.

Le previsioni per i prossimi 3-4 mesi si rivelano improntate ad un minor ottimismo rispetto a gennaio: si riducono le attese sulla domanda interna ed estera ed anche le opinioni degli operatori sull’andamento futuro dell’economia italiana, sebbene i saldi rimangano su valori storicamente elevati.

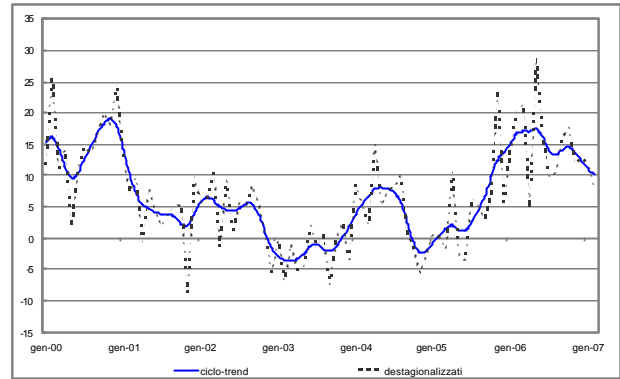
<b>Centro Studi</b>
<i>Giuseppe Panzeri</i>
<b>Responsabile</b>
<i>Maria Grazia De Maglie</i>
<b>Macroeconomia e terziario</b>
<i>Edoardo Della Torre</i>
<b>Mercato del lavoro</b>
<i>Andrea Fioni</i>
<b>Area sociale e mercato del lavoro</b>
<i>Valeria Negri</i>
<b>Macroeconomia e industria</b>
<a href="http://www.assolombarda.it/">http://www.assolombarda.it/</a>
<a href="mailto:stud@assolombarda.it">mailto:stud@assolombarda.it</a>
Tel. segreteria: 02.58370.328

## 1 Grafici

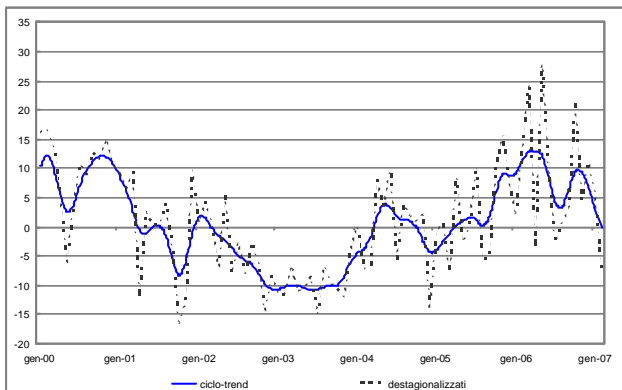
**Grafico 1 - Clima di fiducia<sup>1</sup>**



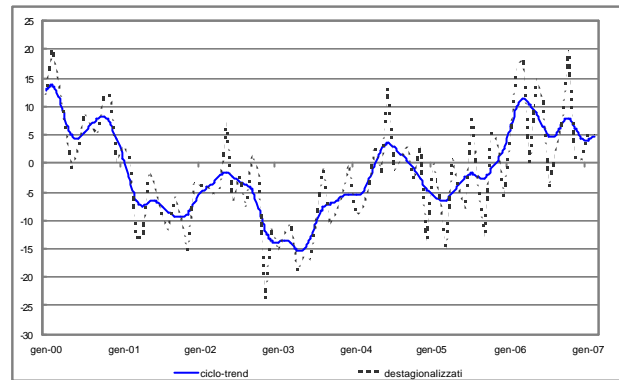
**Grafico 2 - Produzione industriale**



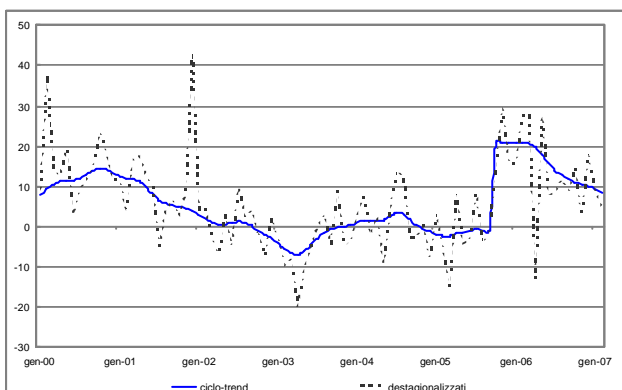
**Grafico 3 - Ordini interni**



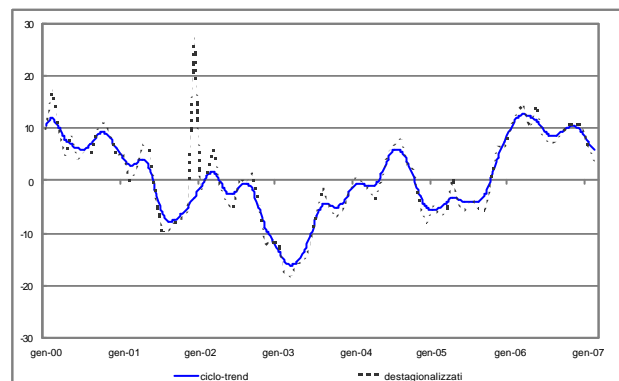
**Grafico 4 - Ordini esteri**



**Grafico 5 - Fatturato interno**



**Grafico 6 - Fatturato estero**



## 2 Indicatori congiunturali

**Tabella 1 - Clima di fiducia<sup>1</sup>**

Periodo di riferimento	Indice (base 2000=100)
novembre-06	97,3
dicembre-06	97,7
gennaio-07	99,8
febbraio-07	95,3

**Tabella 2 - Produzione industriale**

Periodo di riferimento	Saldo dati destagionalizzati	Saldo dati grezzi	Previsioni dati destagionalizzati	Previsioni dati grezzi
novembre-06	12	8	20	15
dicembre-06	13	-33	22	26
gennaio-07	12	24	25	38
febbraio-07	8	27	20	30

**Tabella 3 - Ordini interni**

Periodo di riferimento	Saldo dati destagionalizzati	Saldo dati grezzi	Previsioni dati destagionalizzati	Previsioni dati grezzi
novembre-06	5	-3	20	9
dicembre-06	11	-25	24	28
gennaio-07	6	24	21	34
febbraio-07	-8	5	15	27

**Tabella 4 - Ordini esteri**

Periodo di riferimento	Saldo dati destagionalizzati	Saldo dati grezzi	Previsioni dati destagionalizzati	Previsioni dati grezzi
novembre-06	1	-3	22	13
dicembre-06	1	-29	26	29
gennaio-07	5	18	28	34
febbraio-07	5	18	22	27

**Tabella 5 - Fatturato interno**

Periodo di riferimento	Saldo dati destagionalizzati	Saldo dati grezzi
novembre-06	2	-6
dicembre-06	18	-25
gennaio-07	9	18
febbraio-07	5	25

**Tabella 6 - Fatturato estero**

Periodo di riferimento	Saldo dati destagionalizzati	Saldo dati grezzi
novembre-06	11	5
dicembre-06	11	-27
gennaio-07	7	15
febbraio-07	4	18

**Tabella 7 - Altre variabili (saldi)**

Periodo di riferimento	Scorte dati destag.	Scorte dati grezzi	Occupazione dati destag.	Occupazione dati grezzi	Tendenze dell'economia dati destag.	Tendenze dell'economia dati grezzi
novembre-06	-1	-4	1	2	13	9
dicembre-06	4	1	0	-8	16	18
gennaio-07	-3	-3	3	-2	22	29
febbraio-07	-1	1	-3	0	19	23

Documento: Rapporto feb07.doc

<sup>1</sup> Media aritmetica semplice dei saldi destagionalizzati delle aspettative a breve termine della produzione, degli ordini totali e delle scorte di prodotti finiti (con segno inverso). L'indice commentato presenta come base pari a 100 il dato medio registrato nell'anno 2000.