



*“Studi e Analisi” presenta
elaborazioni e indagini prodotte
dal Centro Studi nei suoi ambiti
d’interesse*

Indagine congiunturale Rapida sul settore manifatturiero milanese

novembre 2007

a cura di Valeria Negri

In novembre si deteriora la fiducia delle imprese milanesi, accompagnata da un peggioramento diffuso a tutte le principali variabili aziendali. In controtendenza, rimangono positive le previsioni sugli ordini per i prossimi tre-quattro mesi, che si mantengono su saldi storicamente elevati.

Il clima di fiducia scende a quota 91,5 da 95,4 di ottobre, a causa di un ridimensionamento delle aspettative della produzione e di un calo della domanda, sia interna sia estera. Le scorte di prodotti finiti nei magazzini diminuiscono, pur rimanendo al di sopra dei valori considerati normali.

A livello di giudizi, il saldo della produzione industriale cala bruscamente sul valore minimo da giugno 2005, così come il fatturato si contrae su entrambi i fronti interno ed estero. L’occupazione conferma il saldo negativo degli ultimi due mesi.

Per quanto riguarda le previsioni a breve termine, le attese sull’andamento della domanda confermano i saldi elevati di ottobre. Al contrario, le opinioni degli imprenditori sulle tendenze future dell’economia italiana si riducono per il secondo mese consecutivo, con le indicazioni sfavorevoli che continuano a superare quelle favorevoli.

Centro Studi
<i>Giuseppe Panzeri</i>
Responsabile
<i>Maria Grazia De Maglie</i>
Macroeconomia e terziario
<i>Edoardo Della Torre</i>
Mercato del lavoro
<i>Andrea Fioni</i>
Area sociale e mercato del lavoro
<i>Valeria Negri</i>
Macroeconomia e industria
http://www.assolombarda.it/
mailto:stud@assolombarda.it
Tel. segreteria: 02.58370.328



1 Grafici

Grafico 1 - Clima di fiducia¹

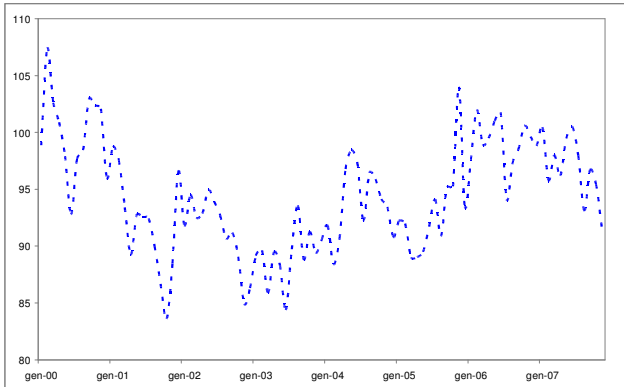


Grafico 2 - Produzione industriale

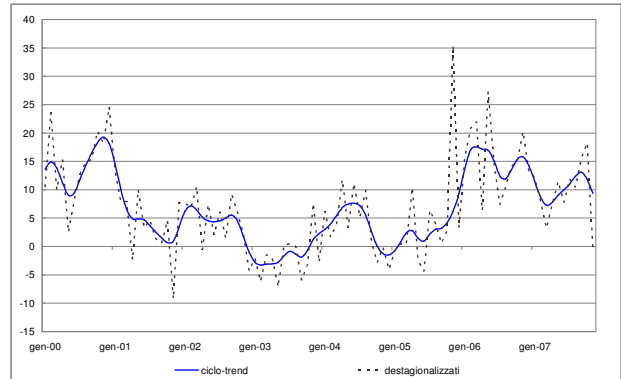


Grafico 3 - Ordini interni

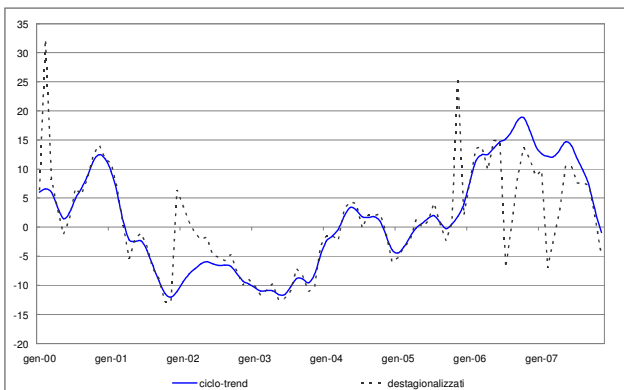


Grafico 4 - Ordini esteri

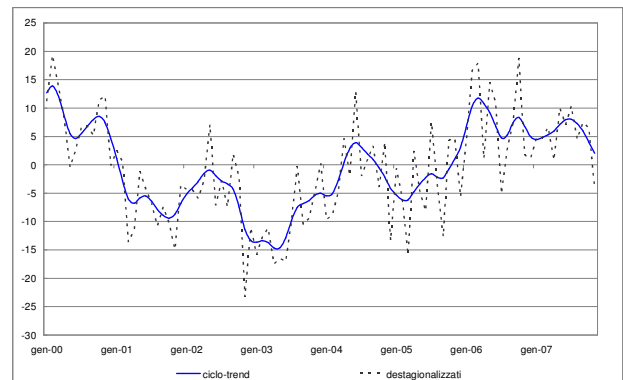


Grafico 5 - Fatturato interno

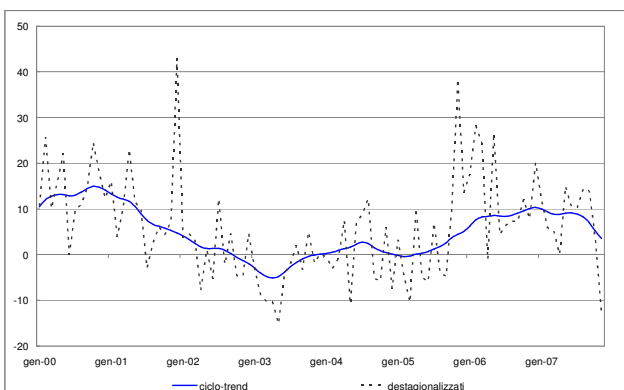
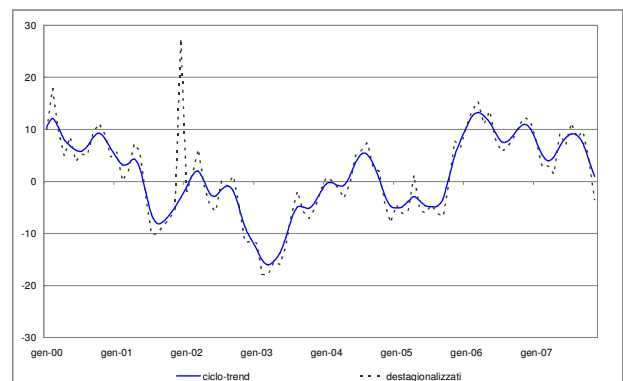


Grafico 6 - Fatturato estero



2 Indicatori congiunturali

Tabella 1 - Clima di fiducia¹

Periodo di riferimento	Indice (base 2000=100)
agosto-07	93,1
settembre-07	96,7
ottobre-07	95,4
novembre-07	91,5

Tabella 2 - Produzione industriale

Periodo di riferimento	Saldo dati destagionalizzati	Saldo dati grezzi	Previsioni dati destagionalizzati	Previsioni dati grezzi
agosto-07	10	-52	17	15
settembre-07	16	51	14	11
ottobre-07	18	36	19	6
novembre-07	-1	-14	11	2

Tabella 3 - Ordini interni

Periodo di riferimento	Saldo dati destagionalizzati	Saldo dati grezzi	Previsioni dati destagionalizzati	Previsioni dati grezzi
agosto-07	8	-51	14	16
settembre-07	7	39	13	10
ottobre-07	1	17	15	3
novembre-07	-5	-23	15	3

Tabella 4 - Ordini esteri

Periodo di riferimento	Saldo dati destagionalizzati	Saldo dati grezzi	Previsioni dati destagionalizzati	Previsioni dati grezzi
agosto-07	5	-48	9	10
settembre-07	7	34	17	14
ottobre-07	6	15	17	9
novembre-07	-4	-9	16	7

Tabella 5 - Fatturato interno

Periodo di riferimento	Saldo dati destagionalizzati	Saldo dati grezzi
agosto-07	14	-47
settembre-07	14	49
ottobre-07	3	22
novembre-07	-12	-28

Tabella 6 - Fatturato estero

Periodo di riferimento	Saldo dati destagionalizzati	Saldo dati grezzi
agosto-07	8	-53
settembre-07	10	44
ottobre-07	4	24
novembre-07	-4	-20

Tabella 7 - Altre variabili (saldi)

Periodo di riferimento	Scorte dati destag.	Scorte dati grezzi	Occupazione dati destag.	Occupazione dati grezzi	Tendenze dell'economia dati destag.	Tendenze dell'economia dati grezzi
agosto-07	14	9	0	-4	-2	-8
settembre-07	0	0	-3	2	7	2
ottobre-07	5	1	-2	0	-1	-4
novembre-07	2	1	-3	-2	-7	-12

Documento: Rapporto nov07.doc

¹ Media aritmetica semplice dei saldi destagionalizzati delle aspettative a breve termine della produzione, degli ordini totali e delle scorte di prodotti finiti (con segno inverso). L'indice commentato presenta come base pari a 100 il dato medio registrato nell'anno 2000.