

*“Studi e Analisi” presenta  
elaborazioni e indagini prodotte  
dal Centro Studi nei suoi ambiti  
d’interesse*

## **Indagine congiunturale Rapida sul settore manifatturiero milanese**

**settembre 2007**

*a cura di Valeria Negri*

A settembre la fiducia delle imprese milanesi recupera parte della flessione registrata ad agosto, riportandosi su valori di poco inferiori a quelli di luglio. L’incremento dell’indicatore è principalmente legato al rientro delle scorte sui livelli considerati normali, dopo il forte accumulo registrato il mese precedente.

L’indice del clima di fiducia sale a quota 97,1 da 92,9 di agosto, grazie - appunto - ad un decumulo delle giacenze di magazzino, accompagnato da un incremento della domanda estera. Tra le altre variabili che compongono l’indicatore, gli ordini interni si mantengono stabili sui livelli di luglio e agosto, mentre le previsioni a breve termine sulla produzione si ridimensionano rispetto al mese precedente.

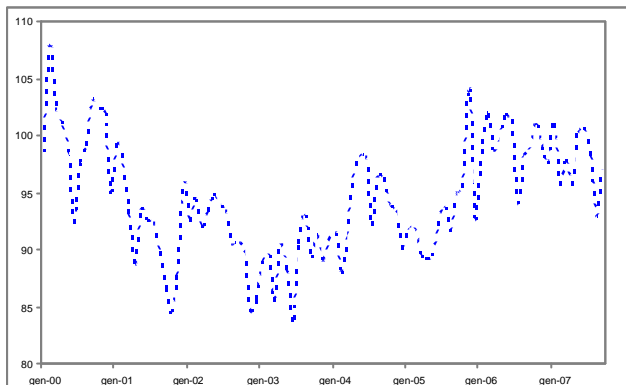
A livello di giudizi, il saldo della produzione industriale migliora per il sesto mese consecutivo, posizionandosi sul valore massimo da ottobre 2006. Rispetto ad agosto, il fatturato si mantiene invariato a livello interno, mentre mostra un incremento sul fronte estero. Infine, sull’occupazione le indicazioni sfavorevoli tornano a sopravanzare quelle favorevoli.

Per quanto riguarda le previsioni a breve termine, le attese su produzione e ordini interni mostrano una flessione rispetto al mese precedente, mentre recuperano le prospettive sulla domanda estera. In ultimo, le opinioni degli imprenditori sull’andamento futuro dell’economia italiana tornano ad essere improntate all’ottimismo, dopo la forte contrazione di luglio e agosto.

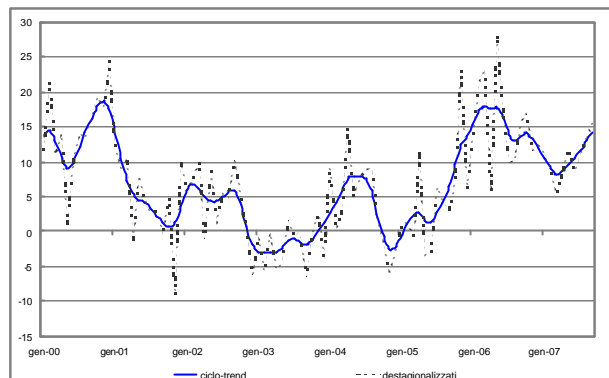
<b>Centro Studi</b>
<i>Giuseppe Panzeri</i>
<b>Responsabile</b>
<i>Maria Grazia De Maglie</i>
<b>Macroeconomia e terziario</b>
<i>Edoardo Della Torre</i>
<b>Mercato del lavoro</b>
<i>Andrea Fioni</i>
<b>Area sociale e mercato del lavoro</b>
<i>Valeria Negri</i>
<b>Macroeconomia e industria</b>
<a href="http://www.assolombarda.it/">http://www.assolombarda.it/</a>
<a href="mailto:stud@assolombarda.it">mailto:stud@assolombarda.it</a>
Tel. segreteria: 02.58370.328

## 1 Grafici

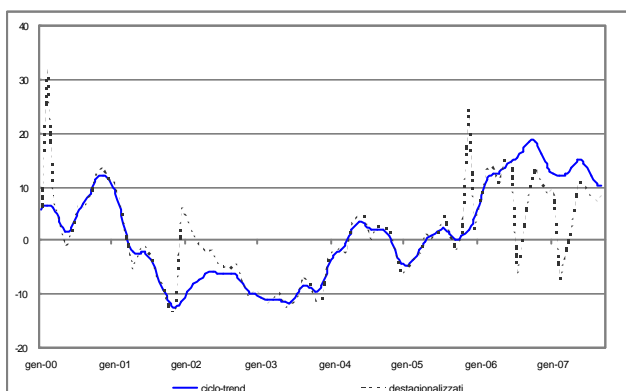
**Grafico 1 - Clima di fiducia<sup>1</sup>**



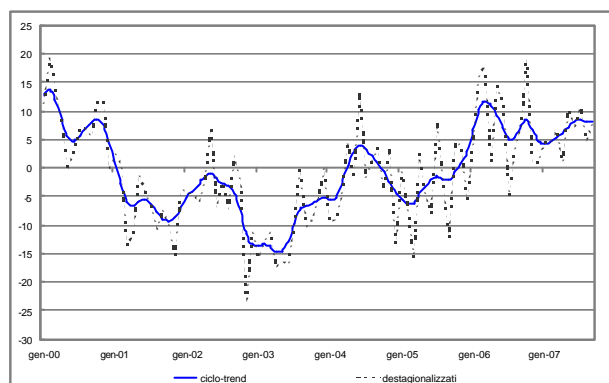
**Grafico 2 - Produzione industriale**



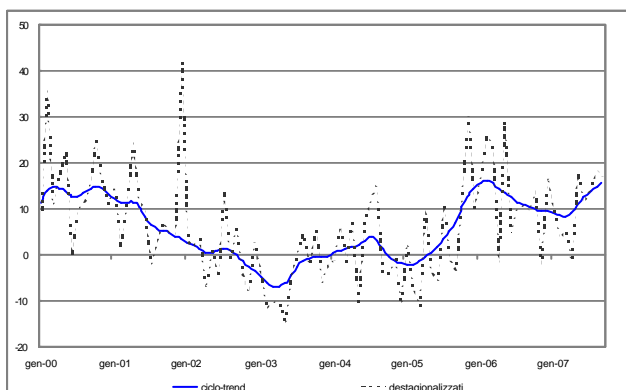
**Grafico 3 - Ordini interni**



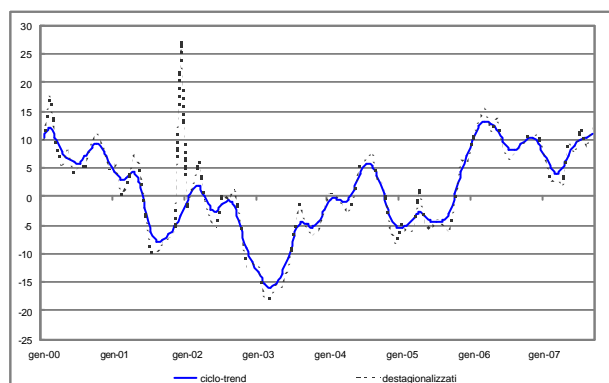
**Grafico 4 - Ordini esteri**



**Grafico 5 - Fatturato interno**



**Grafico 6 - Fatturato estero**



## 2 Indicatori congiunturali

**Tabella 1 - Clima di fiducia<sup>1</sup>**

Periodo di riferimento	Indice (base 2000=100)
giugno-07	100,6
luglio-07	98,2
agosto-07	92,9
settembre-07	97,1

**Tabella 2 - Produzione industriale**

Periodo di riferimento	Saldo dati destagionalizzati	Saldo dati grezzi	Previsioni dati destagionalizzati	Previsioni dati grezzi
giugno-07	9	4	22	18
luglio-07	11	30	21	18
agosto-07	13	-52	17	15
settembre-07	16	51	15	11

**Tabella 3 - Ordini interni**

Periodo di riferimento	Saldo dati destagionalizzati	Saldo dati grezzi	Previsioni dati destagionalizzati	Previsioni dati grezzi
giugno-07	11	8	19	16
luglio-07	8	25	11	10
agosto-07	7	-51	14	16
settembre-07	8	39	12	10

**Tabella 4 - Ordini esteri**

Periodo di riferimento	Saldo dati destagionalizzati	Saldo dati grezzi	Previsioni dati destagionalizzati	Previsioni dati grezzi
giugno-07	7	9	17	14
luglio-07	11	24	16	20
agosto-07	5	-48	9	10
settembre-07	8	34	16	14

**Tabella 5 - Fatturato interno**

Periodo di riferimento	Saldo dati destagionalizzati	Saldo dati grezzi
giugno-07	11	8
luglio-07	14	31
agosto-07	18	-47
settembre-07	17	49

**Tabella 6 - Fatturato estero**

Periodo di riferimento	Saldo dati destagionalizzati	Saldo dati grezzi
giugno-07	8	0
luglio-07	12	38
agosto-07	9	-53
settembre-07	12	44

**Tabella 7 - Altre variabili (saldi)**

Periodo di riferimento	Scorte dati destag.	Scorte dati grezzi	Occupazione dati destag.	Occupazione dati grezzi	Tendenze dell'economia dati destag.	Tendenze dell'economia dati grezzi
giugno-07	-4	-3	0	2	11	9
luglio-07	4	3	-5	-4	-1	-3
agosto-07	14	9	0	-4	-1	-8
settembre-07	0	0	-3	2	9	2

Documento: Rapporto set07

<sup>1</sup> Media aritmetica semplice dei saldi destagionalizzati delle aspettative a breve termine della produzione, degli ordini totali e delle scorte di prodotti finiti (con segno inverso). L'indice commentato presenta come base pari a 100 il dato medio registrato nell'anno 2000.