



*“Studi e Analisi” presenta
elaborazioni e indagini prodotte
dal Centro Studi nei suoi ambiti
d’interesse*

Indagine congiunturale Rapida sul settore manifatturiero milanese

ottobre 2007

a cura di Valeria Negri

Centro Studi
<i>Giuseppe Panzeri</i>
Responsabile
<i>Maria Grazia De Maglie</i>
Macroeconomia e terziario
<i>Edoardo Della Torre</i>
Mercato del lavoro
<i>Andrea Fioni</i>
Area sociale e mercato del lavoro
<i>Valeria Negri</i>
Macroeconomia e industria
http://www.assolombarda.it/
mailto:stud@assolombarda.it
Tel. segreteria: 02.58370.328

Il recupero della fiducia delle imprese milanesi prosegue anche in ottobre, anche se l'indice si mantiene al di sotto dei livelli di inizio estate.

Il clima di fiducia si attesta a quota 97,6 (era pari a 97,0 in settembre), grazie al miglioramento delle aspettative a breve termine sulla produzione. Tra le altre variabili dell'indicatore, la domanda si mantiene sostanzialmente stabile, mentre le scorte di prodotti finiti registrano un accumulo.

A livello di giudizi, il saldo della produzione industriale migliora ulteriormente (è il settimo aumento consecutivo) e si posiziona sul valore massimo da giugno 2006. Al contrario, il fatturato registra una flessione, con un calo particolarmente marcato sul mercato interno, e l'occupazione conferma il saldo negativo del mese precedente.

Per quanto riguarda le previsioni a breve termine, le attese sugli ordini interni registrano una lieve espansione, mentre quelle sulla domanda estera rimangono invariate rispetto al mese precedente. In ultimo, le opinioni degli imprenditori sulle tendenze future dell'economia italiana tornano a ridursi dopo il miglioramento di settembre, segnalando un saldo nullo tra indicazioni favorevoli e sfavorevoli.



1 Grafici

Grafico 1 - Clima di fiducia¹

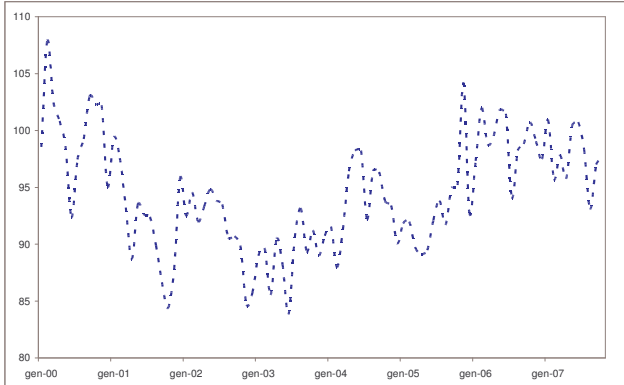


Grafico 2 - Produzione industriale

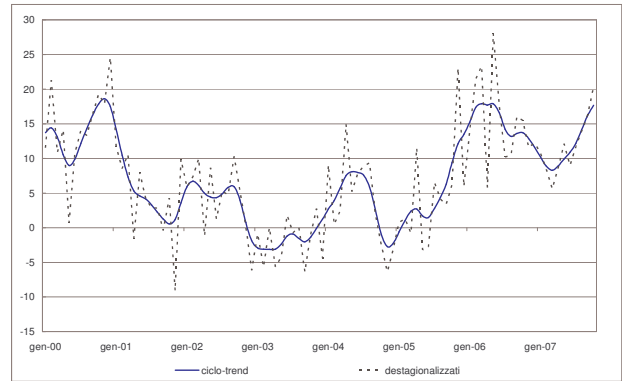


Grafico 3 - Ordini interni

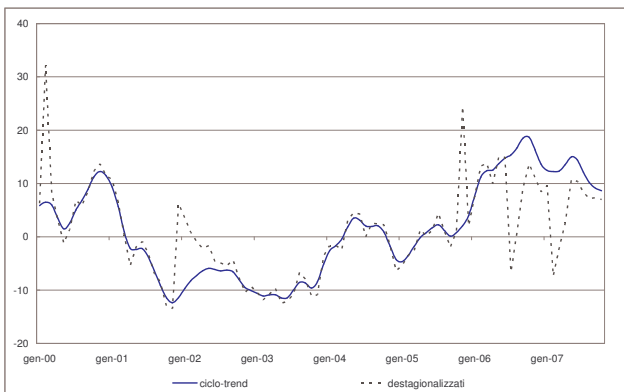


Grafico 4 - Ordini esteri

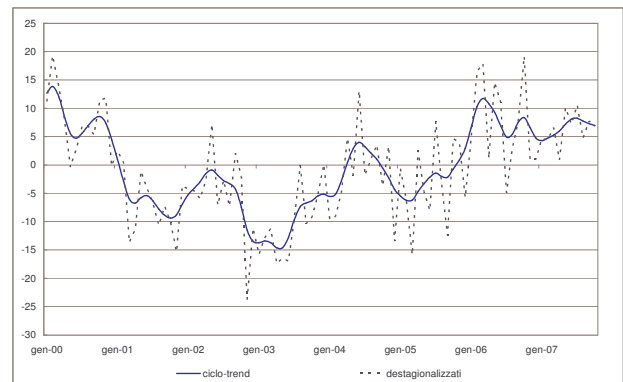


Grafico 5 - Fatturato interno

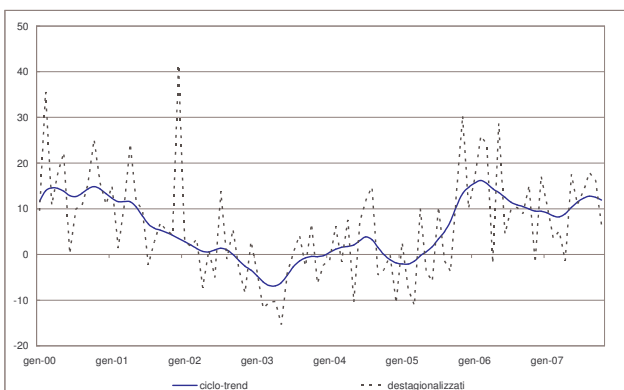
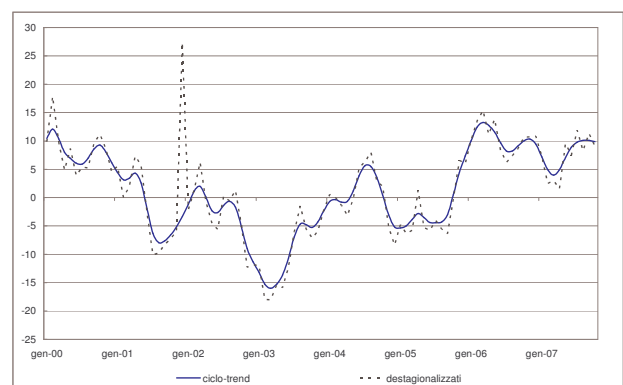


Grafico 6 - Fatturato estero



2 Indicatori congiunturali

Tabella 1 - Clima di fiducia¹

Periodo di riferimento	Indice (base 2000=100)
luglio-07	98,3
agosto-07	93,1
settembre-07	97,0
ottobre-07	97,6

Tabella 2 - Produzione industriale

Periodo di riferimento	Saldo dati destagionalizzati	Saldo dati grezzi	Previsioni dati destagionalizzati	Previsioni dati grezzi
luglio-07	12	30	22	18
agosto-07	14	-52	18	15
settembre-07	16	51	15	11
ottobre-07	20	36	20	6

Tabella 3 - Ordini interni

Periodo di riferimento	Saldo dati destagionalizzati	Saldo dati grezzi	Previsioni dati destagionalizzati	Previsioni dati grezzi
luglio-07	8	25	11	10
agosto-07	7	-51	14	16
settembre-07	7	39	13	10
ottobre-07	7	17	15	3

Tabella 4 - Ordini esteri

Periodo di riferimento	Saldo dati destagionalizzati	Saldo dati grezzi	Previsioni dati destagionalizzati	Previsioni dati grezzi
luglio-07	11	24	16	20
agosto-07	5	-48	9	10
settembre-07	8	34	17	14
ottobre-07	7	15	17	9

Tabella 5 - Fatturato interno

Periodo di riferimento	Saldo dati destagionalizzati	Saldo dati grezzi
luglio-07	14	31
agosto-07	18	-47
settembre-07	16	49
ottobre-07	6	22

Tabella 6 - Fatturato estero

Periodo di riferimento	Saldo dati destagionalizzati	Saldo dati grezzi
luglio-07	12	38
agosto-07	8	-53
settembre-07	11	44
ottobre-07	9	24

Tabella 7 - Altre variabili (saldi)

Periodo di riferimento	Scorte dati destag.	Scorte dati grezzi	Occupazione dati destag.	Occupazione dati grezzi	Tendenze dell'economia dati destag.	Tendenze dell'economia dati grezzi
luglio-07	4	3	-5	-4	-2	-3
agosto-07	14	9	0	-4	-2	-8
settembre-07	0	0	-3	2	7	2
ottobre-07	2	1	-3	0	0	-4

Documento: Rapporto ott07.doc

¹ Media aritmetica semplice dei saldi destagionalizzati delle aspettative a breve termine della produzione, degli ordini totali e delle scorte di prodotti finiti (con segno inverso). L'indice commentato presenta come base pari a 100 il dato medio registrato nell'anno 2000.