

*“Studi e Analisi” presenta  
elaborazioni e indagini prodotte  
dal Centro Studi nei suoi ambiti  
d’interesse*

## **Indagine congiunturale Rapida sul settore manifatturiero milanese**

### **giugno 2006**

*a cura di Valeria Negri*

Seppure all'interno di un trend di crescita, prosegue l'andamento discontinuo della fiducia degli imprenditori milanesi, a cui si accompagnano indicazioni non totalmente univoche da parte delle altre variabili rilevate dall'indagine.

Infatti, dopo il forte rialzo del mese precedente, in giugno il clima di fiducia mostra una battuta d'arresto, flettendo a quota 99,8 da 102,9 di maggio. Comunque, l'indicatore si mantiene su valori comparabili a quelli medi registrati nel corso del 2000, anno di espansione del ciclo economico.

Il deterioramento dell'indice sintetico è riconducibile principalmente al sensibile calo della domanda interna. Al contrario, gli ordini esteri e le previsioni a breve sulla produzione si confermano sui livelli del mese precedente, mentre il saldo delle scorte scende su valori considerati normali, dopo ben quattro periodi consecutivi di accumulo di prodotti finiti nei magazzini.

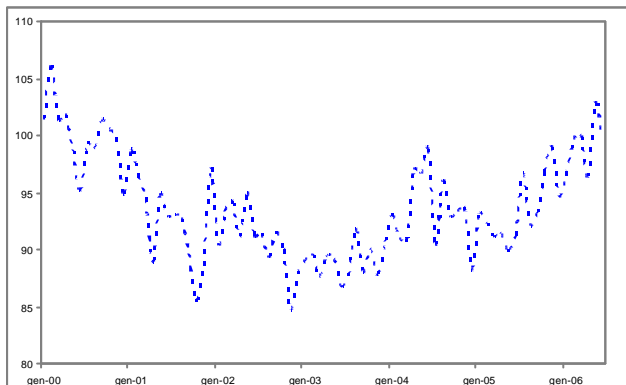
Tra le variabili a consuntivo non incluse nell'indicatore, la produzione industriale mostra una leggera flessione, pur mantenendosi su saldi storicamente elevati, mentre i saldi relativi a fatturato, sia interno sia estero, diminuiscono sensibilmente.

Sul fronte delle aspettative, le previsioni sull'evoluzione a breve termine della domanda interna ed estera sono improntate ad un minor ottimismo rispetto ai mesi scorsi. Al contrario, indicazioni favorevoli giungono dalle previsioni sull'andamento a breve dell'economia italiana, il cui saldo rimane stabile su valori storicamente elevati.

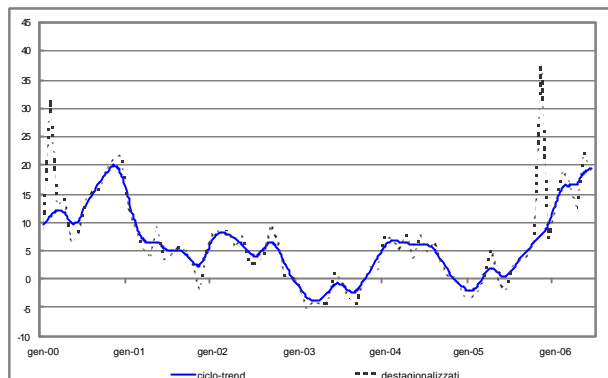
<b>Centro Studi</b>
<i>Giuseppe Panzeri</i>
<b>Responsabile</b>
<i>Maria Grazia De Maglie</i>
<b>Macroeconomia e terziario</b>
<i>Edoardo Della Torre</i>
<b>Mercato del lavoro</b>
<i>Andrea Fioni</i>
<b>Area sociale e mercato del lavoro</b>
<i>Valeria Negri</i>
<b>Macroeconomia e industria</b>
<a href="http://www.assolombarda.it/">http://www.assolombarda.it/</a>
<a href="mailto:stud@assolombarda.it">mailto:stud@assolombarda.it</a>
Tel. segreteria: 02.58370.328

## 1 Grafici

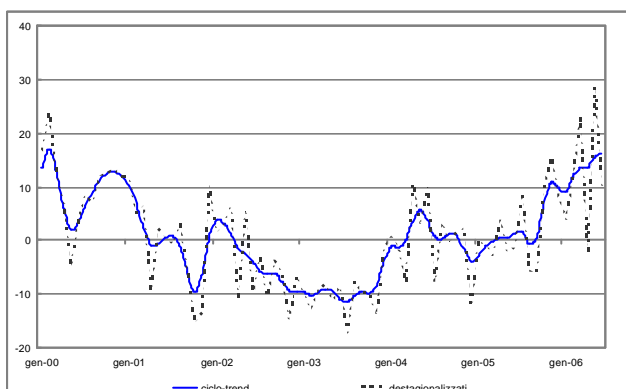
**Grafico 1 - Clima di fiducia<sup>1</sup>**



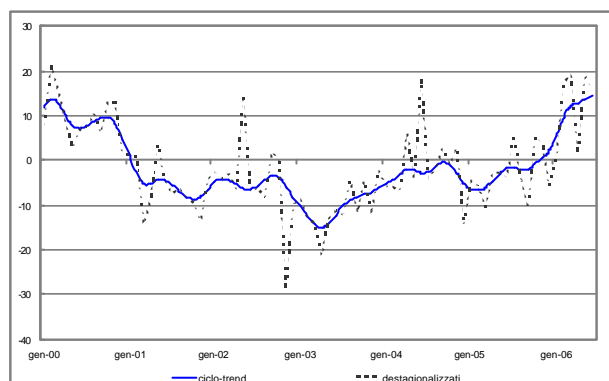
**Grafico 2 - Produzione industriale**



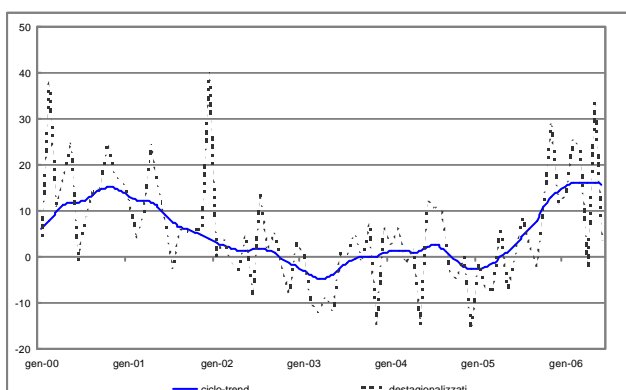
**Grafico 3 - Ordini interni**



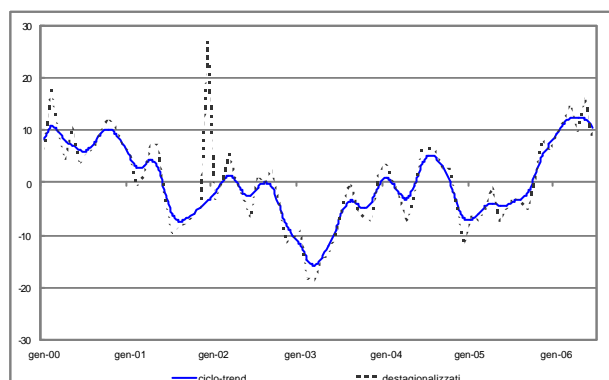
**Grafico 4 - Ordini esteri**



**Grafico 5 - Fatturato interno**



**Grafico 6 - Fatturato estero**



## 2 Indicatori congiunturali

**Tabella 1 - Clima di fiducia<sup>1</sup>**

Periodo di riferimento	Indice (base 2000=100)
marzo-06	100,1
aprile-06	96,3
maggio-06	102,9
giugno-06	99,8

**Tabella 2 - Produzione industriale**

Periodo di riferimento	Saldo dati destagionalizzati	Saldo dati grezzi	Previsioni dati destagionalizzati	Previsioni dati grezzi
marzo-06	17	53	18	20
aprile-06	12	-24	24	33
maggio-06	22	52	22	28
giugno-06	19	17	20	19

**Tabella 3 - Ordini interni**

Periodo di riferimento	Saldo dati destagionalizzati	Saldo dati grezzi	Previsioni dati grezzi
marzo-06	23	46	19
aprile-06	-2	-27	30
maggio-06	29	43	23
giugno-06	9	15	16

**Tabella 4 - Ordini esteri**

Periodo di riferimento	Saldo dati destagionalizzati	Saldo dati grezzi	Previsioni dati grezzi
marzo-06	19	37	14
aprile-06	1	-18	26
maggio-06	19	26	22
giugno-06	16	18	15

**Tabella 5 - Fatturato interno**

Periodo di riferimento	Saldo dati destagionalizzati	Saldo dati grezzi
marzo-06	23	58
aprile-06	-2	-38
maggio-06	34	54
giugno-06	4	10

**Tabella 6 - Fatturato estero**

Periodo di riferimento	Saldo dati destagionalizzati	Saldo dati grezzi
marzo-06	15	44
aprile-06	10	-23
maggio-06	17	37
giugno-06	8	10

**Tabella 7 - Altre variabili (saldi)**

Periodo di riferimento	Scorte dati destagionalizzati	Scorte dati grezzi	Occupazione dati grezzi	Tendenze dell'economia dati grezzi
marzo-06	6	8	2	16
aprile-06	3	9	-3	20
maggio-06	4	6	9	19
giugno-06	0	1	-1	19

Documento: Rapporto giu06.doc

<sup>1</sup> Media aritmetica semplice dei saldi destagionalizzati delle aspettative a breve termine della produzione, degli ordini totali e delle scorte di prodotti finiti (con segno inverso). L'indice commentato presenta come base pari a 100 il dato medio registrato nell'anno 2000.