

*“Studi e Analisi” presenta
elaborazioni e indagini prodotte
dal Centro Studi nei suoi ambiti
d’interesse*

Indagine congiunturale Rapida sul settore manifatturiero milanese

maggio 2006

a cura di Valeria Negri

Centro Studi
Giuseppe Panzeri
Responsabile
Maria Grazia De Maglie
Macroeconomia e terziario
Edoardo Della Torre
Mercato del lavoro
Andrea Fioni
Area sociale e mercato del lavoro
Valeria Negri
Macroeconomia e industria
http://www.assolombarda.it/
mailto:stud@assolombarda.it
Tel. segreteria: 02.58370.328

In maggio la fiducia degli imprenditori milanesi balza sui massimi livelli degli ultimi sei anni, recuperando prontamente la flessione registrata nel mese precedente.

Infatti, l'indice che sintetizza il *sentiment* degli operatori sale a quota 103,0 da 94,5 di aprile. Il miglioramento dell'indicatore è legato al forte recupero della domanda, in netta espansione sia sul mercato estero sia, soprattutto, su quello interno. Tra le altre componenti dell'indicatore, le previsioni sulla produzione industriale si mantengono sostanzialmente stabili su valori storicamente elevati, mentre continua per il quarto mese consecutivo il processo di accumulo di scorte nei magazzini.

A livello di variabili a consuntivo, l'indagine rileva un notevole incremento della produzione industriale, il cui saldo raggiunge il massimo storico, così come una ripresa del fatturato, molto consistente a livello nazionale.

L'occupazione torna a mostrare un valore in crescita, dopo la temporanea flessione di aprile, mentre le aspettative sull'evoluzione a breve termine della domanda mostrano un decremento, mantenendosi comunque su valori largamente positivi.

Infine, le previsioni sull'andamento dell'economia italiana nei prossimi 3-4 mesi rimangono stabili, confermando il quadro positivo generale.

1 Grafici

Grafico 1 - Clima di fiducia¹

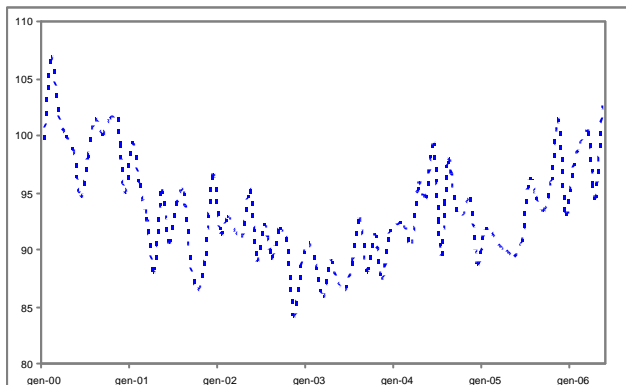


Grafico 2 - Produzione industriale

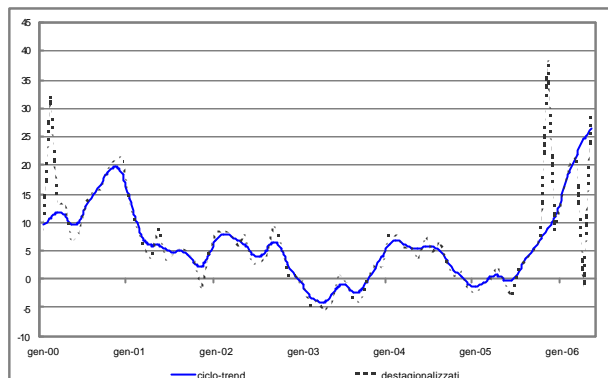


Grafico 3 - Ordini interni

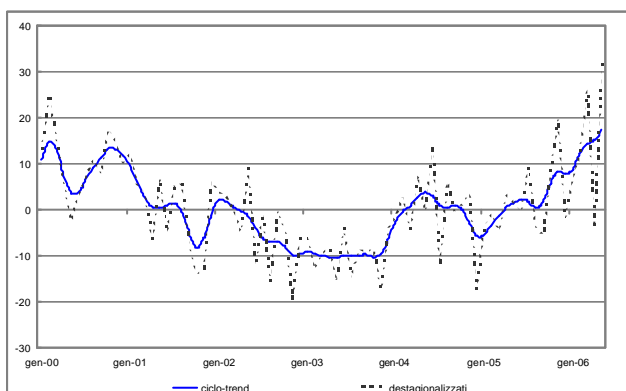


Grafico 4 - Ordini esteri

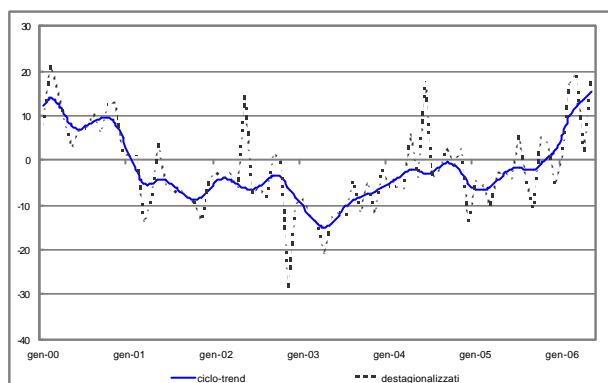


Grafico 5 - Fatturato interno

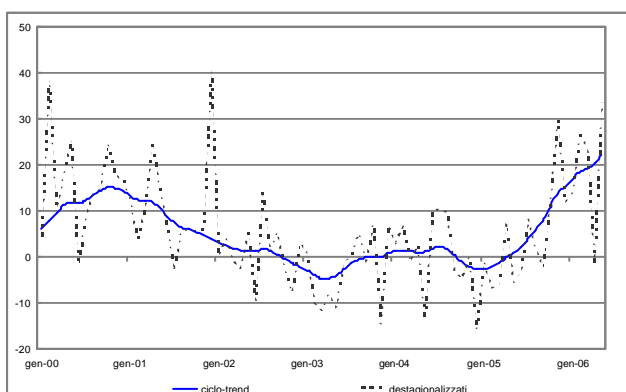
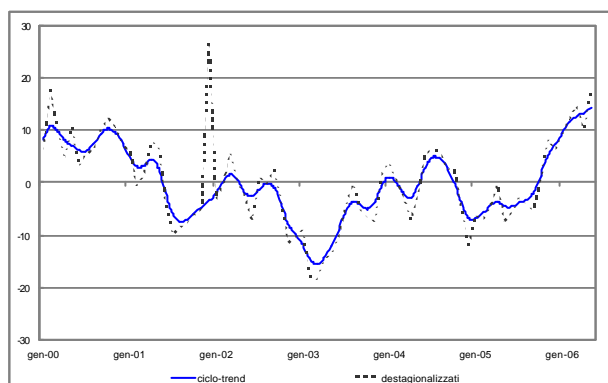


Grafico 6 - Fatturato estero



2 Indicatori congiunturali

Tabella 1 - Clima di fiducia¹

Periodo di riferimento	Indice (base 2000=100)
febbraio-06	99,4
marzo-06	100,4
aprile-06	94,5
maggio-06	103,0

Tabella 2 - Produzione industriale

Periodo di riferimento	Saldo dati destagionalizzati	Saldo dati grezzi	Previsioni dati destagionalizzati	Previsioni dati grezzi
febbraio-06	20	40	23	38
marzo-06	22	53	19	20
aprile-06	-2	-24	25	33
maggio-06	29	51	23	29

Tabella 3 - Ordini interni

Periodo di riferimento	Saldo dati destagionalizzati	Saldo dati grezzi	Previsioni dati grezzi
febbraio-06	12	27	38
marzo-06	26	46	19
aprile-06	-3	-27	30
maggio-06	33	44	24

Tabella 4 - Ordini esteri

Periodo di riferimento	Saldo dati destagionalizzati	Saldo dati grezzi	Previsioni dati grezzi
febbraio-06	17	30	29
marzo-06	20	37	14
aprile-06	1	-18	26
maggio-06	18	25	22

Tabella 5 - Fatturato interno

Periodo di riferimento	Saldo dati destagionalizzati	Saldo dati grezzi
febbraio-06	26	48
marzo-06	24	58
aprile-06	-1	-38
maggio-06	34	52

Tabella 6 - Fatturato estero

Periodo di riferimento	Saldo dati destagionalizzati	Saldo dati grezzi
febbraio-06	12	33
marzo-06	15	44
aprile-06	10	-23
maggio-06	18	35

Tabella 7 - Altre variabili (saldi)

Periodo di riferimento	Scorte dati destagionalizzati	Scorte dati grezzi	Occupazione dati grezzi	Tendenze dell'economia dati grezzi
febbraio-06	6	6	5	5
marzo-06	8	8	2	16
aprile-06	9	9	-3	20
maggio-06	7	7	9	21

Documento: Rapporto mag06.doc

¹ Media aritmetica semplice dei saldi destagionalizzati delle aspettative a breve termine della produzione, degli ordini totali e delle scorte di prodotti finiti (con segno inverso). L'indice commentato presenta come base pari a 100 il dato medio registrato nell'anno 2000.