

*“Studi e Analisi” presenta
elaborazioni e indagini prodotte
dal Centro Studi nei suoi ambiti
d’interesse*

Indagine congiunturale Rapida sul settore manifatturiero milanese

febbraio 2006

a cura di Valeria Negri

Si conferma anche nel mese di febbraio l'accelerazione dell'attività manifatturiera milanese, i cui primi segnali di risveglio, in anticipo rispetto all'andamento nazionale, si sono evidenziati già a cavallo della scorsa estate.

Prosegue, dunque, l'evoluzione positiva della fiducia degli imprenditori che sale a quota 98,7 (era 97,3 a gennaio).

Il consolidamento della ripresa mostra ora il pieno appoggio della domanda estera che, nel corso del 2005, ha invece indugiato più a lungo della componente interna. L'incremento degli ordini internazionali nel mese corrente (sul livello massimo da aprile 2000) ha, infatti, modificato il profilo congiunturale della variabile, il cui trend appare adesso in evidente ed energico recupero.

Altre indicazioni favorevoli giungono dalla produzione industriale (ancora in crescita), dal fatturato (che riflette pienamente la ripresa degli ordinativi) e dalle previsioni per il breve periodo. Queste ultime, in particolare, mostrano i valori massimi da inizio 2002 sia in termini di domanda sia di produzione. Probabilmente in risposta alle migliori attese circa gli ordini, le scorte salgono in maniera considerevole, rivelando così un accumulo di prodotti finiti nei magazzini.

Anche sul lato dell'occupazione si assiste ad un recupero: dopo diversi periodi di andamenti sfavorevoli, il saldo torna, difatti, a mostrarsi pienamente positivo.

Da ultimo, gli imprenditori milanesi si confermano fiduciosi anche per quanto concerne le tendenze future dell'economia in generale. Tuttavia, sebbene il saldo si mantenga sui valori storicamente elevati di inizio anno, si può notare una certa disparità tra le valutazioni fornite in merito allo scenario economico italiano e quanto viene più positivamente previsto per il proprio ambito di attività.

Centro Studi
<i>Giuseppe Panzeri</i>
Responsabile
<i>Maria Grazia De Maglie</i>
Macroeconomia e terziario
<i>Edoardo Della Torre</i>
Mercato del lavoro
<i>Andrea Fioni</i>
Area sociale e mercato del lavoro
<i>Valeria Negri</i>
Macroeconomia e industria
http://www.assolombarda.it/
mailto:stud@assolombarda.it
Tel. segreteria: 02.58370.328

1 Grafici

Grafico 1 - Clima di fiducia¹

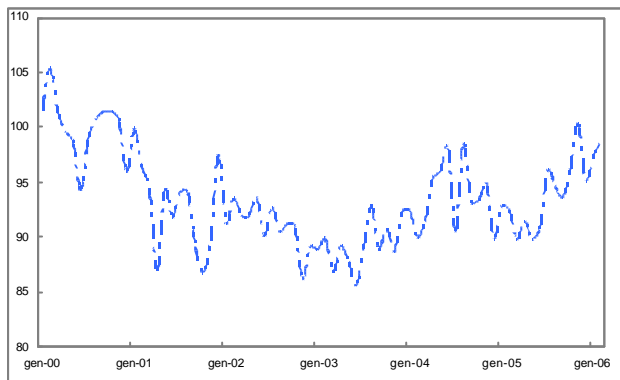


Grafico 2 - Produzione industriale

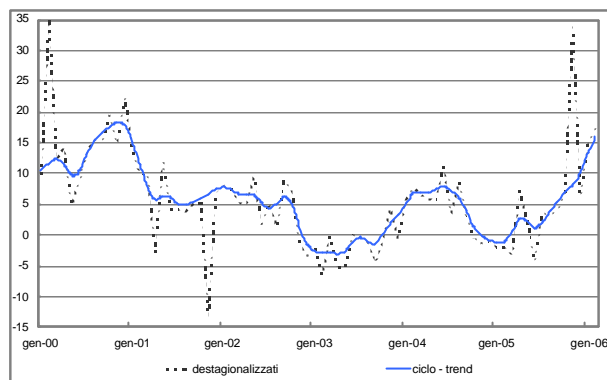


Grafico 3 - Ordini interni

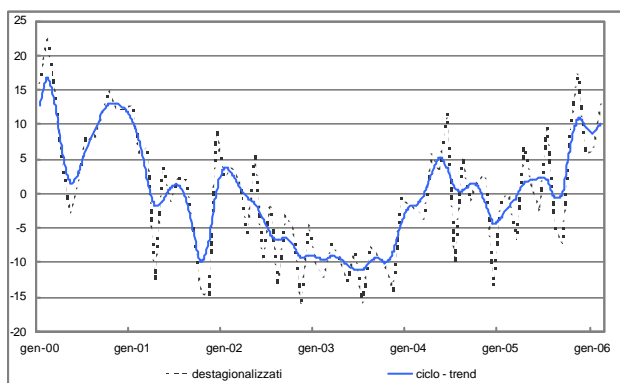


Grafico 4 - Ordini esteri

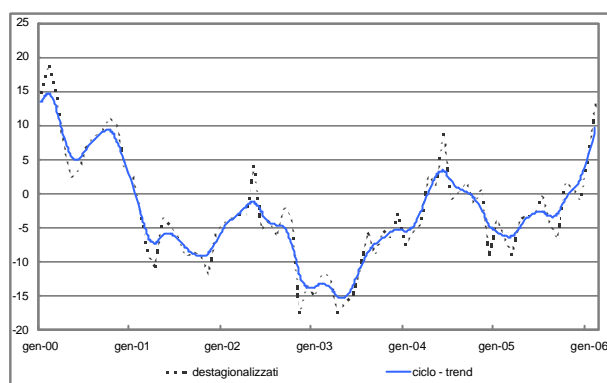


Grafico 5 - Fatturato interno

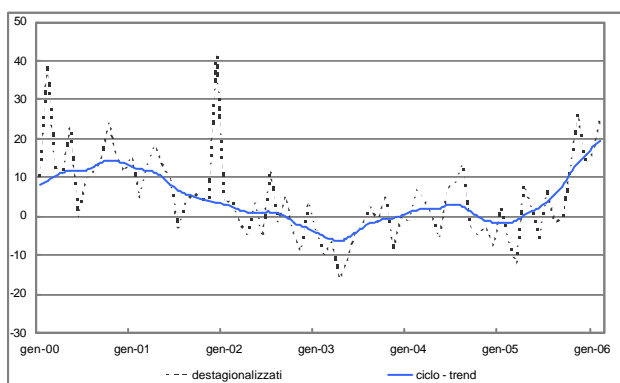
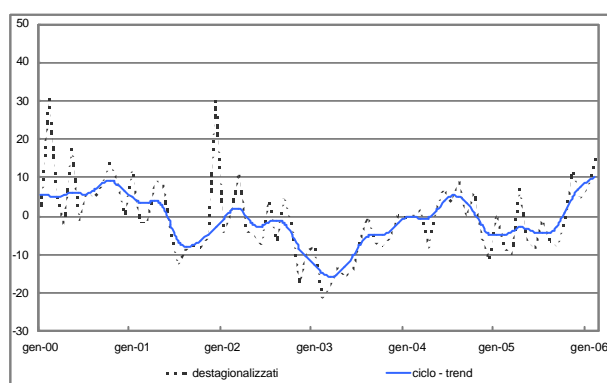


Grafico 6 - Fatturato estero



2 Indicatori congiunturali

Tabella 1 - Clima di fiducia¹

Periodo di riferimento	Indice (base 2000=100)
novembre 2005	100,4
dicembre 2005	95,2
gennaio 2006	97,3
febbraio 2006	98,7

Tabella 2 - Produzione industriale

Periodo di riferimento	Saldo dati destag.	Saldo dati grezzi	Previsione dati destag.	Previsione dati grezzi
novembre 2005	33,8	24,8	18,6	23,0
dicembre 2005	6,2	-37,2	15,8	18,9
gennaio 2006	14,7	21,7	18,0	29,7
febbraio 2006	17,3	39,8	21,1	37,9

Tabella 3 - Ordini interni

Periodo di riferimento	Saldo dati destag.	Saldo dati grezzi	Previsione dati grezzi
novembre 2005	17,5	13,1	15,9
dicembre 2005	5,8	-26,4	16,4
gennaio 2006	6,1	14,5	29,4
febbraio 2006	12,9	26,7	37,7

Tabella 4 - Ordini esteri

Periodo di riferimento	Saldo dati destag.	Saldo dati grezzi	Previsione dati grezzi
novembre 2005	0,9	-0,2	14,0
dicembre 2005	-1,1	-30,9	17,2
gennaio 2006	5,0	13,2	16,3
febbraio 2006	13,0	30,3	29,3

Tabella 5 - Fatturato interno

Periodo di riferimento	Saldo dati destag.	Saldo dati grezzi
novembre 2005	26,5	26,5
dicembre 2005	13,2	-23,6
gennaio 2006	16,5	15,2
febbraio 2006	25,8	47,8

Tabella 6 - Fatturato estero

Periodo di riferimento	Saldo dati destag.	Saldo dati grezzi
novembre 2005	11,7	6,2
dicembre 2005	4,8	-30,8
gennaio 2006	7,1	10,1
febbraio 2006	14,8	32,9

Tabella 7 - Altre variabili (saldi)

Periodo di riferimento	Scorte dati destag.	Scorte dati grezzi	Occupazione dati grezzi	Tendenze dell'economia dati grezzi
novembre 2005	-3,2	-3,2	-6,2	1,2
dicembre 2005	2,6	2,6	-13,5	5,7
gennaio 2006	0,1	0,1	-11,4	5,2
febbraio 2006	5,7	5,7	5,2	4,7

Documento: Rapporto feb06.doc

¹ Media aritmetica semplice dei saldi destagionalizzati delle aspettative a breve termine della produzione, degli ordini totali e delle scorte di prodotti finiti (con segno inverso). L'indice commentato presenta come base pari a 100 il dato medio registrato nell'anno 2000.