

*“Studi e Analisi” presenta  
elaborazioni e indagini prodotte  
dal Centro Studi nei suoi ambiti  
d’interesse*

## Indagine congiunturale Rapida sul settore manifatturiero milanese

**ottobre 2006**

*a cura di Valeria Negri*

In ottobre la fiducia degli imprenditori milanesi recupera ampiamente la flessione dei mesi estivi, riportandosi su valori superiori a quelli medi dell’anno 2000, periodo espansivo del ciclo economico. La battuta di arresto registrata nei tre mesi scorsi sembra, quindi, essersi esaurita e l’indice del clima di fiducia balza a quota 102,5 da 96,5 del mese di settembre.

Il recupero dell’indicatore sintetico deriva principalmente dalla forte ripresa della domanda, estesa sia al fronte interno sia a quello estero. Anche il decumulo di scorte di prodotti finiti nei magazzini contribuisce all’innalzamento della fiducia, mentre le aspettative sulla produzione per i prossimi 3-4 mesi risultano in leggera diminuzione.

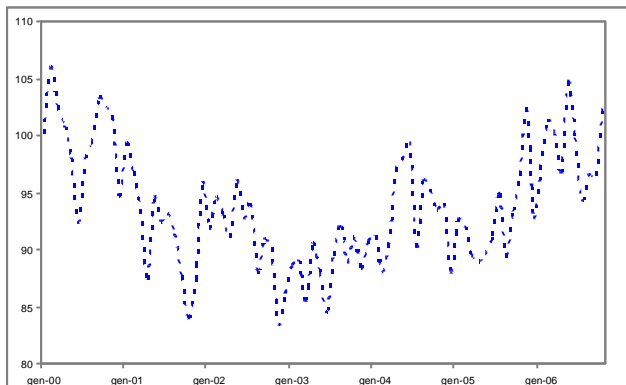
A livello di giudizi a consuntivo, il saldo della produzione industriale si mantiene sui livelli elevati dello scorso mese, così come invariato risulta il fatturato estero, mentre quello interno evidenzia un incremento. Infine, il saldo dell’occupazione si mantiene costante su livelli positivi per il secondo periodo consecutivo.

Al contrario, le previsioni a breve termine calano sia per quanto riguarda gli ordinativi sia in relazione all’andamento previsto per l’economia italiana in generale, il cui saldo, pur mantenendosi positivo, si deteriora anche nel mese corrente.

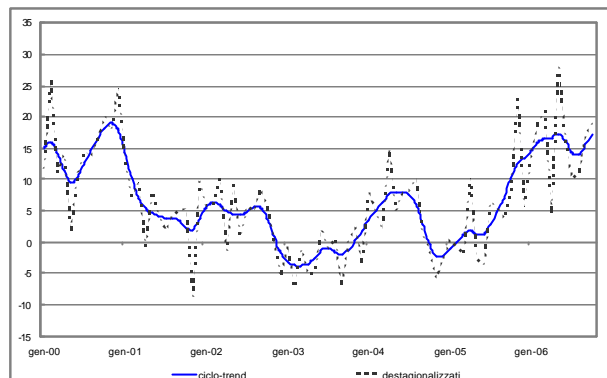
<b>Centro Studi</b>
<i>Giuseppe Panzeri</i>
<b>Responsabile</b>
<i>Maria Grazia De Maglie</i>
<b>Macroeconomia e terziario</b>
<i>Edoardo Della Torre</i>
<b>Mercato del lavoro</b>
<i>Andrea Fioni</i>
<b>Area sociale e mercato del lavoro</b>
<i>Valeria Negri</i>
<b>Macroeconomia e industria</b>
<a href="http://www.assolombarda.it/">http://www.assolombarda.it/</a>
<a href="mailto:stud@assolombarda.it">mailto:stud@assolombarda.it</a>
Tel. segreteria: 02.58370.328

## 1 Grafici

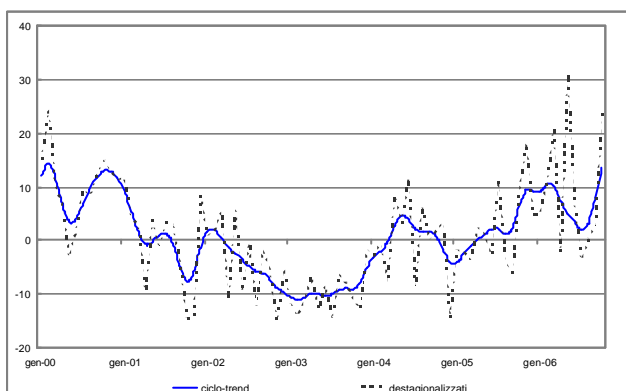
**Grafico 1 - Clima di fiducia<sup>1</sup>**



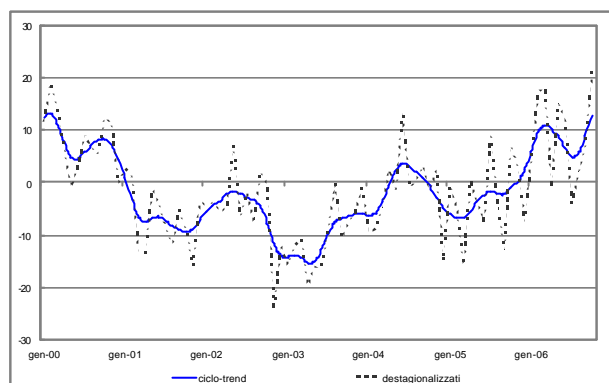
**Grafico 2 - Produzione industriale**



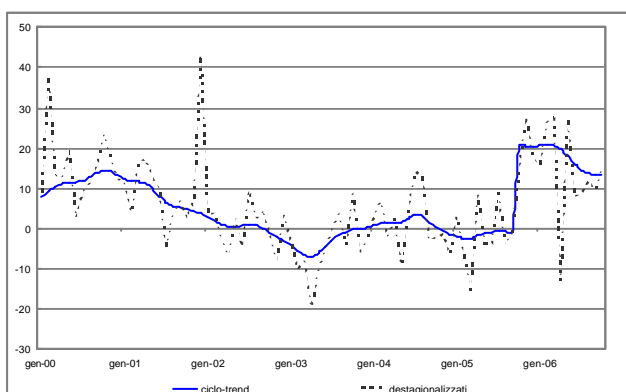
**Grafico 3 - Ordini interni**



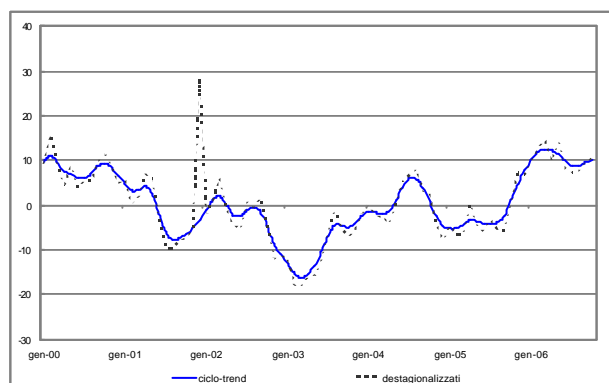
**Grafico 4 - Ordini esteri**



**Grafico 5 - Fatturato interno**



**Grafico 6 - Fatturato estero**



## 2 Indicatori congiunturali

**Tabella 1 - Clima di fiducia<sup>1</sup>**

Periodo di riferimento	Indice (base 2000=100)
luglio-06	94,4
agosto-06	96,6
settembre-06	96,5
ottobre-06	102,5

**Tabella 2 - Produzione industriale**

Periodo di riferimento	Saldo dati destagionalizzati	Saldo dati grezzi	Previsioni dati destagionalizzati	Previsioni dati grezzi
luglio-06	10	19	21	17
agosto-06	11	-52	24	23
settembre-06	17	55	22	21
ottobre-06	19	25	18	6

**Tabella 3 - Ordini interni**

Periodo di riferimento	Saldo dati destagionalizzati	Saldo dati grezzi	Previsioni dati grezzi
luglio-06	-4	6	18
agosto-06	0	-57	24
settembre-06	3	41	19
ottobre-06	24	26	6

**Tabella 4 - Ordini esteri**

Periodo di riferimento	Saldo dati destagionalizzati	Saldo dati grezzi	Previsioni dati grezzi
luglio-06	-4	3	29
agosto-06	2	-50	24
settembre-06	7	38	22
ottobre-06	22	22	11

**Tabella 5 - Fatturato interno**

Periodo di riferimento	Saldo dati destagionalizzati	Saldo dati grezzi
luglio-06	9	18
agosto-06	12	-55
settembre-06	9	49
ottobre-06	15	23

**Tabella 6 - Fatturato estero**

Periodo di riferimento	Saldo dati destagionalizzati	Saldo dati grezzi
luglio-06	7	19
agosto-06	8	-48
settembre-06	10	44
ottobre-06	11	20

**Tabella 7 - Altre variabili (saldi)**

Periodo di riferimento	Scorte dati destagionalizzati	Scorte dati grezzi	Occupazione dati grezzi	Tendenze dell'economia dati grezzi
luglio-06	2	1	2	20
agosto-06	2	-6	-8	20
settembre-06	4	5	5	14
ottobre-06	-1	-2	6	7

Documento: Rapporto ott06.doc

<sup>1</sup> Media aritmetica semplice dei saldi destagionalizzati delle aspettative a breve termine della produzione, degli ordini totali e delle scorte di prodotti finiti (con segno inverso). L'indice commentato presenta come base pari a 100 il dato medio registrato nell'anno 2000.