

*“Studi e Analisi” presenta
elaborazioni e indagini prodotte
dal Centro Studi nei suoi ambiti
d’interesse*

Indagine congiunturale Rapida sul settore manifatturiero milanese settembre 2006

a cura di Valeria Negri

Così come anticipato dai risultati dei primi mesi estivi, in settembre si conferma la battuta di arresto del clima di fiducia delle imprese manifatturiere milanesi. Infatti, il livello dell’indicatore nel mese corrente risulta pari a 96,2, mentre era 99,5 a giugno.

L’intonazione meno positiva della fiducia rispetto al primo semestre dell’anno deriva in primo luogo dalla flessione della domanda, particolarmente intensa sul mercato interno. Anche l’accumulo delle giacenze di prodotti finiti contribuisce alla discesa dell’indicatore; invece, le previsioni sulla produzione si rivelano sostanzialmente stabili sui livelli elevati degli ultimi mesi.

A livello di giudizi a consuntivo, il fatturato flette leggermente sul fronte interno e rimane invariato su quello estero, mentre segnali più positivi giungono dalla produzione, il cui saldo migliora e torna in linea con il dato di giugno.

Tra le indicazioni raccolte circa le previsioni a breve termine, le attese sugli ordini si mantengono su livelli favorevoli, pur mostrandosi in discesa rispetto ad agosto.

Infine, dopo quasi un semestre di massimi storici, si deteriorano le opinioni degli operatori circa l’andamento futuro dell’economia italiana. Il dato appare legato, almeno in parte, alle tensioni emerse nelle ultime settimane sullo scenario economico - politico nazionale.

Centro Studi
<i>Giuseppe Panzeri</i>
Responsabile
<i>Maria Grazia De Maglie</i>
Macroeconomia e terziario
<i>Edoardo Della Torre</i>
Mercato del lavoro
<i>Andrea Fioni</i>
Area sociale e mercato del lavoro
<i>Valeria Negri</i>
Macroeconomia e industria
http://www.assolombarda.it/
mailto:stud@assolombarda.it
Tel. segreteria: 02.58370.328

1 Grafici

Grafico 1 - Clima di fiducia¹

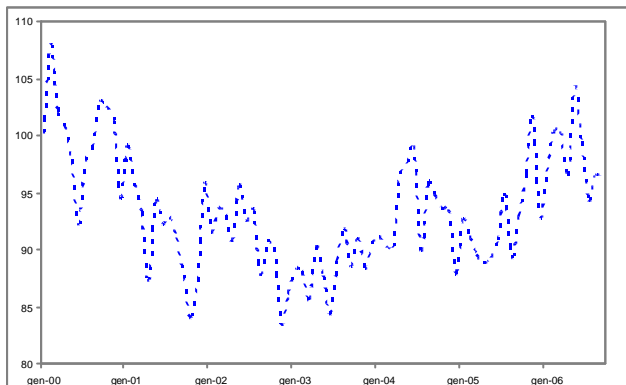


Grafico 2 - Produzione industriale

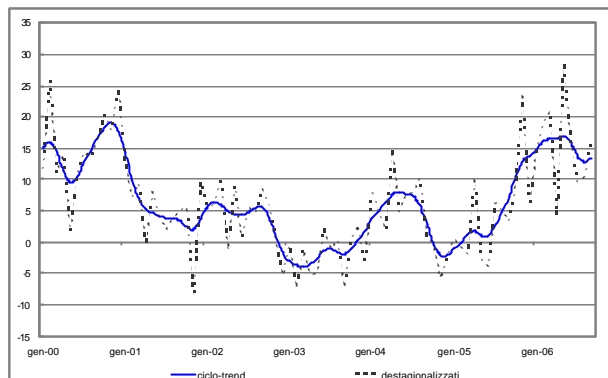


Grafico 3 - Ordini interni

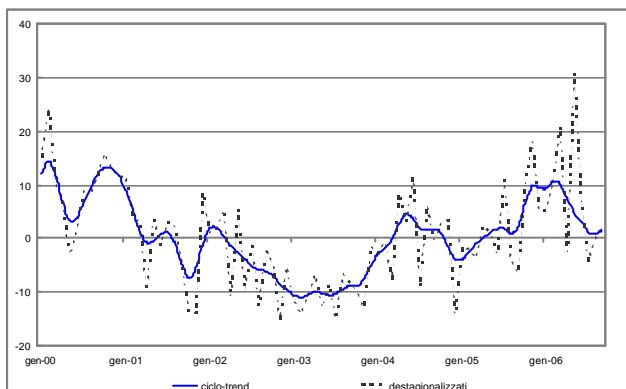


Grafico 4 - Ordini esteri

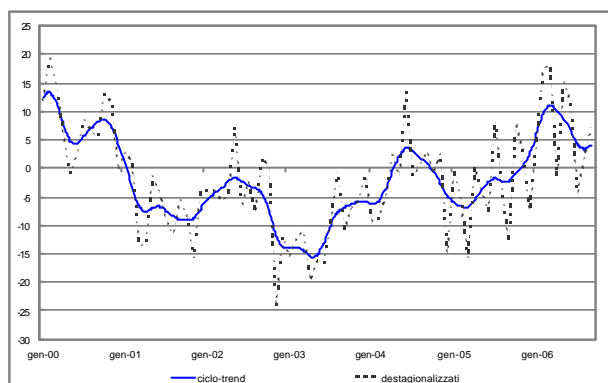


Grafico 5 - Fatturato interno

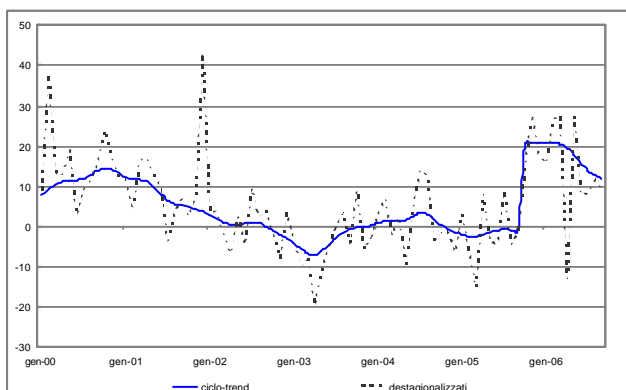
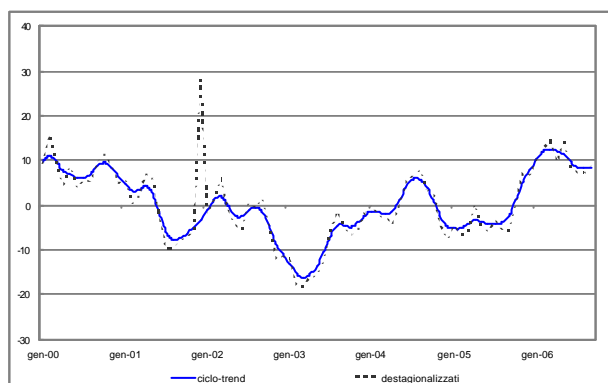


Grafico 6 - Fatturato estero



2 Indicatori congiunturali

Tabella 1 - Clima di fiducia¹

Periodo di riferimento	Indice (base 2000=100)
giugno-06	99,5
luglio-06	94,3
agosto-06	96,5
settembre-06	96,2

Tabella 2 - Produzione industriale

Periodo di riferimento	Saldo dati destagionalizzati	Saldo dati grezzi	Previsioni dati destagionalizzati	Previsioni dati grezzi
giugno-06	16	17	23	19
luglio-06	10	19	22	17
agosto-06	10	-52	25	23
settembre-06	16	55	22	21

Tabella 3 - Ordini interni

Periodo di riferimento	Saldo dati destagionalizzati	Saldo dati grezzi	Previsioni dati grezzi
giugno-06	7	15	16
luglio-06	-4	6	18
agosto-06	0	-57	24
settembre-06	2	41	19

Tabella 4 - Ordini esteri

Periodo di riferimento	Saldo dati destagionalizzati	Saldo dati grezzi	Previsioni dati grezzi
giugno-06	12	18	15
luglio-06	-4	3	29
agosto-06	2	-50	24
settembre-06	7	38	22

Tabella 5 - Fatturato interno

Periodo di riferimento	Saldo dati destagionalizzati	Saldo dati grezzi
giugno-06	8	10
luglio-06	8	18
agosto-06	12	-55
settembre-06	9	49

Tabella 6 - Fatturato estero

Periodo di riferimento	Saldo dati destagionalizzati	Saldo dati grezzi
giugno-06	8	10
luglio-06	7	19
agosto-06	7	-48
settembre-06	9	44

Tabella 7 - Altre variabili (saldi)

Periodo di riferimento	Scorte dati destagionalizzati	Scorte dati grezzi	Occupazione dati grezzi	Tendenze dell'economia dati grezzi
giugno-06	-1	1	-1	19
luglio-06	2	1	2	20
agosto-06	2	-6	-8	20
settembre-06	4	5	5	14

Documento: Rapporto set06.doc

¹ Media aritmetica semplice dei saldi destagionalizzati delle aspettative a breve termine della produzione, degli ordini totali e delle scorte di prodotti finiti (con segno inverso). L'indice commentato presenta come base pari a 100 il dato medio registrato nell'anno 2000.