

Brevi note di commento.

di Paolo Corazza, economista.

Il quadro fin qui delineato oltre ad offrire spunti non immediatamente intuibili, ci riferisce di individui che hanno bisogni ed attese ben diversi rispetto alle narrazioni mediatiche cui siamo abituati.

Nonostante la teoria economica ponga in relazione diretta la percentuale e/o la crescita di persone attive, normalmente considerate tra i 15-65 anni d'età, con il tasso di crescita economica, l'osservazione dell'andamento economico dei paesi avanzati ha evidenziato come il fattore lavoro risulti sempre meno preponderante a fronte di un incremento dello sviluppo tecnologico come fattore determinante di crescita.

In questo quadro, anche in Italia non si è assistita ad una diminuzione nella dinamica di crescita in regioni che registrano più elevati tassi di over 65 rispetto a regioni la cui percentuale è relativamente più bassa (Fig. 1).

Fig. 1 – Il valore della Silver Economy: una prima stima per l'Italia

LATTANZIO MONITORING & EVALUATION		Il valore della Silver Economy una prima stima per l'Italia	
In assenza di dati per l'Italia, proviamo a fare una stima indicativa dell'impatto della «Silver Economy» nel nostro Paese sulla base delle evidenze americane.	Le stime per l'Italia		
		PIL (in miliardi di €)	Occupati (in milioni)
	Diretto	180	5
	Indiretto	200	3
	Indotto	240	4
Totale	620	12	




Inoltre, come osservato dall'analisi desk esiste una propensione sempre maggiore a partecipare al mondo produttivo anche dopo i 65 anni, anche in segmenti ad elevata specializzazione e tecnologicamente avanzati (Fig. 2).

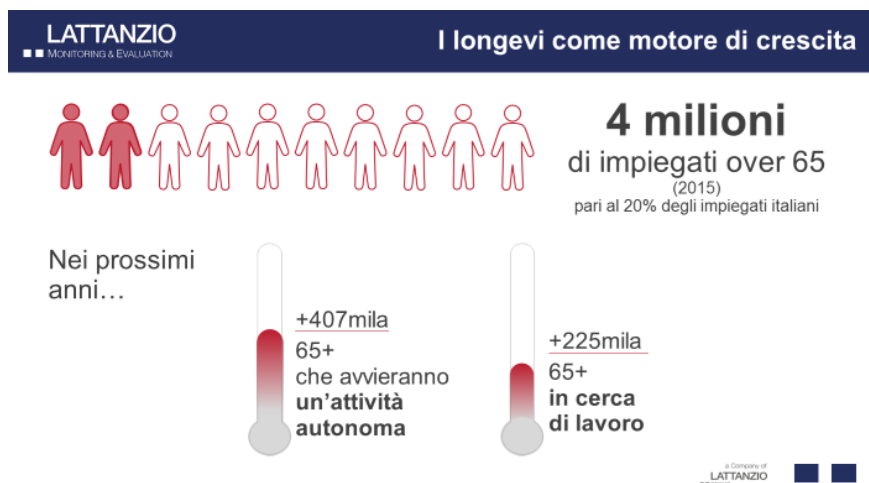
LATTANZIO Advisory Spa

Sede legale Via D. Cimarosa, 4 - 20144 Milano (Italia) T. +39 02 29061165
 Sede Amministrativa Corso della Carboneria, 15 - 70123 Bari (Italia) T. +39 080 5277221
 la@pec.lattanzigroup.eu

VAT 10532030151 - REA 1385486 del 27/02/1992 - Capitale Sociale € 1.000.000 i.v.
 Società soggetta all'attività di direzione e coordinamento di Lattanzio Group Spa

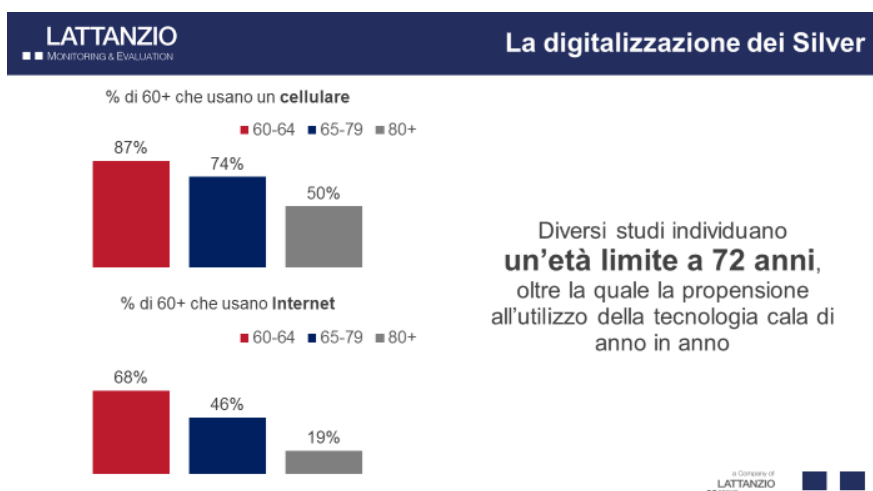
Milano
 Roma
 Bari
 Bruxelles
 Bucarest
 Washington DC
 Astana

Fig. 2 – I longevi come motore di crescita



I livelli di digitalizzazione, soprattutto nelle fasce poco sopra i 65 anni sono **soddisfacenti e crescenti in prospettiva** (Fig. 3).

Fig. 3 – La digitalizzazione dei Silver



È infine interessante il quadro che emerge tra i confronti generazionali nella propensione alla spesa, il dato più significativo che emerge è come le generazioni over 65 spendano sensibilmente di più per la casa. Trattandosi di un dato aggregato risulta non immediato trovare la ragione di tale fenomeno che contrasta, in parte, con le aspettative. Tra le concause **potrebbe esserci un fenomeno di acquisto o di sostegno all'acquisto della casa per figli, facilitato dalle recenti normative in ambito fiscale.**

LATTANZIO Advisory Spa

Sede legale Via D. Cimarosa, 4 - 20144 Milano (Italia) T. +39 02 29061165
Sede Amministrativa Corso della Carboneria, 15 - 70123 Bari (Italia) T. +39 080 5277221
la@pec.lattanzigroup.eu

VAT 10532030151 - REA 1385486 del 27/02/1992 - Capitale Sociale € 1.000.000 i.v.
Società soggetta all'attività di direzione e coordinamento di Lattanzio Group Spa

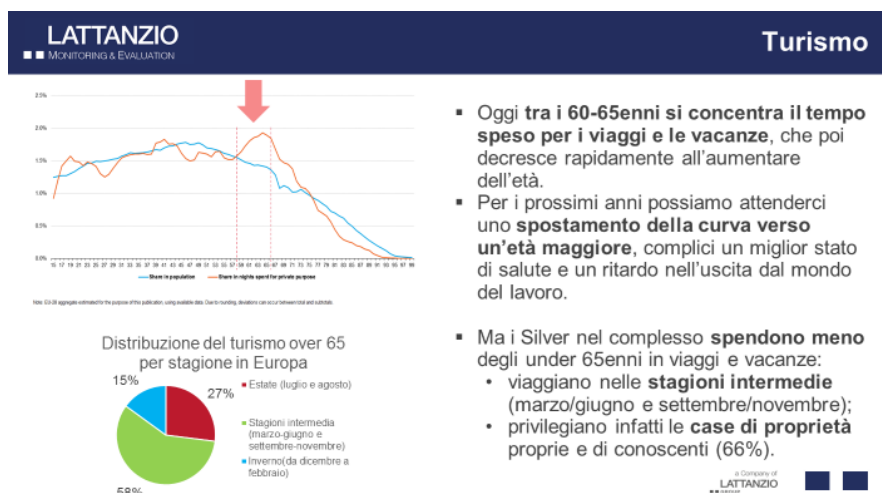
Milano
Roma
Bari
Bruxelles
Bucarest
Washington DC
Astana

Fig. 4 – La spesa media mensile delle famiglie Silver



Da un confronto con i coetanei europei si evidenzia una maggiore stanzialità degli over 65 italiani, una minore propensione a spendere per viaggi soprattutto all'estero, una forte capacità di risparmio e come si è accennato a spese per la casa maggiori. L'accesso più difficoltoso e tardivo al mondo del lavoro da parte dei figli potrebbe essere una concausa di tale comportamenti.

Fig. 5 – I Silver e il turismo



LATTANZIO Advisory Spa

Sede legale Via D. Cimarosa, 4 - 20144 Milano (Italia) T. +39 02 29061165
 Sede Amministrativa Corso della Carboneria, 15 - 70123 Bari (Italia) T. +39 080 5277221
 la@pec.lattanzio.com

VAT 10532030151 - REA 1385486 del 27/02/1992 - Capitale Sociale € 1.000.000 i.v.
 Società soggetta all'attività di direzione e coordinamento di Lattanzio Group Spa

Milano
 Roma
 Bari
 Bruxelles
 Bucarest
 Washington DC
 Astana

In sintesi, non sono al di fuori dell'innovazione, lavorano e, specificità italiana, sono un fattore di stabilità per i figli grazie ad un trasferimento di risorse economiche e non.

Che non si tratti della Silver ma di una "Golden age"?

Fonti:

Fig. 1 – Elaborazioni Centro Studi Lattanzio KIBS su dati ISTAT 2016

Fig. 2 – ISTAT 2015; Censis 2015

Fig. 3 – AT Kearney, Global Maturing Consumer study, 2011

Fig. 4 – Elaborazioni Centro Studi Lattanzio KIBS su dati ISTAT 2016

Fig. 5 – Eurostat 2014

Silver Economy Network

Organizzazione c/o Assolombarda

Via Pantano 9 - 20122 Milano

0258370517

info@silvereconomynetwork.it



■ ■ LATTANZIO Advisory Spa

Sede legale Via D. Cimarosa, 4 - 20144 Milano (Italia) T. +39 02 29061165

Sede Amministrativa Corso della Carboneria, 15 - 70123 Bari (Italia) T. +39 080 5277221
la@pec.lattanziogroup.eu

VAT 10532030151 - REA 1385486 del 27/02/1992 - Capitale Sociale € 1.000.000 i.v.

Società soggetta all'attività di direzione e coordinamento di Lattanzio Group Spa

Milano
Roma
Bari
Bruxelles
Bucarest
Washington DC
Astana

www.lattanziogroup.eu