



*“Studi e Analisi” presenta  
elaborazioni e indagini prodotte  
dal Centro Studi nei suoi ambiti  
d’interesse*

## Indagine congiunturale Rapida sul settore manifatturiero milanese

### giugno 2010

*a cura di Valeria Negri*

A giugno 2010 il clima di fiducia delle imprese manifatturiere milanesi indietreggia sul valore più basso da marzo 2010.

Tutte le variabili a consuntivo si contraggono e le aspettative a breve termine risultano meno favorevoli rispetto a maggio sul mercato interno, mentre la domanda estera è attesa in miglioramento. Inoltre, le scorte, ancora largamente inferiori dei livelli normali, potrebbero rappresentare un ulteriore supporto per l’andamento dei prossimi mesi se la domanda dovesse mostrarsi più vivace del previsto.

L’indice del clima di fiducia flette da 103,1 di maggio a 101,5<sup>1</sup>, come risultato di un arretramento degli ordini sia interni sia esteri e delle aspettative di produzione, mentre le scorte continuano a scendere, con il saldo sul valore più basso degli ultimi nove mesi.

In termini di giudizi, la produzione crolla e torna a mostrare un saldo negativo, dopo aver raggiunto il mese precedente il livello più alto da novembre 2007. Anche il fatturato, sia interno sia estero, si contrae, mentre il saldo riferito all’occupazione registra un incremento, seppur modesto.

Con riferimento alle prospettive per i successivi 3-4 mesi, le previsioni sulla produzione e sugli ordini interni peggiorano. Al contrario, le attese sugli ordini esteri salgono e le opinioni sulle tendenze future dell’economia italiana migliorano, anche se il saldo continua a mostrarsi negativo.

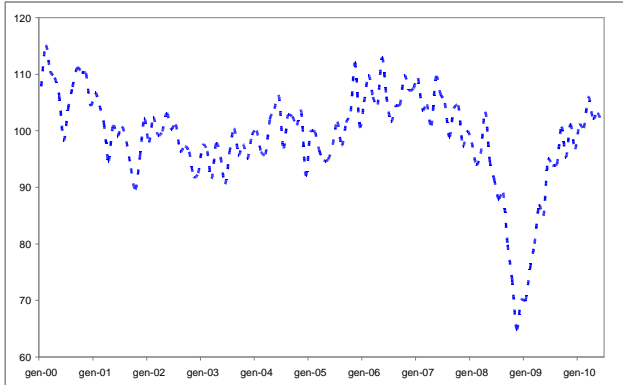
<b>Centro Studi</b>
<b>Andrea Fioni</b> Responsabile
<b>Maria Grazia De Maglie</b> Macroeconomia e terziario
<b>Valeria Negri</b> Macroeconomia e industria
<b>Angela Signorelli</b> Area sociale e mercato del lavoro
<a href="http://www.assolombarda.it/">http://www.assolombarda.it/</a> <a href="mailto:stud@assolombarda.it">mailto:stud@assolombarda.it</a> Tel. segreteria: 02.58370.328

<sup>1</sup> Da questo mese l’indice del clima di fiducia presenta il dato medio registrato nell’anno 2005 come base pari a 100.

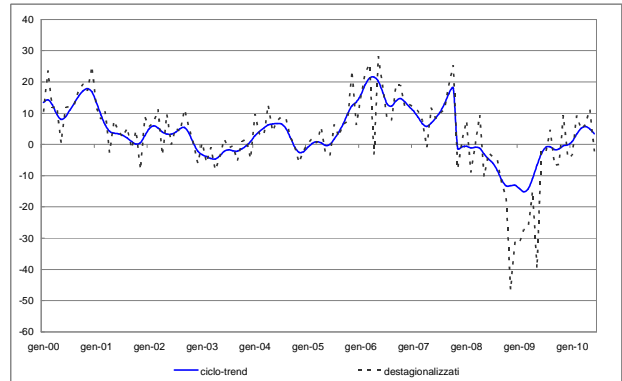


## 1 Grafici

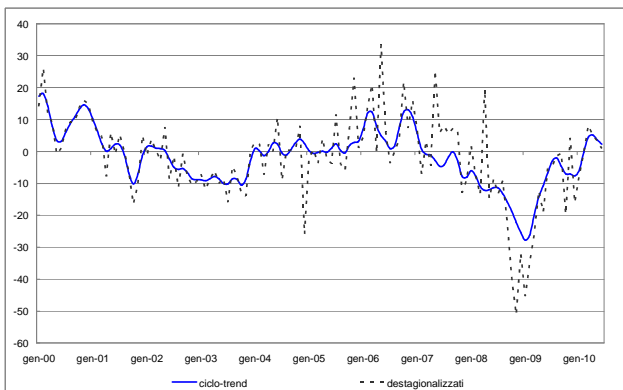
### Grafico 1 - Clima di fiducia<sup>1</sup>



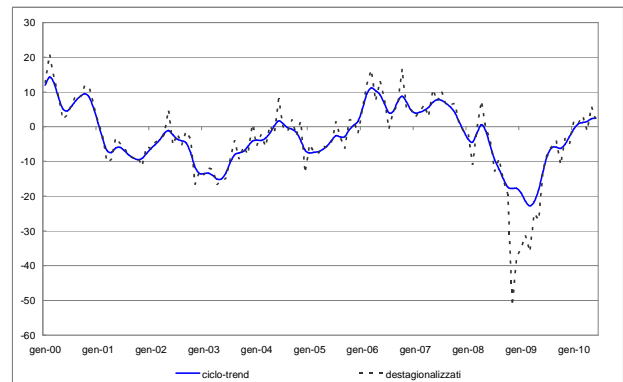
### Grafico 2 - Produzione industriale



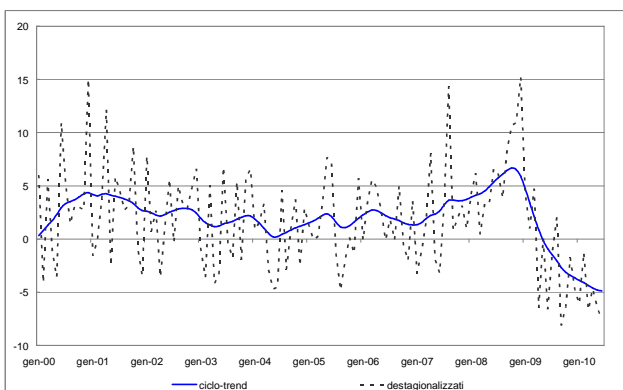
### Grafico 3 - Ordini interni



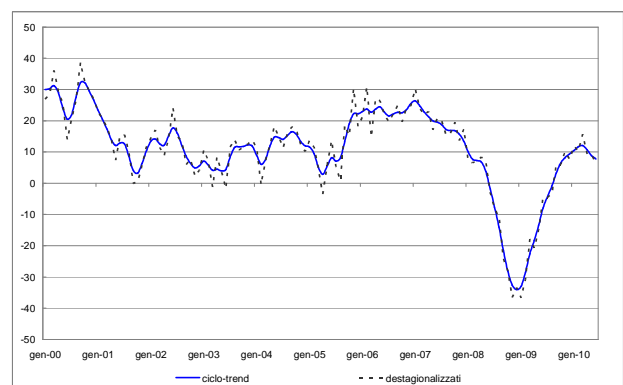
### Grafico 4 - Ordini esteri



### Grafico 5 - Scorte



### Grafico 6 - Previsioni produzione



## 2 Indicatori congiunturali

**Tabella 1 - Clima di fiducia<sup>1</sup>**

Periodo di riferimento	Indice (base 2005=100)
marzo-10	106,0
aprile-10	102,2
maggio-10	103,1
giugno-10	101,5

**Tabella 2 - Produzione industriale**

Periodo di riferimento	Saldo dati destagionalizzati	Saldo dati grezzi	Previsioni dati destagionalizzati	Previsioni dati grezzi
marzo-10	5	29	16	26
aprile-10	6	0	9	17
maggio-10	11	24	9	15
giugno-10	-2	4	6	4

**Tabella 3 - Ordini interni**

Periodo di riferimento	Saldo dati destagionalizzati	Saldo dati grezzi	Previsioni dati destagionalizzati	Previsioni dati grezzi
marzo-10	8	34	10	14
aprile-10	5	-1	7	10
maggio-10	3	6	8	10
giugno-10	1	10	5	0

**Tabella 4 - Ordini esteri**

Periodo di riferimento	Saldo dati destagionalizzati	Saldo dati grezzi	Previsioni dati destagionalizzati	Previsioni dati grezzi
marzo-10	3	22	12	15
aprile-10	-1	-8	13	11
maggio-10	6	13	10	9
giugno-10	2	7	13	10

**Tabella 5 - Fatturato interno**

Periodo di riferimento	Saldo dati destagionalizzati	Saldo dati grezzi
marzo-10	6	34
aprile-10	4	-7
maggio-10	7	13
giugno-10	1	10

**Tabella 6 - Fatturato estero**

Periodo di riferimento	Saldo dati destagionalizzati	Saldo dati grezzi
marzo-10	-4	16
aprile-10	-2	-13
maggio-10	4	16
giugno-10	1	3

**Tabella 7 - Altre variabili (saldi)**

Periodo di riferimento	Scorte dati destag.	Scorte dati grezzi	Occupazione dati destag.	Occupazione dati grezzi	Tendenze dell'economia dati destag.	Tendenze dell'economia dati grezzi
marzo-10	-7	-4	-2	0	3	5
aprile-10	-5	-1	-3	-2	-8	-9
maggio-10	-6	-3	-8	-4	-9	-9
giugno-10	-8	-7	-5	-2	-4	-3

Documento: Rapida\_giu10.doc

<sup>1</sup> Media aritmetica semplice dei saldi destagionalizzati delle aspettative a breve termine della produzione, degli ordini totali e delle scorte di prodotti finiti (con segno inverso). L'indice commentato presenta come base pari a 100 il dato medio registrato nell'anno 2005.