



Indagine congiunturale trimestrale sul comparto della distribuzione industriale

Secondo trimestre 2010

a cura di Maria Grazia De Maglie

*“Studi e Analisi” presenta
elaborazioni e indagini prodotte
dal Centro Studi nei suoi ambiti
d’interesse*

La fiducia delle imprese della distribuzione industriale peggiora e si riporta sui livelli del terzo trimestre 2008.

A consuntivo, infatti, si deteriorano i giudizi sugli ordini correnti e sul fatturato con i corrispondenti saldi che scendono sui valori del secondo trimestre 2009. Migliorano, invece, i giudizi sui livelli occupazionali anche se il saldo rimane negativo per il quinto periodo consecutivo.

L’indice del clima di fiducia¹ torna negativo a causa del deterioramento della domanda corrente, di quella attesa e delle aspettative della tendenza dell’economia italiana.

Le previsioni per il terzo trimestre dell’anno non sono ottimiste e segnalano un’ulteriore diminuzione del portafoglio ordini, del fatturato e dell’occupazione.

Per quanto concerne i prezzi applicati, gli imprenditori indicano un incremento nel trimestre appena trascorso, ma una riduzione per i prossimi tre mesi.

Centro Studi

Andrea Fioni
Responsabile

Maria Grazia De Maglie
Macroeconomia e terziario

Valeria Negri
Macroeconomia e industria

Angela Signorelli
Area sociale e mercato del lavoro

<http://www.assolombarda.it/>
<mailto:stud@assolombarda.it>
Tel. segreteria: 02.58370.328

¹ Il clima di fiducia è un indicatore di sintesi ottenuto attraverso una media aritmetica semplice dei saldi grezzi degli ordini a consuntivo, delle aspettative a breve termine relative alla domanda e alla tendenza generale dell’economia.



1 Grafici

Grafico 1 – Clima di fiducia

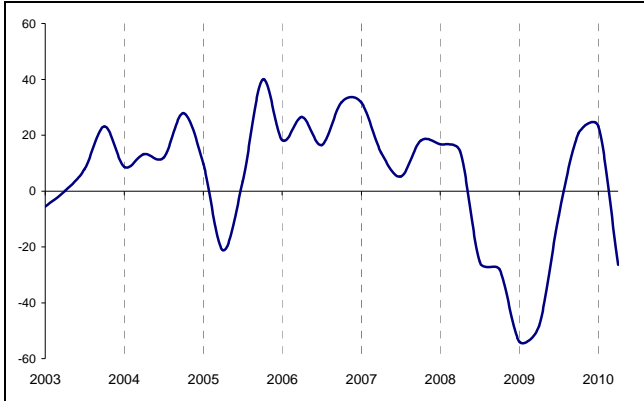


Grafico 2 – Consuntivo portafoglio ordini

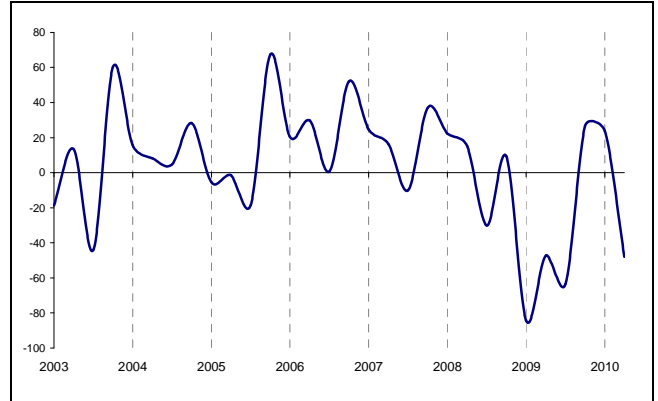


Grafico 3 – Consuntivo fatturato

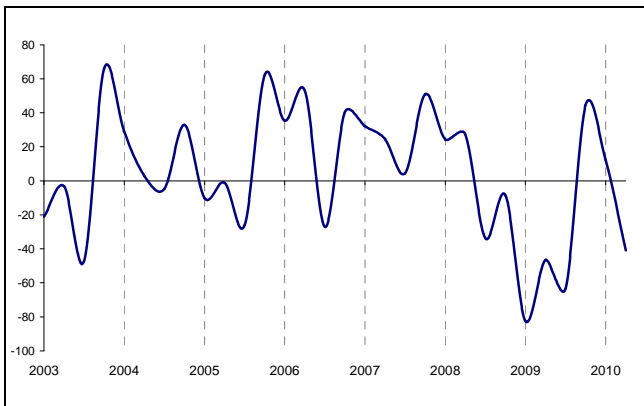


Grafico 4 – Tendenza dell'economia italiana

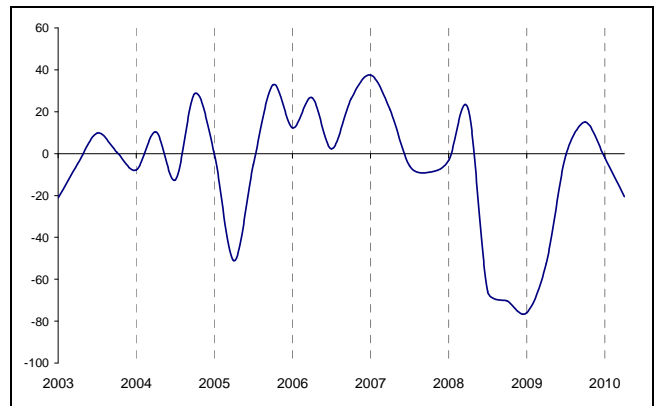


Grafico 5 – Aspettative portafoglio ordini

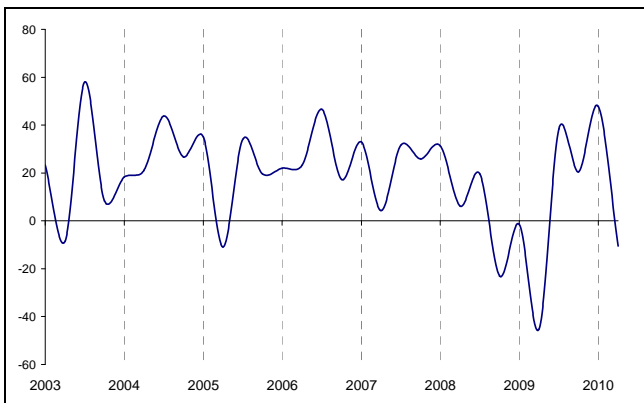
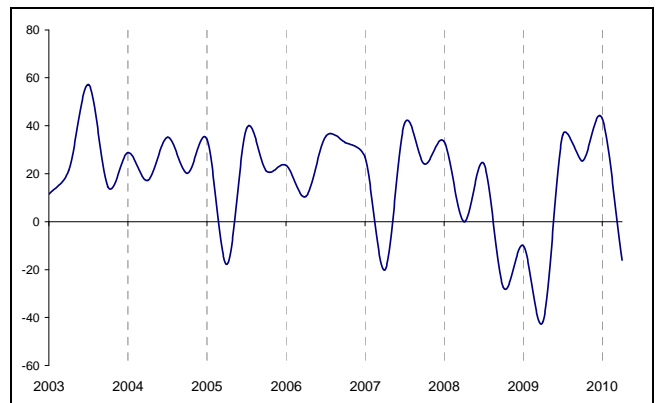


Grafico 6 – Aspettative fatturato



2 INDICATORI CONGIUNTURALI DELLA DISTRIBUZIONE INDUSTRIALE MILANESE

1 - Clima di fiducia

Periodo di riferimento	Clima di fiducia
II trimestre 2009	-48,3
III trimestre 2009	-8,6
IV trimestre 2009	20,7
I trimestre 2010	23,2
II trimestre 2010	-26,4

2 - Saldi tra opposte indicazioni: consuntivo del periodo indicato

Periodo di riferimento	Portafoglio ordini	Fatturato	Occupazione	Prezzi dei servizi off.
II trimestre 2009	-47,3	-46,6	-25,0	-31,9
III trimestre 2009	-63,5	-63,3	-35,0	-18,3
IV trimestre 2009	26,5	44,5	-21,7	-14,6
I trimestre 2010	23,8	12,1	-19,5	1,2
II trimestre 2010	-48,1	-40,8	-8,9	2,6

3 - Saldi tra opposte indicazioni: attese a breve termine

Periodo di riferimento	Portafoglio ordini	Fatturato	Occupazione	Prezzi dei servizi off.	Tendenza generale economia
II trimestre 2009	-45,1	-41,7	79,8	-18,7	-52,4
III trimestre 2009	38,5	36,0	-23,4	-10,1	-0,9
IV trimestre 2009	20,5	25,3	-19,1	-7,7	15,1
I trimestre 2010	47,7	43,0	12,3	19,9	-1,9
II trimestre 2010	-10,5	-16,1	-4,5	-1,8	-20,5

Alcune informazioni metodologiche

Il Centro Studi Assolombarda svolge trimestralmente dal 1999 un'indagine congiunturale qualitativa (secondo la metodologia ISAE) su un campione di circa 60 imprese. La rilevazione è effettuata tramite l'invio dei questionari via fax o via e-mail o attraverso interviste telefoniche.

Le variabili rilevate riguardano: andamento di ordini, fatturato, occupazione, prezzi dei servizi offerti; aspettative per il prossimo trimestre di ordini, fatturato, occupazione e prezzi dei servizi offerti.

Dal terzo trimestre 2002 il questionario è stato integrato con una domanda sulla tendenza a breve dell'economia italiana, che ha permesso di conoscere le aspettative degli imprenditori milanesi sul quadro economico nazionale.

Si segnala, infine, che gli ordinativi totali fino al terzo trimestre 2002 sono stati costruiti come media di ordinativi interni ed esteri pesati nel seguente modo: 82% quelli interni e 18% quelli esteri, sulla scorta delle indicazioni ricevute dalle aziende interpellate. Dal quarto trimestre 2002 essi vengono rilevati direttamente.