



*“Studi e Analisi” presenta
elaborazioni e indagini prodotte
dal Centro Studi nei suoi ambiti
d’interesse*

Indagine congiunturale Rapida sul settore manifatturiero milanese

marzo 2010

a cura di Valeria Negri

A marzo 2010 il clima di fiducia delle imprese manifatturiere milanesi balza sul valore più alto da giugno 2007.

Il miglioramento è diffuso alla gran parte delle variabili rilevate e risulta particolarmente consistente in termini di prospettive: le attese per i prossimi 3-4 mesi riferite a produzione, ordini interni, ordini esteri e tendenza generale dell'economia italiana raggiungono i livelli più alti da inizio 2008.

L'indice del clima di fiducia sale da 93,7 di febbraio a 98,9, grazie ad un incremento sensibile degli ordini (soprattutto interni), ad un aumento delle previsioni di produzione (sul saldo più alto da inizio 2008) e ad una nuova riduzione delle scorte di magazzino (ampiamente al di sotto dei valori considerati normali).

In termini di giudizi, la produzione flette rispetto a febbraio, ma il saldo rimane positivo e al di sopra della media di lungo periodo. Al contrario, il fatturato in termini di saldo resta sostanzialmente invariato sul fronte interno e si contrae sul fronte estero. Inoltre, il saldo dell'occupazione sale rispetto a febbraio, pur continuando a mostrare un valore inferiore allo zero.

Con riferimento alle aspettative per i successivi 3-4 mesi, le previsioni sugli ordini interni salgono sul livello più alto da gennaio 2008, mentre le attese sugli ordini esteri flettono solo leggermente rispetto al picco di febbraio. Infine, le opinioni sulle tendenze future dell'economia italiana balzano da -13 a +3, mostrando il primo saldo positivo da metà 2007.

| |
|---|
| Centro Studi |
| Andrea Fioni Responsabile Centro Studi Area sociale e mercato del lavoro |
| Maria Grazia De Maglie Macroeconomia e terziario |
| Valeria Negri Macroeconomia e industria |
| http://www.assolombarda.it/ |
| mailto:stud@assolombarda.it |
| Tel. segreteria: 02.58370.328 |



1 Grafici

Grafico 1 - Clima di fiducia¹

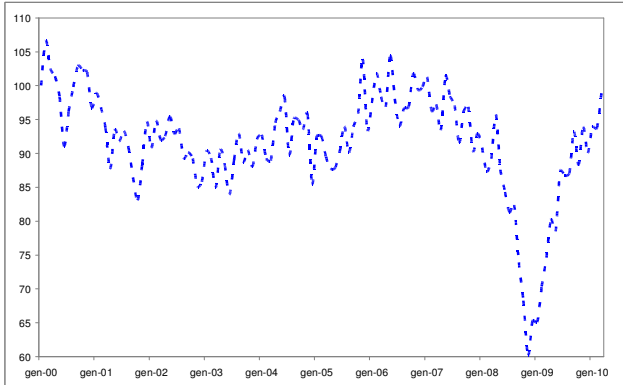


Grafico 2 - Produzione industriale

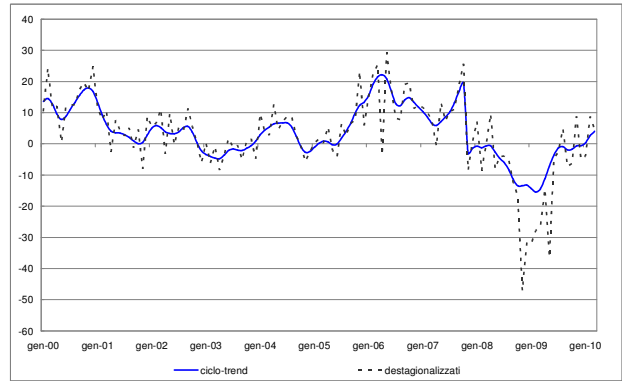


Grafico 3 - Ordini interni

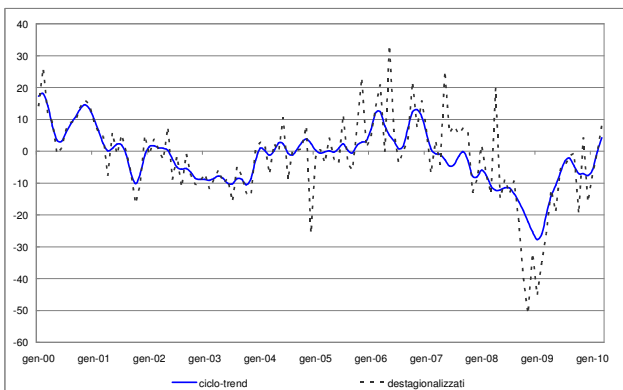


Grafico 4 - Ordini esteri

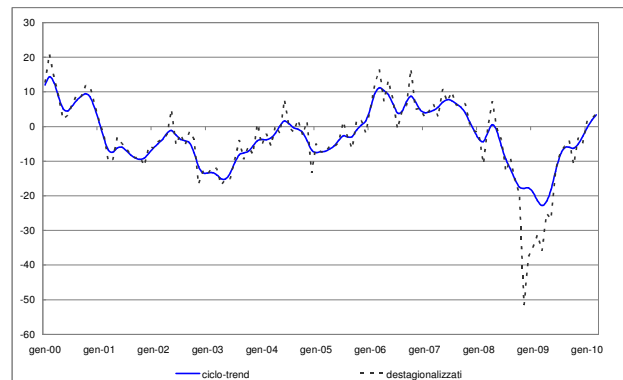


Grafico 5 - Scorte

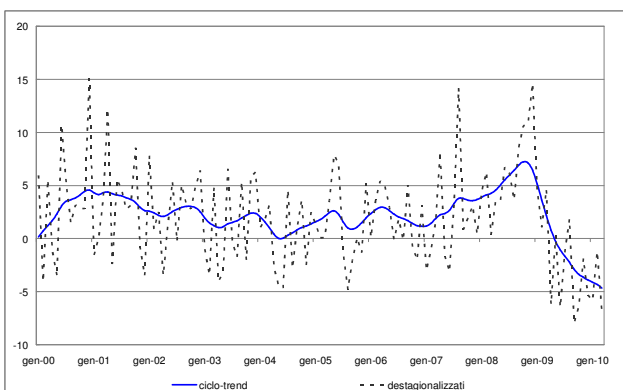
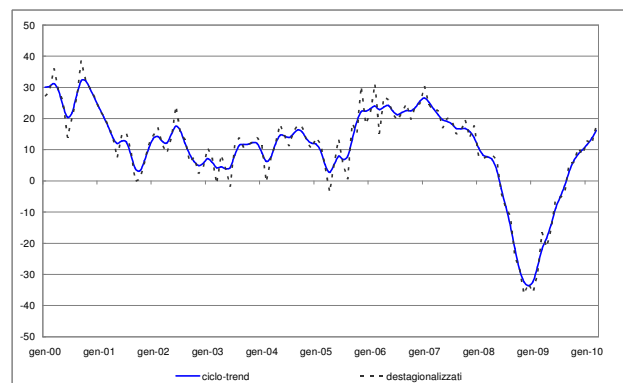


Grafico 6 - Previsioni produzione



2 Indicatori congiunturali

Tabella 1 - Clima di fiducia¹

| Periodo di riferimento | Indice (base 2000=100) |
|------------------------|---------------------------|
| dicembre-09 | 90,1 |
| gennaio-10 | 93,9 |
| febbraio-10 | 93,7 |
| marzo-10 | 98,9 |

Tabella 2 - Produzione industriale

| Periodo di riferimento | Saldo dati destagionalizzati | Saldo dati grezzi | Previsioni dati destagionalizzati | Previsioni dati grezzi |
|------------------------|---------------------------------|----------------------|--------------------------------------|---------------------------|
| dicembre-09 | -5 | -38 | 8 | 12 |
| gennaio-10 | -4 | -8 | 13 | 16 |
| febbraio-10 | 9 | 25 | 12 | 15 |
| marzo-10 | 5 | 29 | 18 | 26 |

Tabella 3 - Ordini interni

| Periodo di riferimento | Saldo dati destagionalizzati | Saldo dati grezzi | Previsioni dati destagionalizzati | Previsioni dati grezzi |
|------------------------|---------------------------------|----------------------|--------------------------------------|---------------------------|
| dicembre-09 | -16 | -38 | 6 | 11 |
| gennaio-10 | -7 | -12 | 7 | 15 |
| febbraio-10 | 0 | 12 | 5 | 10 |
| marzo-10 | 8 | 34 | 11 | 14 |

Tabella 4 - Ordini esteri

| Periodo di riferimento | Saldo dati destagionalizzati | Saldo dati grezzi | Previsioni dati destagionalizzati | Previsioni dati grezzi |
|------------------------|---------------------------------|----------------------|--------------------------------------|---------------------------|
| dicembre-09 | -5 | -24 | 12 | 19 |
| gennaio-10 | 2 | 3 | 13 | 13 |
| febbraio-10 | 2 | 16 | 15 | 14 |
| marzo-10 | 4 | 22 | 13 | 15 |

Tabella 5 - Fatturato interno

| Periodo di riferimento | Saldo dati destagionalizzati | Saldo dati grezzi |
|------------------------|---------------------------------|----------------------|
| dicembre-09 | -9 | -38 |
| gennaio-10 | -6 | -16 |
| febbraio-10 | 5 | 23 |
| marzo-10 | 4 | 34 |

Tabella 6 - Fatturato estero

| Periodo di riferimento | Saldo dati destagionalizzati | Saldo dati grezzi |
|------------------------|---------------------------------|----------------------|
| dicembre-09 | 1 | -24 |
| gennaio-10 | 2 | -9 |
| febbraio-10 | 2 | 22 |
| marzo-10 | -3 | 16 |

Tabella 7 - Altre variabili (saldi)

| Periodo di riferimento | Scorte dati destag. | Scorte dati grezzi | Occupazione dati destag. | Occupazione dati grezzi | Tendenze dell'economia dati destag. | Tendenze dell'economia dati grezzi |
|------------------------|------------------------|-----------------------|-----------------------------|----------------------------|---|--|
| dicembre-09 | -5 | -8 | -9 | -16 | -5 | -5 |
| gennaio-10 | -6 | -6 | -7 | -15 | -5 | -7 |
| febbraio-10 | -1 | 1 | -6 | -5 | -13 | -13 |
| marzo-10 | -7 | -4 | -2 | 0 | 3 | 5 |

Documento: Rapida_mar10.doc

¹ Media aritmetica semplice dei saldi destagionalizzati delle aspettative a breve termine della produzione, degli ordini totali e delle scorte di prodotti finiti (con segno inverso). L'indice commentato presenta come base pari a 100 il dato medio registrato nell'anno 2000.